

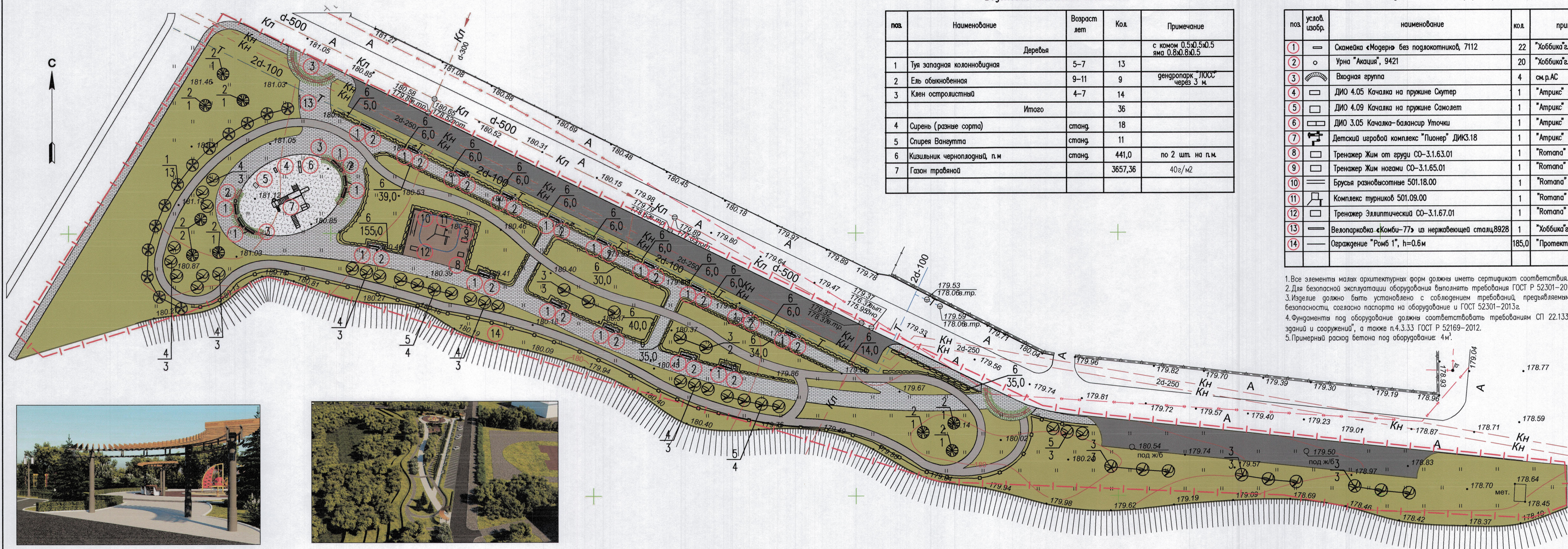
Ведомость элементов озеленения

поз.	Наименование	Возраст лет	Кол.	Примечание
	Деревья			с комом 0,5х0,5х0,5 яма 0,8х0,8х0,5
1	Туя западная колонновидная	5-7	13	
2	Ель обыкновенная	9-11	9	гендропарк "ЛОСС" через 3 м.
3	Клен остролистный	4-7	14	
	Итого		36	
4	Сирень (разные сорта)	станд.	18	
5	Спирея Вангутта	станд.	11	
6	Кизильник черноплодный, п.м	станд.	441,0	по 2 шт. на п.м.
7	Газон травяной		3657,36	40г/м2

Ведомость малых форм архитектуры

поз.	услоб. изобр.	наименование	кол.	примечание
1	☐	Скамейка «Модерн» без подлокотников, 7112	22	"Хоббика" г. Москва
2	○	Урна "Акация", 9421	20	"Хоббика" г. Москва
3	⌒	Входная группа	4	см. р.АС
4	☐	ДИО 4.05 Качалка на пружине Скутер	1	"Атрикс" ООО "ДАР"
5	☐	ДИО 4.09 Качалка на пружине Самолет	1	"Атрикс" ООО "ДАР"
6	☐	ДИО 3.05 Качалка-балансир Уточка	1	"Атрикс" ООО "ДАР"
7	⌒	Детский игровой комплекс "Пионер" ДИКС.18	1	"Атрикс" ООО "ДАР"
8	☐	Тренажер Жим от груди СО-3.1.63.01	1	"Romana"
9	☐	Тренажер Жим ногами СО-3.1.65.01	1	"Romana"
10	☐	Брусья разновысотные 501.18.00	1	"Romana"
11	☐	Комплекс турников 501.09.00	1	"Romana"
12	☐	Тренажер Эллиптический СО-3.1.67.01	1	"Romana"
13	☐	Велопарковка «Комби-77» из нержавеющей стали, 8928	1	"Хоббика" г. Москва
14	—	Ограждение "Ромб 1", h=0.6м	185,0	"Протект Ковка" г. Воронеж

1. Все элементы малых архитектурных форм должны иметь сертификат соответствия.
2. Для безопасной эксплуатации оборудования выполнять требования ГОСТ Р 52301-2013.
3. Изделие должно быть установлено с соблюдением требований, предъявляемых к размерам зон безопасности, согласно паспорта на оборудование и ГОСТ 52301-2013г.
4. Фундаменты под оборудование должны соответствовать требованиям СП 22.13330.2011 "Основания зданий и сооружений", а также п.4.3.33 ГОСТ Р 52169-2012.
5. Примерный расход бетона под оборудование: 4м³.



1. При разработке планов озеленения территории следует предусматривать озеленение крупноразмерными саженцами декоративных пород, выращенными в питомниках Липецкой области: ФГУП-гендропарк "ЛОСС" и МУП "Зеленхоз": деревьями высотой не менее 2,5м и кустарниками высотой не менее 0,8м.
2. Во все посадочные места добавляется до 75% растительного грунта. Травяной газон учтен с коэффициентом 0,8. Правила производства и приемки работ по озеленению выполнять согласно СНиП III-10-75, часть 3, д.10.
3. Травяной газон учтен с коэффициентом 0,8. Травяной газон "Универсал-стандарт" (гендропарк "ЛОСС"):
  - райграс пастбищный - 45%
  - овсяница красная - 30%
  - овсяница овечья - 5%
  - мятлик луговой - 20%

Условные обозначения:

— — — — — Граница земельного участка

508-18-ГП

Благоустройство сквера в микрорайоне "Александровский" в г.Ельце

Изм.	Код.уч.	Лист	№ док.	Подпись	Дата	Стадия	Лист	Листов
						Р	4	
Разработал	Скринникова				04.18.			
Проверил	Климентова				04.18.			
Норм.контр	Скринникова							
ГИП	Чернецова							

ООО "ПИРС"  
Формат А3х3

Согласован  
Согласован