

## КАРТА-ПЛАН ТЕРРИТОРИИ

### Пояснительная записка

**1. Сведения о территории выполнения комплексных кадастровых работ:** Липецкая обл., Елец г 48:19:6260116 (наименование субъекта Российской Федерации, муниципального образования, населенного пункта, уникальные учетные номера кадастровых кварталов, иные сведения, позволяющие определить местоположение территории, на которой выполняются комплексные кадастровые работы, например, наименование садоводческого или огороднического некоммерческого товарищества, гаражного кооператива, элемента планировочной структуры)

**2. Основания выполнения комплексных кадастровых работ:**

Наименование, дата и номер документа, на основании которого выполняются комплексные кадастровые работы: Муниципальный контракт на выполнение комплексных кадастровых работ в отношении кадастровых кварталов в городском округе город Елец Липецкой области №084660002223000102 от 07.08.2023, выдан Управление протокола и обеспечения деятельности администрации городского округа город Елец, идентификационный код закупки – 233482104818348210100100690017112244

**3. Дата подготовки карты-плана территории:** 29.09.2023

**4. Сведения о заказчике (ах) комплексных кадастровых работ:**

В отношении юридического лица, органа местного самоуправления муниципального района, муниципального округа или городского округа либо уполномоченного исполнительного органа государственной власти субъекта Российской Федерации:

полное или сокращенное (в случае, если имеется) наименование: УПРАВЛЕНИЕ ПРОТОКОЛА И ОБЕСПЕЧЕНИЯ ДЕЯТЕЛЬНОСТИ АДМИНИСТРАЦИИ ГОРОДСКОГО ОКРУГА ГОРОД ЕЛЕЦ

основной государственный регистрационный номер: 1164827058440

идентификационный номер налогоплательщика: 4821048183

В отношении физического лица или представителя физических или юридических лиц:

фамилия, имя, отчество (последнее - при наличии): –

страховой номер индивидуального лицевого счета в системе обязательного пенсионного страхования Российской Федерации (СНИЛС): –

Наименование и реквизиты документа, подтверждающие полномочия представителя заказчика(ов) комплексных кадастровых работ: –

Адрес электронной почты (для направления уведомления о результатах внесения сведений в Единый государственный реестр недвижимости): –

**5. Сведения об исполнителе комплексных кадастровых работ:**

Полное или сокращенное (в случае, если имеется) наименование и адрес юридического лица, с которым заключен государственный или муниципальный контракт либо договор подряда на выполнение комплексных кадастровых работ: –

Фамилия, имя, отчество кадастрового инженера (последнее - при наличии): Левина Мария Михайловна и основной государственный регистрационный номер кадастрового инженера индивидуального предпринимателя (ОГРНИП): –

Страховой номер индивидуального лицевого счета в системе обязательного пенсионного страхования Российской Федерации (СНИЛС) кадастрового инженера: 13438300535

Уникальный реестровый номер кадастрового инженера в реестре саморегулируемой организации кадастровых инженеров и дата внесения сведений о физическом лице в такой реестр: –, –

Полное или (в случае, если имеется) сокращенное наименование саморегулируемой организации кадастровых инженеров, членом которой является кадастровый инженер: Ассоциация СРО "Балтийское объединение кадастровых инженеров"

Контактный телефон: 8-960-298-30-10

Почтовый адрес и адрес электронной почты, по которым осуществляется связь с кадастровым инженером: 160014, Вологодская обл, г Вологда, ул Карла Маркса, д 31, кв 57, sergee.maria2010@yandex.ru

**6. Перечень документов, использованных при подготовке карты-плана территории:**

№ п/п	Реквизиты документа				
	Вид	Дата	Номер	Наименование	Иные сведения
1	2	3	4	5	6
1	<u>Кадастровый план территории</u>	<u>30.08.2023</u>	<u>КУВИ-001/2023-197654355</u>	<u>Кадастровый план территории</u>	=
2	<u>Материалы картографо-геодезического фонда</u>	<u>28.07.2023</u>	<u>170-24528/2023-В</u>	<u>Цифровой ортофотоплан масштаба в формате ГИС «Панорма»</u>	=
3	<u>Материалы картографо-геодезического фонда</u>	<u>28.07.2023</u>	<u>170-24813/2023-В</u>	<u>Выписка о пунктах государственной геодезической сети, государственной нивелирной сети и государственной гравиметрической сети в электронном виде</u>	=
4	<u>Документы градостроительного зонирования (Правила землепользования и застройки)</u>	<u>22.03.2019</u>	<u>б/н</u>	<u>Правила землепользования и застройки городского округа "Город Елец" Липецкой области</u>	=
5	<u>Документы градостроительного зонирования (Правила землепользования и застройки)</u>	<u>18.05.2021</u>	<u>б/н</u>	<u>Нормативы градостроительного проектирования городского округа Елец Городские округа Липецкой области</u>	=

**7. Пояснения к карте-плану территории:**

1. На территории городского округа "Город Елец" Липецкой области установлены Правила землепользования и застройки городского округа "Город Елец" Липецкой области, утвержденные Решением Совета депутатов

городского округа город Елец Липецкой области Российской Федерации от 22.03.2019 №135.

2. В соответствии с картой градостроительного зонирования городского округа "Город Елец" Липецкой области, что земельные участки, в границах кадастрового квартала 48:19:6260116
3. , расположены в территориальной зоне ЖИП2 (Зона малоэтажной, индивидуальной жилой застройки города).
4. В территориальной зоне ЖИП2 установлены предельные размеры земельных участков (минимальный/максимальный размеры):
5. - Для индивидуального жилищного строительства (код 2.1): 300 кв. м./1000 кв. м. (Для земельных участков, занимаемых существующими жилыми домами, построенными до 6 марта 1990 г. – по фактически сложившимся границам с учетом градостроительных норм.);
6. - Малоэтажная многоквартирная жилая застройка (2.1.1): 300 кв. м./10000 кв. м.;
7. - Блокированная жилая застройка (2.3): 300 кв. м./1000 кв. м.
8. В рамках выполнения комплексных кадастровых работ не проводилось образование земельных участков, на которых расположены здания, в том числе многоквартирные дома, сооружения, за исключением сооружений, являющихся линейными объектами, образование земельных участков общего пользования, занятых площадями, улицами, проездами, набережными, скверами, бульварами, водными объектами, пляжами и другими объектами, в связи с отсутствием утвержденного проекта межевания территории в данном кадастровом квартале.
- 9.

**Сведения о пунктах геодезической сети и средствах измерений**

**1. Сведения о пунктах геодезической сети:**

№ п/п	Вид геодезической сети	Название пункта геодезической сети и тип знака	Система координат пункта геодезической сети	Координаты пункта, м		Дата обследования 26.08.2023		
				Х	У	Сведения о состоянии		
						наружного знака пункта	центра пункта	марки центра пункта
1	2	3	4	5	6	7	8	9
1	Государственная геодезическая сеть,	Казаки, пирамида	МСК-48, зона 1	421343.4 2	1238965. 31	утрачен	сохранился	сохранился
2	Государственная геодезическая сеть,	Чибисовка, пирамида	МСК-48, зона 1	418876.4 6	1265128. 74	утрачен	сохранился	сохранился
3	Государственная геодезическая сеть,	Елец, репер	МСК-48, зона 1	416052.3 9	1249804. 68	сохранился	сохранился	сохранился
4	Государственная геодезическая сеть,	Рогатово, пирамида	МСК-48, зона 1	428199.5 8	1249889. 66	сохранился	утрачен	утрачен

**2. Сведения об использованных средствах измерений:**

№ п/п	Наименование и обозначение типа средства измерений - прибора (инструмента, аппаратуры)	Заводской или серийный номер средства измерений	Реквизиты свидетельства о поверке прибора (инструмента, аппаратуры) и (или) срок действия поверки
1	2	3	4
1	Аппаратура геодезическая спутниковая EFT M3 GNSS	NE11802434	Свидетельство о поверке № С-ГСХ/16-02-2023/224482248 от 16.02.2023
2	Комплексы наземного слежения, приема и обработки сигналов ГНСС	RS1-2014-058	Свидетельство о поверке № С-ГСХ/04-05-2023/243781585 от 04.05.2023

**Сведения об уточняемых земельных участках, необходимые для исправления реестровых ошибок в сведениях о местоположении их границ**

**1. Сведения о характерных точках границ уточняемого земельного участка с кадастровым номером 48:19:6260116:5**

Система координат МСК-48, зона 1

Зона № 1

Обозначение характерных точек границ	Координаты, м				Метод определения координат	Формулы, примененные для расчета средней квадратической погрешности определения координат характерных точек границ (Mt), с подставленными в такие формулы значениями и итоговые (вычисленные) значения Mt, м	Описание закрепления точки
	содержатся в Едином государственном реестре недвижимости		определены в ходе выполнения комплексных кадастровых работ				
	X	Y	X	Y			
1	2	3	4	5	6	7	8
н1У	–	–	419693.60	1252049.84	Метод спутниковых геодезических измерений (определен	$Mt = \sqrt{(0.07^2 + 0.07^2)} = 0.10$	–
н2У	–	–	419698.28	1252043.94	Метод спутниковых геодезических измерений (определен	$Mt = \sqrt{(0.07^2 + 0.07^2)} = 0.10$	–
н3У	–	–	419711.65	1252025.24	Метод спутниковых геодезических измерений (определен	$Mt = \sqrt{(0.07^2 + 0.07^2)} = 0.10$	–
н4У	–	–	419720.75	1252012.62	Метод спутниковых геодезических измерений	$Mt = \sqrt{(0.07^2 + 0.07^2)} = 0.10$	–

					(определен		
н5У	–	–	419735. 07	1252021 .86	Метод спутниковых геодезических измерений (определен	$Mt=(0.07+0.07)=0.10$	–
н6У	–	–	419727. 35	1252036 .55	Метод спутниковых геодезических измерений (определен	$Mt=(0.07+0.07)=0.10$	–
н7У	–	–	419726. 84	1252037 .26	Метод спутниковых геодезических измерений (определен	$Mt=(0.07+0.07)=0.10$	–
н8У	–	–	419722. 09	1252042 .81	Метод спутниковых геодезических измерений (определен	$Mt=(0.07+0.07)=0.10$	–
н9У	–	–	419713. 29	1252053 .11	Метод спутниковых геодезических измерений (определен	$Mt=(0.07+0.07)=0.10$	–
н10У	–	–	419706. 58	1252059 .91	Метод спутниковых геодезических измерений (определен	$Mt=(0.07+0.07)=0.10$	–
н11У	–	–	419706. 30	1252059 .64	Метод спутниковых геодезических измерений (определен	$Mt=(0.07+0.07)=0.10$	–
н12У	–	–	419698. 29	1252052 .38	Метод спутниковых геодезических измерений (определен	$Mt=(0.07+0.07)=0.10$	–
н13У	–	–	419697. 23	1252053 .06	Метод спутниковых геодезических измерений (определен	$Mt=(0.07+0.07)=0.10$	–
н1У	–	–	419693. 60	1252049 .84	Метод спутниковых геодезических измерений (определен	$Mt=(0.07+0.07)=0.10$	–

<b>2. Сведения о частях границ уточняемого земельного участка с кадастровым номером 48:19:6260116:5</b>				
<b>Обозначение части границ</b>		<b>Горизонтальное проложение (S), м</b>	<b>Описание прохождения части границ</b>	<b>Сведения о согласовании местоположения границ (согласовано/спорное)</b>
<b>от т.</b>	<b>до т.</b>			
<b>1</b>	<b>2</b>	<b>3</b>	<b>4</b>	<b>5</b>
н1У	н2У	7.53	–	–
н2У	н3У	22.99	–	–
н3У	н4У	15.56	–	–
н4У	н5У	17.04	–	–
н5У	н6У	16.60	–	–
н6У	н7У	0.87	–	–
н7У	н8У	7.31	–	–
н8У	н9У	13.55	–	–
н9У	н10У	9.55	–	–
н10У	н11У	0.39	–	–
н11У	н12У	10.81	–	–
н12У	н13У	1.26	–	–
н13У	н1У	4.85	–	–

<b>3. Сведения о характеристиках уточняемого земельного участка с кадастровым номером 48:19:6260116:5</b>		
<b>№ п/п</b>	<b>Наименование характеристики</b>	<b>Значение характеристики</b>
<b>1</b>	<b>2</b>	<b>3</b>
1.	Адрес земельного участка	–
1.1	Сведения о местоположении земельного участка (при отсутствии адреса) в структурированном в соответствии с федеральной информационной адресной системой виде	Липецкая обл., Елец г, Колхозная ул, 158 д
1.2	Дополнительные сведения о местоположении земельного участка	–
2.	Площадь земельного участка ± величина предельной погрешности определения (вычисления) площади ( $P \pm \Delta P$ ), м <sup>2</sup>	843 кв.м ± 5.83 кв.м
3.	Формула, примененная для вычисления предельной погрешности определения площади земельного участка с подставленными значениями ( $\Delta P$ ), м <sup>2</sup>	$\Delta P = 2 * 0.10 * \sqrt{843} * \sqrt{((1 + 1.14^2)/(2 * 1.14))} = 5.83$
4.	Площадь земельного участка согласно сведениям Единого	830

	государственного реестра недвижимости ( $P_{\text{кад}}$ ), $\text{м}^2$	
5.	Оценка расхождения $P$ и $P_{\text{кад}}$ ( $P - P_{\text{кад}}$ ), $\text{м}^2$	13
6.	Предельные минимальный и максимальный размеры земельного участка ( $P_{\text{мин}}$ и $P_{\text{макс}}$ ), $\text{м}^2$	300 1000
7.	Кадастровый номер или иной государственный учетный номер (инвентарный) объекта недвижимости, расположенного на земельном участке	48:19:6260116:6
8.	Вид (виды) разрешенного использования	Для размещения домовладения
8.1	Дополнительные сведения об использовании земельного участка	–
9.	Сведения о земельных участках (землях общего пользования, территории общего пользования), посредством которых обеспечивается доступ	–
10.	Иные сведения	–

#### 4. Пояснения к сведениям об уточняемом земельном участке с кадастровым номером: 48:19:6260116:5

1. В ходе выполнения работ было выявлено несоответствие фактического местоположения границ 1 земельных участков сведениям Единого государственного реестра недвижимости, а именно:
- фактические границы земельных участков с кадастровыми номерами 48:19:6260116:5 смещены от границ, сведения о которых содержатся в Едином государственном реестре недвижимости, в связи с тем, что при межевании данных участков геодезические работы производились с привязкой к опорным межевым знакам (пункты ОМС), при этом конфигурация участков практически не изменилась (изменения не значительны). Конфигурация земельных участков установлена в соответствии со сведениями, содержащимися в документах межевания, сведениями Единого государственного реестра недвижимости с и с учетом фактического использования.
- Обращаем ваше внимание, что геодезические работы, при проведении комплексных кадастровых работ, осуществлялись с привязкой к пунктам государственной геодезической сети.
- Данные несоответствия квалифицируется в качестве реестровой ошибки в сведениях Единого государственного реестра недвижимости, которая допущена лицом, ранее осуществлявшим кадастровые работы в отношении земельного участка. Карта-планом территории предусмотрено исправление реестровых ошибок в местоположении границ и площади данных земельных участков.
- Границы земельных участков с кадастровыми номерами 48:19:6260116:1, 48:19:6260116:2, 48:19:6260116:3, 48:19:6260116:4 установлены в соответствии с требованиями земельного законодательства, реестровых ошибок в отношении местоположения границ и площади данных земельных участков не выявлено, следовательно, объекты недвижимости не были включены в карта-план территории.

#### Описание местоположения зданий, сооружений, объектов незавершенного строительства на земельном участке

#### 1. Сведения о характерных точках контура объекта недвижимости с кадастровым номером 48:19:6260116:10

Система координат МСК-48, зона 1

Зона № 1

Обозначение характерных точек контура	Содержатся в Едином государственном реестре недвижимости			Определены в ходе выполнения комплексных кадастровых работ			Метод определения координат	Формулы, примененные для расчета средней квадратической погрешности определения координат характерных точек ( $M_t$ ), м, с подставленными в такие формулы значениями и итоговые (вычисленные) значения $M_t$ , м
	Координаты, м		Радиус, м	Координаты, м		Радиус, м		
	X	Y	R	X	Y	R		
1	2	3	4	5	6	7	8	9
н100	–	–	–	41972 0.38	12520 59.91	–	Метод спутниковых геодезических измерений (определен	$M_t = \sqrt{(0.07^2 + 0.07^2)} = 0.10$
н110	–	–	–	41973 1.80	12520 70.79	–	Метод спутниковых геодезических измерений (определен	$M_t = \sqrt{(0.07^2 + 0.07^2)} = 0.10$
н120	–	–	–	41972 4.87	12520 78.08	–	Метод спутниковых геодезических измерений (определен	$M_t = \sqrt{(0.07^2 + 0.07^2)} = 0.10$
н130	–	–	–	41972 1.34	12520 74.72	–	Метод спутниковых геодезических измерений (определен	$M_t = \sqrt{(0.07^2 + 0.07^2)} = 0.10$
н140	–	–	–	41972 2.54	12520 73.44	–	Метод спутниковых геодезических измерений (определен	$M_t = \sqrt{(0.07^2 + 0.07^2)} = 0.10$
н150	–	–	–	41971	12520	–	Метод спутниковых	$M_t = \sqrt{(0.07^2 + 0.07^2)} = 0.10$



				4.65	65.93		геодезических измерений (определен)	
n100	–	–	–	41972 0.38	12520 59.91	–	Метод спутниковых геодезических измерений (определен)	$Mt=(0.07+0.07)=0.10$

## 2. Сведения о характеристиках объекта недвижимости с кадастровым номером 48:19:6260116:10

№ п/п	Наименование характеристики	Значение характеристики
1	2	3
1.	Вид объекта недвижимости	Здание
2.	Ранее присвоенный государственный учетный номер (инвентарный) здания, сооружения, объекта незавершенного строительства	–
3.	Кадастровый номер земельного участка (земельных участков), в границах которого (которых) расположены здание, сооружение, объект незавершенного строительства	48:19:6260116:4
4.	Уникальный учетный номер кадастрового квартала, в границах которого расположены здание, сооружение, объект незавершенного строительства	48:19:6260116
5.	Адрес здания, сооружения, объекта незавершенного строительства	Липецкая обл., Елец г, Засосенская ул, 47 д
5.1	Сведения о местоположении здания, сооружения, объекта незавершенного строительства (при отсутствии адреса) в структурированном в соответствии с федеральной информационной адресной системой виде	–
5.2	Дополнительные сведения о местоположении	–
6.	Иные сведения	–

## 3. Пояснения к сведениям об объекте недвижимости с кадастровым номером 48:19:6260116:10

1.	<p>В карта – план территории включены координаты характерных точек контуров зданий которые представляют замкнутую линию, образуемую проекцией внешних границ ограждающих конструкций такого здания на горизонтальную плоскость, проходящую на уровне примыкания такого здания к поверхности земли. В соответствии с пунктом 3 части 1 и части 2 статьи 42.1 Федерального закона от 24.07.2007 № 221-ФЗ объектами комплексных работ зданий, сооружений (за исключением линейных объектов), а также объектов незавершенного строительства, сведения о которых содержатся в Едином государственном реестре недвижимости.</p> <p>В соответствии с Письмом Министерства экономического развития Российской Федерации от 10.03.2017 года №Д23и-1291 план этажей зданий не включается в состав приложений, если в отношении ранее учтенного здания, сооружения не выполнялись работы по реконструкции, при этом выполнение кадастровых работ в отношении таких здания или сооружения связаны исключительно с определением (уточнением) описания местоположения здания.</p> <p>В результате проведения комплексных кадастровых работ осуществлено уточнение местоположения на земельных участках 4 объектов капитального строительства.</p> <p>Сведения об описании местоположения объектов капитального строительства с кадастровыми номерами</p>
----	--

48:19:6260116:7 установлены в соответствии с требованиями законодательства, реестровых ошибок в отношении местоположения данных объектов капитального строительства не выявлено, следовательно, объекты недвижимости не были включены в карта-план территории.

В карта-план территории кадастрового квартала 48:19:6260116 не внесены сведения об объектах капитального строительства в связи с тем, что:

- объекты капитального строительства с кадастровыми номерами 48:19:6260116:11 являются линейными сооружениями и не являются объектами комплексных работ кадастрового квартала 48:19:6260116.

**Описание местоположения зданий, сооружений,  
объектов незавершенного строительства на земельном участке**

**1. Сведения о характерных точках контура объекта недвижимости с кадастровым номером 48:19:6260116:6**

Система координат МСК-48, зона 1

Зона № 1

Обозначение характерных точек контура	Содержатся в Едином государственном реестре недвижимости			Определены в ходе выполнения комплексных кадастровых работ			Метод определения координат	Формулы, примененные для расчета средней квадратической погрешности определения координат характерных точек ( $M_t$ ), м, с подставленными в такие формулы значениями и итоговые (вычисленные) значения $M_t$ , м
	Координаты, м		Радиус, м	Координаты, м		Радиус, м		
	X	Y	R	X	Y	R		
1	2	3	4	5	6	7	8	9
n1O	-	-	-	41969 8.29	12520 52.38	-	Метод спутниковых геодезических измерений (определен	$M_t=(0.07+0.07)=0.10$
n2O	-	-	-	41970 1.01	12520 49.59	-	Метод спутниковых геодезических измерений (определен	$M_t=(0.07+0.07)=0.10$

н3О	–	–	–	41970 3.57	12520 52.05	–	Метод спутниковых геодезических измерений (определен	$Mt=(0.07?+0.07?)=0.10$
н4О	–	–	–	41970 4.67	12520 50.84	–	Метод спутниковых геодезических измерений (определен	$Mt=(0.07?+0.07?)=0.10$
н5О	–	–	–	41970 7.30	12520 53.36	–	Метод спутниковых геодезических измерений (определен	$Mt=(0.07?+0.07?)=0.10$
н6О	–	–	–	41970 9.21	12520 51.24	–	Метод спутниковых геодезических измерений (определен	$Mt=(0.07?+0.07?)=0.10$
н7О	–	–	–	41971 1.87	12520 53.80	–	Метод спутниковых геодезических измерений (определен	$Mt=(0.07?+0.07?)=0.10$
н8О	–	–	–	41970 6.30	12520 59.64	–	Метод спутниковых геодезических измерений (определен	$Mt=(0.07?+0.07?)=0.10$
н1О	–	–	–	41969 8.29	12520 52.38	–	Метод спутниковых геодезических измерений (определен	$Mt=(0.07?+0.07?)=0.10$

**2. Сведения о характеристиках объекта недвижимости с кадастровым номером 48:19:6260116:6**

№ п/п	Наименование характеристики	Значение характеристики
1	2	3
1.	Вид объекта недвижимости	Здание
2.	Ранее присвоенный государственный учетный номер (инвентарный) здания, сооружения, объекта незавершенного строительства	–
3.	Кадастровый номер земельного участка (земельных участков), в границах которого (которых) расположены здание, сооружение, объект незавершенного строительства	48:19:6260116:5
4.	Уникальный учетный номер кадастрового квартала, в границах которого расположены здание, сооружение, объект	48:19:6260116

	незавершенного строительства	
5.	Адрес здания, сооружения, объекта незавершенного строительства	Липецкая обл., Елец г, Колхозная ул, 158 д
5.1	Сведения о местоположении здания, сооружения, объекта незавершенного строительства (при отсутствии адреса) в структурированном в соответствии с федеральной информационной адресной системой виде	–
5.2	Дополнительные сведения о местоположении	–
6.	Иные сведения	–

### 3. Пояснения к сведениям об объекте недвижимости с кадастровым номером 48:19:6260116:6

1.	–
----	---

#### Описание местоположения зданий, сооружений, объектов незавершенного строительства на земельном участке

### 1. Сведения о характерных точках контура объекта недвижимости с кадастровым номером 48:19:6260116:8

Система координат МСК-48, зона 1

Зона № 1

Обозначение характерных точек контура	Содержатся в Едином государственном реестре недвижимости		Определены в ходе выполнения комплексных кадастровых работ			Метод определения координат	Формулы, примененные для расчета средней квадратической погрешности определения координат характерных точек ( $M_t$ ), м, с подставленными в такие формулы значениями и итоговые (вычисленные) значения $M_t$ , м	
	Координаты, м		Координаты, м		Радиус, м			
	X	Y	X	Y	R			
1	2	3	4	5	6	7	8	9
н21О	–	–	–	41974 4.14	12520 97.12	–	Метод спутниковых геодезических измерений	$M_t = \sqrt{(0.07)^2 + (0.07)^2} = 0.10$

							(определен	
н22О	–	–	–	41975 2.79	12520 94.50	–	Метод спутниковых геодезических измерений (определен	$Mt=(0.07+0.07)=0.10$
н23О	–	–	–	41975 5.26	12521 02.77	–	Метод спутниковых геодезических измерений (определен	$Mt=(0.07+0.07)=0.10$
н24О	–	–	–	41974 6.49	12521 05.27	–	Метод спутниковых геодезических измерений (определен	$Mt=(0.07+0.07)=0.10$
н21О	–	–	–	41974 4.14	12520 97.12	–	Метод спутниковых геодезических измерений (определен	$Mt=(0.07+0.07)=0.10$

## 2. Сведения о характеристиках объекта недвижимости с кадастровым номером 48:19:6260116:8

№ п/п	Наименование характеристики	Значение характеристики
1	2	3
1.	Вид объекта недвижимости	Здание
2.	Ранее присвоенный государственный учетный номер (инвентарный) здания, сооружения, объекта незавершенного строительства	–
3.	Кадастровый номер земельного участка (земельных участков), в границах которого (которых) расположены здание, сооружение, объект незавершенного строительства	48:19:6260116:1
4.	Уникальный учетный номер кадастрового квартала, в границах которого расположены здание, сооружение, объект незавершенного строительства	48:19:6260116
5.	Адрес здания, сооружения, объекта незавершенного строительства	Липецкая обл., Елец г, Засосенская ул, 43 д
5.1	Сведения о местоположении здания, сооружения, объекта незавершенного строительства (при отсутствии адреса) в структурированном в соответствии с федеральной информационной адресной системой виде	–
5.2	Дополнительные сведения о местоположении	–
6.	Иные сведения	–

## 3. Пояснения к сведениям об объекте недвижимости с кадастровым номером 48:19:6260116:8

1.

–

**Описание местоположения зданий, сооружений,  
объектов незавершенного строительства на земельном участке**

**1. Сведения о характерных точках контура объекта недвижимости с кадастровым номером 48:19:6260116:9**

Система координат МСК-48, зона 1Зона № 1

Обозначение характерных точек контура	Содержатся в Едином государственном реестре недвижимости			Определены в ходе выполнения комплексных кадастровых работ			Метод определения координат	Формулы, примененные для расчета средней квадратической погрешности определения координат характерных точек ( $M_t$ ), м, с подставленными в такие формулы значениями и итоговые (вычисленные) значения $M_t$ , м
	Координаты, м		Радиус, м	Координаты, м		Радиус, м		
	X	Y	R	X	Y	R		
1	2	3	4	5	6	7	8	9
н160	–	–	–	41974 1.97	12520 94.86	–	Метод спутниковых геодезических измерений (определен)	$M_t=(0.07+0.07)=0.10$
н170	–	–	–	41974 5.51	12521 05.47	–	Метод спутниковых геодезических измерений (определен)	$M_t=(0.07+0.07)=0.10$
н180	–	–	–	41974 5.75	12521 06.38	–	Метод спутниковых геодезических измерений (определен)	$M_t=(0.07+0.07)=0.10$
н190	–	–	–	41973	12521	–	Метод спутниковых	$M_t=(0.07+0.07)=0.10$

				4.89	09.87		геодезических измерений (определен	
н200	–	–	–	41973 1.26	12520 98.43	–	Метод спутниковых геодезических измерений (определен	$Mt=(0.07+0.07)=0.10$
н160	–	–	–	41974 1.97	12520 94.86	–	Метод спутниковых геодезических измерений (определен	$Mt=(0.07+0.07)=0.10$

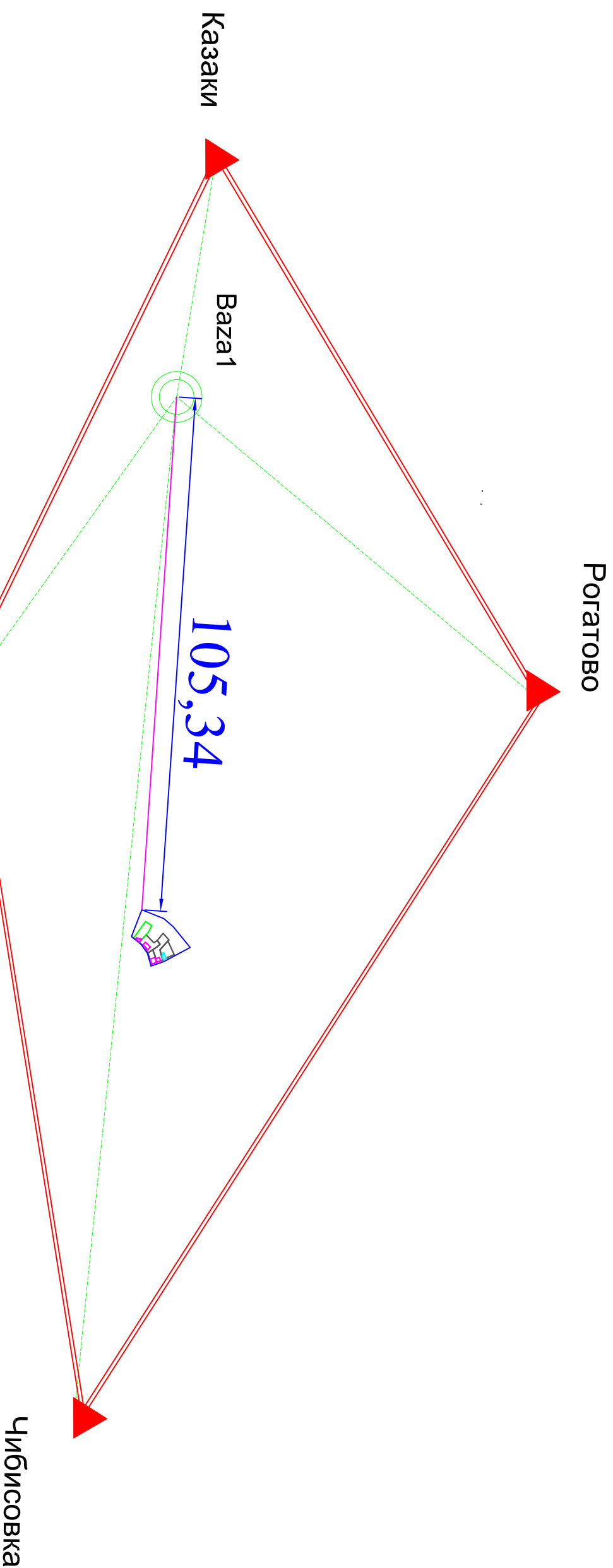
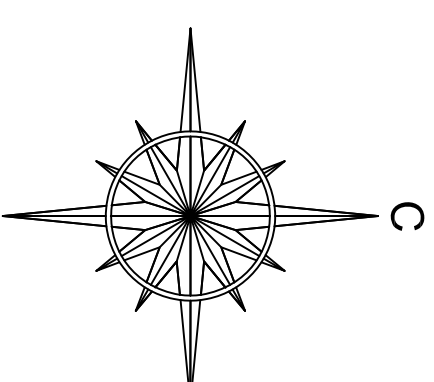
**2. Сведения о характеристиках объекта недвижимости с кадастровым номером 48:19:6260116:9**

№ п/п	Наименование характеристики	Значение характеристики
1	2	3
1.	Вид объекта недвижимости	Здание
2.	Ранее присвоенный государственный учетный номер (инвентарный) здания, сооружения, объекта незавершенного строительства	–
3.	Кадастровый номер земельного участка (земельных участков), в границах которого (которых) расположены здание, сооружение, объект незавершенного строительства	48:19:6260116:3
4.	Уникальный учетный номер кадастрового квартала, в границах которого расположены здание, сооружение, объект незавершенного строительства	48:19:6260116
5.	Адрес здания, сооружения, объекта незавершенного строительства	Липецкая обл., Елец г, Засосенская ул, 45 д
5.1	Сведения о местоположении здания, сооружения, объекта незавершенного строительства (при отсутствии адреса) в структурированном в соответствии с федеральной информационной адресной системой виде	–
5.2	Дополнительные сведения о местоположении	–
6.	Иные сведения	–

**3. Пояснения к сведениям об объекте недвижимости с кадастровым номером 48:19:6260116:9**

1.	–
----	---

# Схема геодезических построений

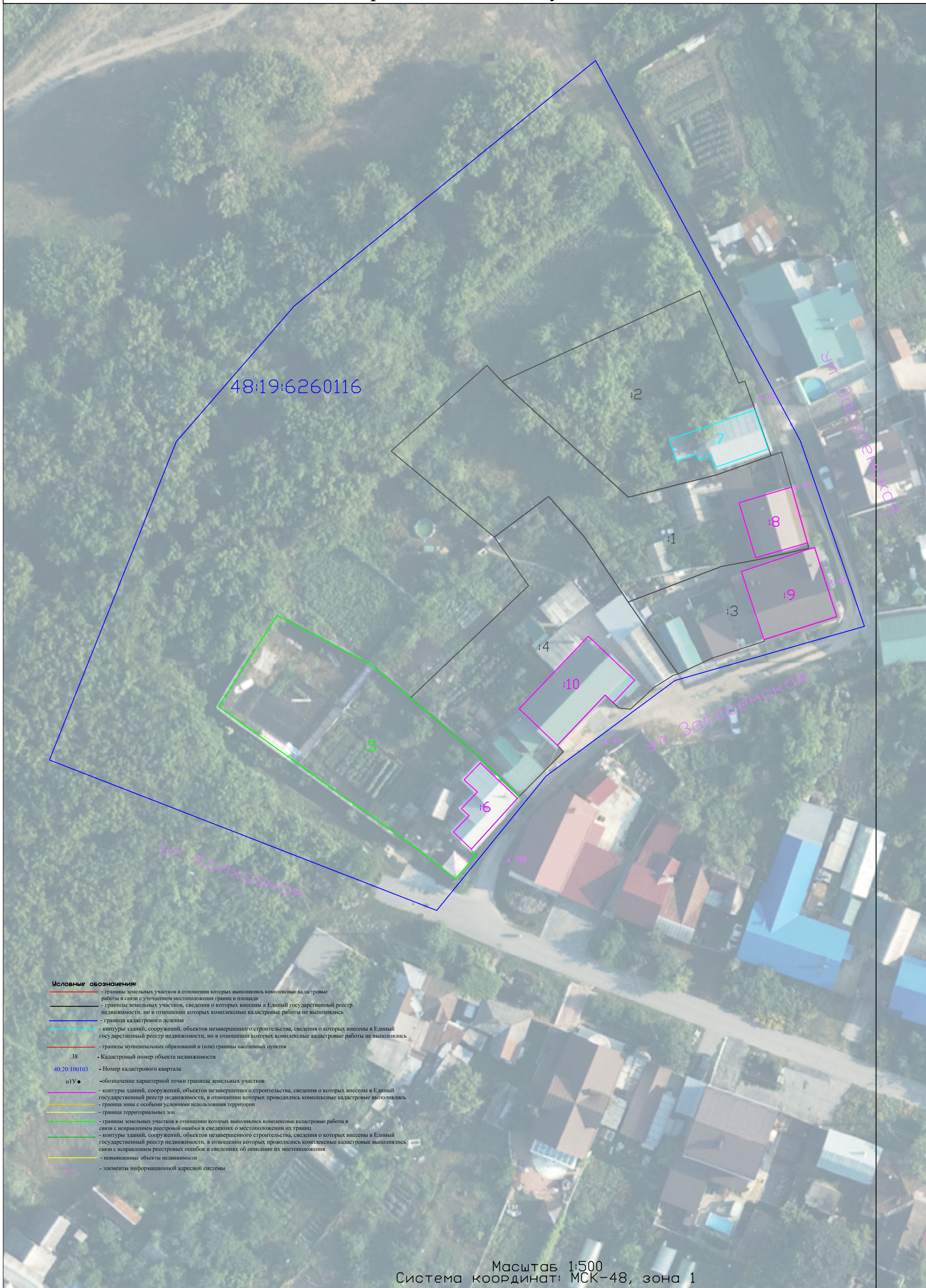


## УСЛОВНЫЕ ОБОЗНАЧЕНИЯ И ЗНАКИ

- обозначение точки съёмочного обоснования (базовые станции)
- местоположение которых определено с помощью спутникового оборудования
- направление на пункты ГТС
- направление на съёмочные точки
- расстояние от точки съёмочного обоснования до объекта работ
- Пункт государственной геодезической сети
- исправно
- твердое направление между двумя опорно-межевыми знаками
- Обозначение земельного участка



# Схема границ земельных участков



## Условные обозначения:

- границы земельных участков в отношении которых выполнялись комплексные кадастровые работы в связи с уточнением местоположения границ и площади
- границы земельных участков, сведения о которых внесены в Единый государственный реестр недвижимости, но в отношении которых комплексные кадастровые работы не выполнялись
- граница кадастрового деления
- контуры зданий, сооружений, объектов незавершенного строительства, сведения о которых внесены в Единый государственный реестр недвижимости, но в отношении которых комплексные кадастровые работы не выполнялись
- границы муниципальных образований и (или) границы населенных пунктов
- :38 - Кадастровый номер объекта недвижимости
- 40:20:100103 - Номер кадастрового квартала
- н1У● - обозначение характерной точки границы земельных участков
- контуры зданий, сооружений, объектов незавершенного строительства, сведения о которых внесены в Единый государственный реестр недвижимости, в отношении которых проводились комплексные кадастровые работы
- граница зоны с особыми условиями использования территории
- граница территориальных зон
- границы земельных участков в отношении которых выполнялись комплексные кадастровые работы в связи с исправлением реестровой ошибки в сведениях о местоположении их границ
- контуры зданий, сооружений, объектов незавершенного строительства, сведения о которых внесены в Единый государственный реестр недвижимости, в отношении которых проводились комплексные кадастровые работы
- контуры зданий, сооружений, объектов незавершенного строительства, сведения о которых внесены в Единый государственный реестр недвижимости, в отношении которых проводились комплексные кадастровые работы в связи с исправлением реестровых ошибок в сведениях об описании их местоположения
- невывяженные объекты недвижимости
- д 101 - элементы информационной адресной системы

Масштаб 1:500  
Система координат: МСК-48, зона 1