

КАРТА-ПЛАН ТЕРРИТОРИИ

Пояснительная записка

1. Сведения о территории выполнения комплексных кадастровых работ: Липецкая обл., Елец г 48:19:6330101 (наименование субъекта Российской Федерации, муниципального образования, населенного пункта, уникальные учетные номера кадастровых кварталов, иные сведения, позволяющие определить местоположение территории, на которой выполняются комплексные кадастровые работы, например, наименование садоводческого или огороднического некоммерческого товарищества, гаражного кооператива, элемента планировочной структуры)

2. Основания выполнения комплексных кадастровых работ:

Наименование, дата и номер документа, на основании которого выполняются комплексные кадастровые работы: Муниципальный контракт на выполнение комплексных кадастровых работ в отношении кадастровых кварталов в городском округе город Елец Липецкой области №084660002223000102 от 07.08.2023, выдан Управление протокола и обеспечения деятельности администрации городского округа город Елец, идентификационный код закупки – 233482104818348210100100690017112244

3. Дата подготовки карты-плана территории: 29.09.2023

4. Сведения о заказчике (ах) комплексных кадастровых работ:

В отношении юридического лица, органа местного самоуправления муниципального района, муниципального округа или городского округа либо уполномоченного исполнительного органа государственной власти субъекта Российской Федерации:

полное или сокращенное (в случае, если имеется) наименование: УПРАВЛЕНИЕ ПРОТОКОЛА И ОБЕСПЕЧЕНИЯ ДЕЯТЕЛЬНОСТИ АДМИНИСТРАЦИИ ГОРОДСКОГО ОКРУГА ГОРОД ЕЛЕЦ

основной государственный регистрационный номер: 1164827058440

идентификационный номер налогоплательщика: 4821048183

В отношении физического лица или представителя физических или юридических лиц:

фамилия, имя, отчество (последнее - при наличии): –

страховой номер индивидуального лицевого счета в системе обязательного пенсионного страхования Российской Федерации (СНИЛС): –

Наименование и реквизиты документа, подтверждающие полномочия представителя заказчика(ов) комплексных кадастровых работ: –

Адрес электронной почты (для направления уведомления о результатах внесения сведений в Единый государственный реестр недвижимости): –

5. Сведения об исполнителе комплексных кадастровых работ:

Полное или сокращенное (в случае, если имеется) наименование и адрес юридического лица, с которым заключен государственный или муниципальный контракт либо договор подряда на выполнение комплексных кадастровых работ: –

Фамилия, имя, отчество кадастрового инженера (последнее - при наличии): Левина Мария Михайловна и основной государственный регистрационный номер кадастрового инженера индивидуального предпринимателя (ОГРНИП): –

Страховой номер индивидуального лицевого счета в системе обязательного пенсионного страхования Российской Федерации (СНИЛС) кадастрового инженера: 13438300535

Уникальный реестровый номер кадастрового инженера в реестре саморегулируемой организации кадастровых инженеров и дата внесения сведений о физическом лице в такой реестр: –, –

Полное или (в случае, если имеется) сокращенное наименование саморегулируемой организации кадастровых инженеров, членом которой является кадастровый инженер: Ассоциация СРО "Балтийское объединение кадастровых инженеров"

Контактный телефон: 8-960-298-30-10

Почтовый адрес и адрес электронной почты, по которым осуществляется связь с кадастровым инженером: 160014, Вологодская обл, г Вологда, ул Карла Маркса, д 31, кв 57, sergee.maria2010@yandex.ru

6. Перечень документов, использованных при подготовке карты-плана территории:

№ п/п	Реквизиты документа				
	Вид	Дата	Номер	Наименование	Иные сведения
1	2	3	4	5	6
1	<u>Кадастровый план территории</u>	<u>30.08.2023</u>	<u>КУВИ-001/2023-197653845</u>	<u>Кадастровый план территории</u>	=
2	<u>Материалы картографо-геодезического фонда</u>	<u>28.07.2023</u>	<u>170-24528/2023-В</u>	<u>Цифровой ортофотоплан масштаба в формате ГИС «Панорма»</u>	=
3	<u>Материалы картографо-геодезического фонда</u>	<u>28.07.2023</u>	<u>170-24813/2023-В</u>	<u>Выписка о пунктах государственной геодезической сети, государственной нивелирной сети и государственной гравиметрической сети в электронном виде</u>	=
4	<u>Документы градостроительного зонирования (Правила землепользования и застройки)</u>	<u>22.03.2019</u>	<u>б/н</u>	<u>Правила землепользования и застройки городского округа "Город Елец" Липецкой области</u>	=
5	<u>Документы градостроительного зонирования (Правила землепользования и застройки)</u>	<u>18.05.2021</u>	<u>б/н</u>	<u>Нормативы градостроительного проектирования городского округа Елец Городские округа Липецкой области</u>	=

7. Пояснения к карте-плану территории:

1. На территории городского округа "Город Елец" Липецкой области установлены Правила землепользования и застройки городского округа "Город Елец" Липецкой области, утвержденные Решением Совета депутатов

городского округа город Елец Липецкой области Российской Федерации от 22.03.2019 №135.

2. В соответствии с картой градостроительного зонирования городского округа "Город Елец" Липецкой области, что земельные участки, в границах кадастрового квартала 48:19:6330101
3. , расположены в территориальной зоне ЖИП2 (Зона малоэтажной, индивидуальной жилой застройки города).
4. В территориальной зоне ЖИП2 установлены предельные размеры земельных участков (минимальный/максимальный размеры):
5. - Для индивидуального жилищного строительства (код 2.1): 300 кв. м./1000 кв. м. (Для земельных участков, занимаемых существующими жилыми домами, построенными до 6 марта 1990 г. – по фактически сложившимся границам с учетом градостроительных норм.);
6. - Малоэтажная многоквартирная жилая застройка (2.1.1): 300 кв. м./10000 кв. м.;
7. - Блокированная жилая застройка (2.3): 300 кв. м./1000 кв. м.
8. В рамках выполнения комплексных кадастровых работ не проводилось образование земельных участков, на которых расположены здания, в том числе многоквартирные дома, сооружения, за исключением сооружений, являющихся линейными объектами, образование земельных участков общего пользования, занятых площадями, улицами, проездами, набережными, скверами, бульварами, водными объектами, пляжами и другими объектами, в связи с отсутствием утвержденного проекта межевания территории в данном кадастровом квартале.
9. Согласно пункту 1 статьи 43 ФЗ-218 от 13.07.2015г "О государственной регистрации недвижимости" (далее – Закон о регистрации) кадастровый учет в связи с изменением описания местоположения границ земельного участка и (или) его площади, за исключением случаев образования земельного участка при выделе из земельного участка или разделе земельного участка, при которых преобразуемый земельный участок сохраняется в измененных границах, осуществляется при условии, если такие изменения связаны с уточнением описания местоположения границ земельного участка, о котором сведения, содержащиеся в Едином государственном реестре недвижимости, не соответствуют установленным Законом о регистрации требованиям к описанию местоположения границ земельных участков.
10. Таким образом, уточнение земельного участка проводится, если границы земельного участка не установлены, либо установлены, но с точностью ниже нормативной.
11. В результате выполнения комплексных кадастровых работ уточнено местоположение границ и площади 1 земельных участков.
12. В ходе выполнения работ было выявлено несоответствие фактического местоположения границ 00 земельных участков сведениям Единого государственного реестра недвижимости, а именно:
13. -фактические границы земельных участков с кадастровыми номерами 48:19:6330101:1, 48:19:6330101:2, 48:19:6330101:3, 48:19:6330101:10, 48:19:6330101:11, 48:19:6330101:14, 48:19:6330101:15, 48:19:6330101:5, 48:19:6330101:6, 48:19:6330101:7, 48:19:6330101:8, 48:19:6330101:9
14. смещены от границ, сведения о которых содержатся в Едином государственном реестре недвижимости, в связи с тем, что при межевании данных участков геодезические работы производились с привязкой к опорным межевым знакам (пункты ОМС), при этом конфигурация участков практически не изменилась (изменения незначительны). Конфигурация земельных участков установлена в соответствии со сведениями, содержащимися в документах межевания, сведениями Единого государственного реестра недвижимости с и с учетом фактического использования.
15. Обращаем ваше внимание, что геодезические работы, при проведении комплексных кадастровых работ, осуществлялись с привязкой к пунктам государственной геодезической сети.
16. Данные несоответствия квалифицируются в качестве реестровой ошибки в сведениях Единого государственного реестра недвижимости, которая допущена лицом, ранее осуществлявшим кадастровые работы в отношении земельного участка. Карта-планом территории предусмотрено исправление реестровых ошибок в местоположении границ и площади данных земельных участков.
17. В карта – план территории включены координаты характерных точек контуров зданий которые представляют замкнутую линию, образуемую проекцией внешних границ ограждающих конструкций такого здания на горизонтальную плоскость, проходящую на уровне примыкания такого здания к поверхности земли. В соответствии с пунктом 3 части 1 и части 2 статьи 42.1 Федерального закона от 24.07.2007 № 221-ФЗ объектами комплексных работ зданий, сооружений (за исключением линейных объектов), а также объектов незавершенного строительства, сведения о которых содержатся в Едином государственном реестре недвижимости.
18. В соответствии с Письмом Министерства экономического развития Российской Федерации от 10.03.2017 года №Д23и-1291 план этажей зданий не включается в состав приложений, если в отношении ранее учтенного

здания, сооружения не выполнялись работы по реконструкции, при этом выполнение кадастровых работ в отношении таких здания или сооружения связаны исключительно с определением (уточнением) описания местоположения здания.

19. В результате проведения комплексных кадастровых работ осуществлено уточнение местоположения на земельных участках 10 объектов капитального строительства.
20. В ходе выполнения работ было выявлено несоответствие фактического местоположения границ 5 объектов капитального строительства сведениям Единого государственного реестра недвижимости.
21. Фактические границы объектов капитального строительства с кадастровыми номерами 48:19:6330101:245, 48:19:6330101:30, 48:19:6330101:31, 48:19:6330101:32, 48:19:6330101:34 смещены от границ, сведения о которых содержатся в Едином государственном реестре недвижимости, в связи с тем, что при определении границ данных объектов капитального строительства геодезические работы производились с привязкой к опорным межевым знакам (пункты ОМС). Конфигурация земельных участков установлена в соответствии со сведениями, содержащимися в документах межевания, сведениями Единого государственного реестра недвижимости и с учетом фактического использования.
22. Обращаем ваше внимание, что геодезические работы, при проведении комплексных кадастровых работ, осуществлялись с привязкой к пунктам государственной геодезической сети.
23. Данное несоответствие квалифицируется в качестве реестровой ошибки в сведениях Единого государственного реестра недвижимости. Карта-планом территории предусмотрено исправление реестровой ошибки в сведениях об описании местоположения на земельном участке объекта капитального строительства.
24. Сведения об описании местоположения объектов капитального строительства с кадастровыми номерами 48:19:6330101:33 установлены в соответствии с требованиями законодательства, реестровых ошибок в отношении местоположения данных объектов капитального строительства не выявлено, следовательно, объекты недвижимости не были включены в карта-план территории.
- 25.
- 26.

Сведения о пунктах геодезической сети и средствах измерений

1. Сведения о пунктах геодезической сети:

№ п/п	Вид геодезической сети	Название пункта геодезической сети и тип знака	Система координат пункта геодезической сети	Координаты пункта, м		Дата обследования 26.08.2023		
				Х	У	Сведения о состоянии		
						наружного знака пункта	центра пункта	марки центра пункта
1	2	3	4	5	6	7	8	9
1	Государственная геодезическая сеть,	Казаки, пирамида	МСК-48, зона 1	421343.4 2	1238965.3 1	утрачен	сохранился	сохранился
2	Государственная геодезическая сеть,	Чибисовка, пирамида	МСК-48, зона 1	418876.4 6	1265128.7 4	утрачен	сохранился	сохранился
3	Государственная геодезическая сеть,	Елец, репер	МСК-48, зона 1	416052.3 9	1249804.6 8	сохранился	сохранился	сохранился
4	Государст	Рогатово,	МСК-48,	428199.5	1249889.6	сохранился	утрачен	утрачен

	венная геодезиче ская сеть,	пирамида	зона 1	8	6			
--	-----------------------------------	----------	--------	---	---	--	--	--

2. Сведения об использованных средствах измерений:

№ п/п	Наименование и обозначение типа средства измерений - прибора (инструмента, аппаратуры)	Заводской или серийный номер средства измерений	Реквизиты свидетельства о поверке прибора (инструмента, аппаратуры) и (или) срок действия поверки
1	2	3	4
1	Аппаратура геодезическая спутниковая EFT M3 GNSS	NE11802434	Свидетельство о поверке № С-ГСХ/16-02-2023/224482248 от 16.02.2023
2	Комплексы наземного слежения, приема и обработки сигналов ГНСС	NE11802434	Свидетельство о поверке № С-ГСХ/04-05-2023/243781585 от 04.05.2023

Сведения об уточняемых земельных участках

1. Сведения о характерных точках границ уточняемого земельного участка с кадастровым номером 48:19:6330101:4

Система координат МСК-48, зона 1

Зона № 1

Обозначение характерных точек границ	Координаты, м				Метод определения координат	Формулы, примененные для расчета средней квадратической погрешности определения координат характерных точек границ (Mt), с подставленными в такие формулы значениями и итоговые (вычисленные) значения Mt, м	Описание закрепления точки
	содержатся в Едином государственном реестре недвижимости		определены в результате выполнения комплексных кадастровых работ				
	X	Y	X	Y			
1	2	3	4	5	6	7	8
н50У	–	–	419593 .27	125307 1.37	Метод спутниковых геодезических измерений (определений)	$Mt = \sqrt{(0.07^2 + 0.07^2)} = 0.10$	–
н51У	–	–	419580 .03	125307 2.92	Метод спутниковых геодезических измерений (определений)	$Mt = \sqrt{(0.07^2 + 0.07^2)} = 0.10$	–
н52У	–	–	419579 .16	125307 2.44	Метод спутниковых геодезических измерений (определений)	$Mt = \sqrt{(0.07^2 + 0.07^2)} = 0.10$	–

н53У	–	–	419571 .32	125307 3.27	Метод спутниковых геодезических измерений (определений)	$Mt=\sqrt{(0.07^2+0.07^2)}=0.1$ 0	–
н54У	–	–	419564 .05	125307 4.74	Метод спутниковых геодезических измерений (определений)	$Mt=\sqrt{(0.07^2+0.07^2)}=0.1$ 0	–
н94У	–	–	419564 .24	125307 5.55	Метод спутниковых геодезических измерений (определений)	$Mt=\sqrt{(0.07^2+0.07^2)}=0.1$ 0	–
н95У	–	–	419565 .42	125308 2.52	Метод спутниковых геодезических измерений (определений)	$Mt=\sqrt{(0.07^2+0.07^2)}=0.1$ 0	–
н43У	–	–	419565 .98	125308 5.69	Метод спутниковых геодезических измерений (определений)	$Mt=\sqrt{(0.07^2+0.07^2)}=0.1$ 0	–
н44У	–	–	419572 .34	125308 4.58	Метод спутниковых геодезических измерений (определений)	$Mt=\sqrt{(0.07^2+0.07^2)}=0.1$ 0	–
н1У	–	–	419592 .10	125308 1.81	Метод спутниковых геодезических измерений (определений)	$Mt=\sqrt{(0.07^2+0.07^2)}=0.1$ 0	–
н50У	–	–	419593 .27	125307 1.37	Метод спутниковых геодезических измерений (определений)	$Mt=\sqrt{(0.07^2+0.07^2)}=0.1$ 0	–

2. Сведения о частях границ уточняемого земельного участка с кадастровым номером 48:19:6330101:4

Обозначение части границ		Горизонтальное положение (S), м	Описание прохождения части границ	Сведения о согласовании местоположения границ (согласовано/спорное)
от т.	до т.			
1	2	3	4	5
н50У	н51У	13.33	–	–
н51У	н52У	0.99	–	–

н52У	н53У	7.88	–	–
н53У	н54У	7.42	–	–
н54У	н94У	0.83	–	–
н94У	н95У	7.07	–	–
н95У	н43У	3.22	–	–
н43У	н44У	6.46	–	–
н44У	н1У	19.95	–	–
н1У	н50У	10.51	–	–

3. Сведения о характеристиках уточняемого земельного участка с кадастровым номером 48:19:6330101:4

№ п/п	Наименование характеристики земельного участка	Значение характеристики
1	2	3
1.	Адрес земельного участка	Липецкая обл., Елец г, Заречная ул, 12 д
1.1	Сведения о местоположении земельного участка (при отсутствии адреса) в структурированном в соответствии с федеральной информационной адресной системой виде	–
1.2	Дополнительные сведения о местоположении земельного участка	–
2.	Площадь земельного участка \pm величина погрешности определения (вычисления) площади ($P \pm \Delta P$), м ²	302 кв.м \pm 3.91 кв.м
3.	Формула, примененная для вычисления предельной погрешности определения площади земельного участка с подставленными значениями и итоговые (вычисленные) значения (ΔP), м ²	$\Delta P = 2 * 0.10 * \sqrt{302} * \sqrt{((1 + 2.04^2)/(2 * 2.04))} = 3.91$
4.	Площадь земельного участка согласно сведениям Единого государственного реестра недвижимости ($P_{\text{кад}}$), м ²	298
5.	Оценка расхождения P и $P_{\text{кад}}$ ($P - P_{\text{кад}}$), м ²	4 кв.м
6.	Предельные минимальный и максимальный размеры земельного участка ($P_{\text{мин}}$ и $P_{\text{макс}}$), м ²	300 1000
7.	Вид (виды) разрешенного использования	Под жилую застройку
7.1	Дополнительные сведения об использовании земельного участка	–
8.	Кадастровый или иной государственный учетный номер (инвентарный) здания, сооружения, объекта незавершенного строительства, расположенного на земельном участке	48:19:6330101:20
9.	Сведения о земельных участках (землях общего пользования, территории общего пользования), посредством которых	–

	обеспечивается доступ	
10.	Иные сведения	–

4. Пояснения к сведениям об уточняемом земельном участке с кадастровым номером:

48:19:6330101:4

1.	<p>Согласно пункту 1 статьи 43 ФЗ-218 от 13.07.2015г "О государственной регистрации недвижимости" (далее – Закон о регистрации) кадастровый учет в связи с изменением описания местоположения границ земельного участка и (или) его площади, за исключением случаев образования земельного участка при выделе из земельного участка или разделе земельного участка, при которых преобразуемый земельный участок сохраняется в измененных границах, осуществляется при условии, если такие изменения связаны с уточнением описания местоположения границ земельного участка, о котором сведения, содержащиеся в Едином государственном реестре недвижимости, не соответствуют установленным Законом о регистрации требованиям к описанию местоположения границ земельных участков.</p> <p>Таким образом, уточнение земельного участка проводится, если границы земельного участка не установлены, либо установлены, но с точностью ниже нормативной.</p> <p>В результате выполнения комплексных кадастровых работ уточнено местоположение границ и площади 1 земельных участков.</p>
----	---

Сведения об уточняемых земельных участках, необходимые для исправления реестровых ошибок в сведениях о местоположении их границ

1. Сведения о характерных точках границ уточняемого земельного участка с кадастровым номером 48:19:6330101:1

Система координат МСК-48, зона 1

Зона № 1

Обозначение характерных точек границ	Координаты, м				Метод определения координат	Формулы, примененные для расчета средней квадратической погрешности определения координат характерных точек границ (Mt), с подставленными в такие формулы значениями и итоговые (вычисленные) значения Mt, м	Описание закрепления точки
	содержатся в Едином государственном реестре недвижимости		определены в ходе выполнения комплексных кадастровых работ				
	X	Y	X	Y			
1	2	3	4	5	6	7	8
н1У	–	–	419592.10	1253081.81	Метод спутниковых геодезических измерений (определений)	$Mt=\sqrt{(0.07^2+0.07^2)}=0.10$	–
н2У	–	–	419592.87	1253096.46	Метод спутниковых геодезических измерений (определений)	$Mt=\sqrt{(0.07^2+0.07^2)}=0.10$	–

н3У	–	–	419592. 49	1253102 .92	Метод спутниковых геодезических измерений (определений)	$Mt=\sqrt{(0.07^2+0.07^2)}=0.10$	–
н4У	–	–	419593. 40	1253111 .98	Метод спутниковых геодезических измерений (определений)	$Mt=\sqrt{(0.07^2+0.07^2)}=0.10$	–
н5У	–	–	419594. 38	1253125 .25	Метод спутниковых геодезических измерений (определений)	$Mt=\sqrt{(0.07^2+0.07^2)}=0.10$	–
н6У	–	–	419604. 84	1253124 .19	Метод спутниковых геодезических измерений (определений)	$Mt=\sqrt{(0.07^2+0.07^2)}=0.10$	–
н7У	–	–	419609. 04	1253123 .80	Метод спутниковых геодезических измерений (определений)	$Mt=\sqrt{(0.07^2+0.07^2)}=0.10$	–
н8У	–	–	419617. 20	1253123 .06	Метод спутниковых геодезических измерений (определений)	$Mt=\sqrt{(0.07^2+0.07^2)}=0.10$	–
н9У	–	–	419616. 82	1253116 .29	Метод спутниковых геодезических измерений (определений)	$Mt=\sqrt{(0.07^2+0.07^2)}=0.10$	–
н10У	–	–	419617. 00	1253112 .67	Метод спутниковых геодезических измерений (определений)	$Mt=\sqrt{(0.07^2+0.07^2)}=0.10$	–
н11У	–	–	419619. 88	1253096 .91	Метод спутниковых геодезических измерений (определений)	$Mt=\sqrt{(0.07^2+0.07^2)}=0.10$	–
н12У	–	–	419617. 48	1253078 .41	Метод спутниковых геодезических измерений (определений)	$Mt=\sqrt{(0.07^2+0.07^2)}=0.10$	–
н13У	–	–	419611.	1253079	Метод	$Mt=\sqrt{(0.07^2+0.07^2)}=0.10$	–

			73	.24	спутниковых геодезических измерений (определений)		
н1У	–	–	419592.10	1253081.81	Метод спутниковых геодезических измерений (определений)	$Mt=\sqrt{(0.07^2+0.07^2)}=0.10$	–

2. Сведения о частях границ уточняемого земельного участка с кадастровым номером 48:19:6330101:1

Обозначение части границ		Горизонтальное проложение (S), м	Описание прохождения части границ	Сведения о согласовании местоположения границ (согласовано/спорное)
от т.	до т.			
1	2	3	4	5
н1У	н2У	14.67	–	–
н2У	н3У	6.47	–	–
н3У	н4У	9.11	–	–
н4У	н5У	13.31	–	–
н5У	н6У	10.51	–	–
н6У	н7У	4.22	–	–
н7У	н8У	8.19	–	–
н8У	н9У	6.78	–	–
н9У	н10У	3.62	–	–
н10У	н11У	16.02	–	–
н11У	н12У	18.66	–	–
н12У	н13У	5.81	–	–
н13У	н1У	19.80	–	–

3. Сведения о характеристиках уточняемого земельного участка с кадастровым номером 48:19:6330101:1

№ п/п	Наименование характеристики	Значение характеристики
1	2	3
1.	Адрес земельного участка	–
1.1	Сведения о местоположении земельного участка (при отсутствии адреса) в структурированном в соответствии с федеральной информационной адресной системой виде	Липецкая обл, Елец г, Заречная ул, 6 д
1.2	Дополнительные сведения о местоположении земельного	–

1	2	3	4	5	6	7	8
н14У	–	–	419603. 23	1252980 .07	Метод спутниковых геодезических измерений (определений)	$Mt=\sqrt{(0.07^2+0.07^2)}=0.10$	–
н15У	–	–	419627. 41	1252986 .14	Метод спутниковых геодезических измерений (определений)	$Mt=\sqrt{(0.07^2+0.07^2)}=0.10$	–
н16У	–	–	419626. 95	1252997 .84	Метод спутниковых геодезических измерений (определений)	$Mt=\sqrt{(0.07^2+0.07^2)}=0.10$	–
н17У	–	–	419624. 42	1253006 .91	Метод спутниковых геодезических измерений (определений)	$Mt=\sqrt{(0.07^2+0.07^2)}=0.10$	–
н18У	–	–	419622. 51	1253016 .37	Метод спутниковых геодезических измерений (определений)	$Mt=\sqrt{(0.07^2+0.07^2)}=0.10$	–
н19У	–	–	419611. 37	1253011 .88	Метод спутниковых геодезических измерений (определений)	$Mt=\sqrt{(0.07^2+0.07^2)}=0.10$	–
н20У	–	–	419598. 38	1253006 .70	Метод спутниковых геодезических измерений (определений)	$Mt=\sqrt{(0.07^2+0.07^2)}=0.10$	–
н21У	–	–	419600. 24	1252995 .69	Метод спутниковых геодезических измерений (определений)	$Mt=\sqrt{(0.07^2+0.07^2)}=0.10$	–
н22У	–	–	419600. 64	1252993 .51	Метод спутниковых геодезических измерений (определений)	$Mt=\sqrt{(0.07^2+0.07^2)}=0.10$	–
н23У	–	–	419602. 77	1252984 .48	Метод спутниковых геодезических измерений (определений)	$Mt=\sqrt{(0.07^2+0.07^2)}=0.10$	–

н14У	–	–	419603. 23	1252980 .07	Метод спутниковых геодезических измерений (определений)	$Mt=\sqrt{(0.07^2+0.07^2)}=0.10$	–
------	---	---	---------------	----------------	---	----------------------------------	---

2. Сведения о частях границ уточняемого земельного участка с кадастровым номером 48:19:6330101:14

Обозначение части границ		Горизонтальное проложение (S), м	Описание прохождения части границ	Сведения о согласовании местоположения границ (согласовано/спорное)
от т.	до т.			
1	2	3	4	5
н14У	н15У	24.93	–	–
н15У	н16У	11.71	–	–
н16У	н17У	9.42	–	–
н17У	н18У	9.65	–	–
н18У	н19У	12.01	–	–
н19У	н20У	13.98	–	–
н20У	н21У	11.17	–	–
н21У	н22У	2.22	–	–
н22У	н23У	9.28	–	–
н23У	н14У	4.43	–	–

3. Сведения о характеристиках уточняемого земельного участка с кадастровым номером 48:19:6330101:14

№ п/п	Наименование характеристики	Значение характеристики
1	2	3
1.	Адрес земельного участка	–
1.1	Сведения о местоположении земельного участка (при отсутствии адреса) в структурированном в соответствии с федеральной информационной адресной системой виде	Липецкая обл, Елец г, Яна Фабрициуса ул, 60 А
1.2	Дополнительные сведения о местоположении земельного участка	–
2.	Площадь земельного участка ± величина предельной погрешности определения (вычисления) площади ($P \pm \Delta P$), м ²	743 кв.м ± 5.52 кв.м
3.	Формула, примененная для вычисления предельной погрешности определения площади земельного участка с подставленными значениями (ΔP), м ²	$\Delta P = 2 * 0.10 * \sqrt{743} * \sqrt{((1 + 1.25^2)/(2 * 1.25))} = 5.52$
4.	Площадь земельного участка согласно сведениям Единого государственного реестра недвижимости ($P_{\text{кад}}$), м ²	743

5.	Оценка расхождения P и $P_{\text{кад}}$ ($P - P_{\text{кад}}$), м^2	0 кв.м
6.	Предельные минимальный и максимальный размеры земельного участка ($P_{\text{мин}}$ и $P_{\text{макс}}$), м^2	300 1000
7.	Кадастровый номер или иной государственный учетный номер (инвентарный) объекта недвижимости, расположенного на земельном участке	48:19:6330101:29
8.	Вид (виды) разрешенного использования	для размещения жилого дома
8.1	Дополнительные сведения об использовании земельного участка	–
9.	Сведения о земельных участках (землях общего пользования, территории общего пользования), посредством которых обеспечивается доступ	–
10.	Иные сведения	–

4. Пояснения к сведениям об уточняемом земельном участке с кадастровым номером: 48:19:6330101:14

1.	–
----	---

Сведения об уточняемых земельных участках, необходимые для исправления реестровых ошибок в сведениях о местоположении их границ

1. Сведения о характерных точках границ уточняемого земельного участка с кадастровым номером 48:19:6330101:15

Система координат МСК-48, зона 1

Зона № 1

Обозначение характерных точек границ	Координаты, м				Метод определения координат	Формулы, примененные для расчета средней квадратической погрешности определения координат характерных точек границ (M_t), с подставленными в такие формулы значениями и итоговые (вычисленные) значения M_t , м	Описание закрепления точки
	содержатся в Едином государственном реестре недвижимости		определены в ходе выполнения комплексных кадастровых работ				
	X	Y	X	Y			
1	2	3	4	5	6	7	8
н24У	–	–	419591.32	1252977.06	Метод спутниковых геодезических измерений (определений)	$M_t = \sqrt{(0.07^2 + 0.07^2)} = 0.10$	–
н14У	–	–	419603.23	1252980.07	Метод спутниковых геодезических	$M_t = \sqrt{(0.07^2 + 0.07^2)} = 0.10$	–

					измерений (определений)		
н23У	–	–	419602. 77	1252984 .48	Метод спутниковых геодезических измерений (определений)	$Mt=\sqrt{(0.07^2+0.07^2)}=0.10$	–
н22У	–	–	419600. 64	1252993 .51	Метод спутниковых геодезических измерений (определений)	$Mt=\sqrt{(0.07^2+0.07^2)}=0.10$	–
н21У	–	–	419600. 24	1252995 .69	Метод спутниковых геодезических измерений (определений)	$Mt=\sqrt{(0.07^2+0.07^2)}=0.10$	–
н20У	–	–	419598. 38	1253006 .70	Метод спутниковых геодезических измерений (определений)	$Mt=\sqrt{(0.07^2+0.07^2)}=0.10$	–
н19У	–	–	419611. 37	1253011 .88	Метод спутниковых геодезических измерений (определений)	$Mt=\sqrt{(0.07^2+0.07^2)}=0.10$	–
н25У	–	–	419606. 54	1253028 .36	Метод спутниковых геодезических измерений (определений)	$Mt=\sqrt{(0.07^2+0.07^2)}=0.10$	–
н26У	–	–	419604. 23	1253028 .42	Метод спутниковых геодезических измерений (определений)	$Mt=\sqrt{(0.07^2+0.07^2)}=0.10$	–
н27У	–	–	419590. 98	1253028 .71	Метод спутниковых геодезических измерений (определений)	$Mt=\sqrt{(0.07^2+0.07^2)}=0.10$	–
н28У	–	–	419589. 52	1253004 .96	Метод спутниковых геодезических измерений (определений)	$Mt=\sqrt{(0.07^2+0.07^2)}=0.10$	–
н29У	–	–	419589. 10	1252994 .91	Метод спутниковых геодезических измерений	$Mt=\sqrt{(0.07^2+0.07^2)}=0.10$	–

					(определений)		
н30У	–	–	419590. 88	1252980 .55	Метод спутниковых геодезических измерений (определений)	$Mt=\sqrt{(0.07^2+0.07^2)}=0.10$	–
н24У	–	–	419591. 32	1252977 .06	Метод спутниковых геодезических измерений (определений)	$Mt=\sqrt{(0.07^2+0.07^2)}=0.10$	–

2. Сведения о частях границ уточняемого земельного участка с кадастровым номером 48:19:6330101:15

Обозначение части границ		Горизонтальное проложение (S), м	Описание прохождения части границ	Сведения о согласовании местоположения границ (согласовано/спорное)
от т.	до т.			
1	2	3	4	5
н24У	н14У	12.28	–	–
н14У	н23У	4.43	–	–
н23У	н22У	9.28	–	–
н22У	н21У	2.22	–	–
н21У	н20У	11.17	–	–
н20У	н19У	13.98	–	–
н19У	н25У	17.17	–	–
н25У	н26У	2.31	–	–
н26У	н27У	13.25	–	–
н27У	н28У	23.79	–	–
н28У	н29У	10.06	–	–
н29У	н30У	14.47	–	–
н30У	н24У	3.52	–	–

3. Сведения о характеристиках уточняемого земельного участка с кадастровым номером 48:19:6330101:15

№ п/п	Наименование характеристики	Значение характеристики
1	2	3
1.	Адрес земельного участка	–
1.1	Сведения о местоположении земельного участка (при отсутствии адреса) в структурированном в соответствии с	Липецкая обл, Елец г, Яна Фабрициуса ул, 60

						ИТОВОГЫЕ (ВЫЧИСЛЕННЫЕ) ЗНАЧЕНИЯ Мt, м	
1	2	3	4	5	6	7	8
н3У	–	–	419592. 49	1253102 .92	Метод спутниковых геодезических измерений (определений)	$Mt=\sqrt{(0.07^2+0.07^2)}=0.10$	–
н31У	–	–	419585. 84	1253103 .84	Метод спутниковых геодезических измерений (определений)	$Mt=\sqrt{(0.07^2+0.07^2)}=0.10$	–
н32У	–	–	419580. 38	1253104 .79	Метод спутниковых геодезических измерений (определений)	$Mt=\sqrt{(0.07^2+0.07^2)}=0.10$	–
н33У	–	–	419569. 28	1253106 .57	Метод спутниковых геодезических измерений (определений)	$Mt=\sqrt{(0.07^2+0.07^2)}=0.10$	–
н34У	–	–	419569. 71	1253109 .52	Метод спутниковых геодезических измерений (определений)	$Mt=\sqrt{(0.07^2+0.07^2)}=0.10$	–
н35У	–	–	419569. 97	1253109 .50	Метод спутниковых геодезических измерений (определений)	$Mt=\sqrt{(0.07^2+0.07^2)}=0.10$	–
н36У	–	–	419570. 26	1253111 .69	Метод спутниковых геодезических измерений (определений)	$Mt=\sqrt{(0.07^2+0.07^2)}=0.10$	–
н37У	–	–	419571. 76	1253126 .67	Метод спутниковых геодезических измерений (определений)	$Mt=\sqrt{(0.07^2+0.07^2)}=0.10$	–
н38У	–	–	419571. 90	1253127 .83	Метод спутниковых геодезических измерений (определений)	$Mt=\sqrt{(0.07^2+0.07^2)}=0.10$	–

н39У	–	–	419582. 59	1253126 .83	Метод спутниковых геодезических измерений (определений)	$Mt=\sqrt{(0.07^2+0.07^2)}=0.10$	–
н40У	–	–	419587. 09	1253126 .18	Метод спутниковых геодезических измерений (определений)	$Mt=\sqrt{(0.07^2+0.07^2)}=0.10$	–
н5У	–	–	419594. 38	1253125 .25	Метод спутниковых геодезических измерений (определений)	$Mt=\sqrt{(0.07^2+0.07^2)}=0.10$	–
н4У	–	–	419593. 40	1253111 .98	Метод спутниковых геодезических измерений (определений)	$Mt=\sqrt{(0.07^2+0.07^2)}=0.10$	–
н3У	–	–	419592. 49	1253102 .92	Метод спутниковых геодезических измерений (определений)	$Mt=\sqrt{(0.07^2+0.07^2)}=0.10$	–

2. Сведения о частях границ уточняемого земельного участка с кадастровым номером 48:19:6330101:2

Обозначение части границ		Горизонтальное проложение (S), м	Описание прохождения части границ	Сведения о согласовании местоположения границ (согласовано/спорное)
от т.	до т.			
1	2	3	4	5
н3У	н31У	6.71	–	–
н31У	н32У	5.54	–	–
н32У	н33У	11.24	–	–
н33У	н34У	2.98	–	–
н34У	н35У	0.26	–	–
н35У	н36У	2.21	–	–
н36У	н37У	15.05	–	–
н37У	н38У	1.17	–	–
н38У	н39У	10.74	–	–
н39У	н40У	4.55	–	–
н40У	н5У	7.35	–	–

н5У	н4У	13.31	–	–
н4У	н3У	9.11	–	–

3. Сведения о характеристиках уточняемого земельного участка с кадастровым номером 48:19:6330101:2

№ п/п	Наименование характеристики	Значение характеристики
1	2	3
1.	Адрес земельного участка	–
1.1	Сведения о местоположении земельного участка (при отсутствии адреса) в структурированном в соответствии с федеральной информационной адресной системой виде	Липецкая обл, Елец г, Заречная ул, 8
1.2	Дополнительные сведения о местоположении земельного участка	–
2.	Площадь земельного участка \pm величина предельной погрешности определения (вычисления) площади ($P \pm \Delta P$), м ²	506 кв.м \pm 4.50 кв.м
3.	Формула, примененная для вычисления предельной погрешности определения площади земельного участка с подставленными значениями (ΔP), м ²	$\Delta P = 2 * 0.10 * \sqrt{506} * \sqrt{((1 + 1.01^2)/(2 * 1.01))} = 4.50$
4.	Площадь земельного участка согласно сведениям Единого государственного реестра недвижимости ($P_{\text{кад}}$), м ²	491
5.	Оценка расхождения P и $P_{\text{кад}}$ ($P - P_{\text{кад}}$), м ²	15 кв.м
6.	Предельные минимальный и максимальный размеры земельного участка ($P_{\text{мин}}$ и $P_{\text{макс}}$), м ²	300 1000
7.	Кадастровый номер или иной государственный учетный номер (инвентарный) объекта недвижимости, расположенного на земельном участке	48:19:6330101:18
8.	Вид (виды) разрешенного использования	для размещения домовладения
8.1	Дополнительные сведения об использовании земельного участка	–
9.	Сведения о земельных участках (землях общего пользования, территории общего пользования), посредством которых обеспечивается доступ	–
10.	Иные сведения	–

4. Пояснения к сведениям об уточняемом земельном участке с кадастровым номером: 48:19:6330101:2

1.	–
----	---

Сведения об уточняемых земельных участках, необходимые для исправления реестровых ошибок в сведениях о местоположении их границ

1. Сведения о характерных точках границ уточняемого земельного участка с кадастровым номером 48:19:6330101:3

Система координат МСК-48, зона 1

Зона № 1

Обозначение характерных точек границ	Координаты, м				Метод определения координат	Формулы, примененные для расчета средней квадратической погрешности определения координат характерных точек границ (Mt), с подставленными в такие формулы значениями и итоговые (вычисленные) значения Mt, м	Описание закрепления точки
	содержатся в Едином государственном реестре недвижимости		определены в ходе выполнения комплексных кадастровых работ				
	X	Y	X	Y			
1	2	3	4	5	6	7	8
н33У	–	–	419569.28	1253106.57	Метод спутниковых геодезических измерений (определений)	$Mt=\sqrt{(0.07^2+0.07^2)}=0.10$	–
н41У	–	–	419568.06	1253098.42	Метод спутниковых геодезических измерений (определений)	$Mt=\sqrt{(0.07^2+0.07^2)}=0.10$	–
н42У	–	–	419566.95	1253090.91	Метод спутниковых геодезических измерений (определений)	$Mt=\sqrt{(0.07^2+0.07^2)}=0.10$	–
н43У	–	–	419565.98	1253085.69	Метод спутниковых геодезических измерений (определений)	$Mt=\sqrt{(0.07^2+0.07^2)}=0.10$	–
н44У	–	–	419572.34	1253084.58	Метод спутниковых геодезических измерений (определений)	$Mt=\sqrt{(0.07^2+0.07^2)}=0.10$	–
н1У	–	–	419592.10	1253081.81	Метод спутниковых геодезических измерений (определений)	$Mt=\sqrt{(0.07^2+0.07^2)}=0.10$	–
н2У	–	–	419592.87	1253096.46	Метод спутниковых	$Mt=\sqrt{(0.07^2+0.07^2)}=0.10$	–

					геодезических измерений (определений)		
н3У	–	–	419592.49	1253102.92	Метод спутниковых геодезических измерений (определений)	$Mt=\sqrt{(0.07^2+0.07^2)}=0.10$	–
н31У	–	–	419585.84	1253103.84	Метод спутниковых геодезических измерений (определений)	$Mt=\sqrt{(0.07^2+0.07^2)}=0.10$	–
н32У	–	–	419580.38	1253104.79	Метод спутниковых геодезических измерений (определений)	$Mt=\sqrt{(0.07^2+0.07^2)}=0.10$	–
н33У	–	–	419569.28	1253106.57	Метод спутниковых геодезических измерений (определений)	$Mt=\sqrt{(0.07^2+0.07^2)}=0.10$	–

2. Сведения о частях границ уточняемого земельного участка с кадастровым номером 48:19:6330101:3

Обозначение части границ		Горизонтальное проложение (S), м	Описание прохождения части границ	Сведения о согласовании местоположения границ (согласовано/спорное)
от т.	до т.			
1	2	3	4	5
н33У	н41У	8.24	–	–
н41У	н42У	7.59	–	–
н42У	н43У	5.31	–	–
н43У	н44У	6.46	–	–
н44У	н1У	19.95	–	–
н1У	н2У	14.67	–	–
н2У	н3У	6.47	–	–
н3У	н31У	6.71	–	–
н31У	н32У	5.54	–	–
н32У	н33У	11.24	–	–

3. Сведения о характеристиках уточняемого земельного участка с кадастровым номером 48:19:6330101:3

№	Наименование характеристики	Значение характеристики
---	-----------------------------	-------------------------

п/п	2	3		
1.	Адрес земельного участка	–		
1.1	Сведения о местоположении земельного участка (при отсутствии адреса) в структурированном в соответствии с федеральной информационной адресной системой виде	Липецкая обл, Елец г, Заречная ул, 10		
1.2	Дополнительные сведения о местоположении земельного участка	–		
2.	Площадь земельного участка \pm величина предельной погрешности определения (вычисления) площади ($P \pm \Delta P$), м ²	530 кв.м \pm 4.61 кв.м		
3.	Формула, примененная для вычисления предельной погрешности определения площади земельного участка с подставленными значениями (ΔP), м ²	$\Delta P = 2 * 0.10 * \sqrt{530} * \sqrt{((1 + 1.09^2)/(2 * 1.09))} = 4.61$		
4.	Площадь земельного участка согласно сведениям Единого государственного реестра недвижимости ($P_{\text{кад}}$), м ²	521		
5.	Оценка расхождения P и $P_{\text{кад}}$ ($P - P_{\text{кад}}$), м ²	9 кв.м		
6.	Предельные минимальный и максимальный размеры земельного участка ($P_{\text{мин}}$ и $P_{\text{макс}}$), м ²	300 1000		
7.	Кадастровый номер или иной государственный учетный номер (инвентарный) объекта недвижимости, расположенного на земельном участке	48:19:6330101:19		
8.	Вид (виды) разрешенного использования	для размещения домовладения		
8.1	Дополнительные сведения об использовании земельного участка	–		
9.	Сведения о земельных участках (землях общего пользования, территории общего пользования), посредством которых обеспечивается доступ	–		
10.	Иные сведения	–		
4. Пояснения к сведениям об уточняемом земельном участке с кадастровым номером: <u>48:19:6330101:3</u>				
1.	–			
Сведения об уточняемых земельных участках, необходимые для исправления реестровых ошибок в сведениях о местоположении их границ				
1. Сведения о характерных точках границ уточняемого земельного участка с кадастровым номером <u>48:19:6330101:5</u>				
Система координат <u>МСК-48, зона 1</u>		Зона № <u>1</u>		
Обозначен	Координаты, м	Метод	Формулы,	Описание

не характерн ых точек границ	содержатся в Едином государственном реестре недвижимости		определены в ходе выполнения комплексных кадастровых работ		определения координат	примененные для расчета средней квадратической погрешности определения координат характерных точек границ (Mt), с подставленными в такие формулы значениями и итоговые (вычисленные) значения Mt, м	закреплен я точки
	X	Y	X	Y			
1	2	3	4	5	6	7	8
н45У	–	–	419607. 11	1253052 .76	Метод спутниковых геодезических измерений (определений)	$Mt=\sqrt{(0.07^2+0.07^2)}=0.10$	–
н46У	–	–	419610. 07	1253069 .75	Метод спутниковых геодезических измерений (определений)	$Mt=\sqrt{(0.07^2+0.07^2)}=0.10$	–
н47У	–	–	419606. 90	1253070 .33	Метод спутниковых геодезических измерений (определений)	$Mt=\sqrt{(0.07^2+0.07^2)}=0.10$	–
н48У	–	–	419605. 31	1253070 .70	Метод спутниковых геодезических измерений (определений)	$Mt=\sqrt{(0.07^2+0.07^2)}=0.10$	–
н49У	–	–	419603. 71	1253070 .91	Метод спутниковых геодезических измерений (определений)	$Mt=\sqrt{(0.07^2+0.07^2)}=0.10$	–
н50У	–	–	419593. 27	1253071 .37	Метод спутниковых геодезических измерений (определений)	$Mt=\sqrt{(0.07^2+0.07^2)}=0.10$	–
н51У	–	–	419580. 03	1253072 .92	Метод спутниковых геодезических измерений (определений)	$Mt=\sqrt{(0.07^2+0.07^2)}=0.10$	–
н52У	–	–	419579. 16	1253072 .44	Метод спутниковых геодезических	$Mt=\sqrt{(0.07^2+0.07^2)}=0.10$	–

					измерений (определений)		
н53У	–	–	419571. 32	1253073 .27	Метод спутниковых геодезических измерений (определений)	$Mt=\sqrt{(0.07^2+0.07^2)}=0.10$	–
н54У	–	–	419564. 05	1253074 .74	Метод спутниковых геодезических измерений (определений)	$Mt=\sqrt{(0.07^2+0.07^2)}=0.10$	–
н55У	–	–	419563. 37	1253070 .41	Метод спутниковых геодезических измерений (определений)	$Mt=\sqrt{(0.07^2+0.07^2)}=0.10$	–
н56У	–	–	419561. 83	1253061 .38	Метод спутниковых геодезических измерений (определений)	$Mt=\sqrt{(0.07^2+0.07^2)}=0.10$	–
н57У	–	–	419572. 56	1253059 .51	Метод спутниковых геодезических измерений (определений)	$Mt=\sqrt{(0.07^2+0.07^2)}=0.10$	–
н58У	–	–	419580. 17	1253058 .03	Метод спутниковых геодезических измерений (определений)	$Mt=\sqrt{(0.07^2+0.07^2)}=0.10$	–
н59У	–	–	419588. 04	1253056 .06	Метод спутниковых геодезических измерений (определений)	$Mt=\sqrt{(0.07^2+0.07^2)}=0.10$	–
н60У	–	–	419596. 78	1253054 .62	Метод спутниковых геодезических измерений (определений)	$Mt=\sqrt{(0.07^2+0.07^2)}=0.10$	–
н45У	–	–	419607. 11	1253052 .76	Метод спутниковых геодезических измерений (определений)	$Mt=\sqrt{(0.07^2+0.07^2)}=0.10$	–

2. Сведения о частях границ уточняемого земельного участка с кадастровым номером 48:19:6330101:5

Обозначение части границ	Горизонтальное проложение (S), м	Описание прохождения части	Сведения о согласовании местоположения границ
-----------------------------	-------------------------------------	-------------------------------	--

от г.	до г.		границ	(согласовано/спорное)
1	2	3	4	5
н45У	н46У	17.25	–	–
н46У	н47У	3.22	–	–
н47У	н48У	1.63	–	–
н48У	н49У	1.61	–	–
н49У	н50У	10.45	–	–
н50У	н51У	13.33	–	–
н51У	н52У	0.99	–	–
н52У	н53У	7.88	–	–
н53У	н54У	7.42	–	–
н54У	н55У	4.38	–	–
н55У	н56У	9.16	–	–
н56У	н57У	10.89	–	–
н57У	н58У	7.75	–	–
н58У	н59У	8.11	–	–
н59У	н60У	8.86	–	–
н60У	н45У	10.50	–	–

3. Сведения о характеристиках уточняемого земельного участка с кадастровым номером 48:19:6330101:5

№ п/п	Наименование характеристики	Значение характеристики
1	2	3
1.	Адрес земельного участка	–
1.1	Сведения о местоположении земельного участка (при отсутствии адреса) в структурированном в соответствии с федеральной информационной адресной системой виде	Липецкая обл, Елец г, Заречная ул, 14 д
1.2	Дополнительные сведения о местоположении земельного участка	–
2.	Площадь земельного участка \pm величина предельной погрешности определения (вычисления) площади ($P \pm \Delta P$), м ²	704 кв.м \pm 6.11 кв.м
3.	Формула, примененная для вычисления предельной погрешности определения площади земельного участка с подставленными значениями (ΔP), м ²	$\Delta P = 2 * 0.10 * \sqrt{704} * \sqrt{((1 + 2.19^2)/(2 * 2.19))} = 6.11$

4.	Площадь земельного участка согласно сведениям Единого государственного реестра недвижимости ($P_{\text{кад}}$), м^2	704
5.	Оценка расхождения P и $P_{\text{кад}}$ ($P - P_{\text{кад}}$), м^2	0 кв.м
6.	Предельные минимальный и максимальный размеры земельного участка ($P_{\text{мин}}$ и $P_{\text{макс}}$), м^2	300 1000
7.	Кадастровый номер или иной государственный учетный номер (инвентарный) объекта недвижимости, расположенного на земельном участке	48:19:6330101:21
8.	Вид (виды) разрешенного использования	под жилую застройку
8.1	Дополнительные сведения об использовании земельного участка	–
9.	Сведения о земельных участках (землях общего пользования, территории общего пользования), посредством которых обеспечивается доступ	–
10.	Иные сведения	–

4. Пояснения к сведениям об уточняемом земельном участке с кадастровым номером: 48:19:6330101:5

1.	–
----	---

Сведения об уточняемых земельных участках, необходимые для исправления реестровых ошибок в сведениях о местоположении их границ

1. Сведения о характерных точках границ уточняемого земельного участка с кадастровым номером 48:19:6330101:6

Система координат МСК-48, зона 1

Зона № 1

Обозначение характерных точек границ	Координаты, м				Метод определения координат	Формулы, примененные для расчета средней квадратической погрешности определения координат характерных точек границ (M_t), с подставленными в такие формулы значениями и итоговые (вычисленные) значения M_t , м	Описание закрепления точки
	содержатся в Едином государственном реестре недвижимости		определены в ходе выполнения комплексных кадастровых работ				
	X	Y	X	Y			
1	2	3	4	5	6	7	8
н61У	–	–	419600.33	1253041.76	Метод спутниковых геодезических измерений (определений)	$M_t = \sqrt{(0.07^2 + 0.07^2)} = 0.10$	–

н60У	–	–	419596. 78	1253054 .62	Метод спутниковых геодезических измерений (определений)	$Mt=\sqrt{(0.07^2+0.07^2)}=0.10$	–
н59У	–	–	419588. 04	1253056 .06	Метод спутниковых геодезических измерений (определений)	$Mt=\sqrt{(0.07^2+0.07^2)}=0.10$	–
н58У	–	–	419580. 17	1253058 .03	Метод спутниковых геодезических измерений (определений)	$Mt=\sqrt{(0.07^2+0.07^2)}=0.10$	–
н57У	–	–	419572. 56	1253059 .51	Метод спутниковых геодезических измерений (определений)	$Mt=\sqrt{(0.07^2+0.07^2)}=0.10$	–
н56У	–	–	419561. 83	1253061 .38	Метод спутниковых геодезических измерений (определений)	$Mt=\sqrt{(0.07^2+0.07^2)}=0.10$	–
н62У	–	–	419560. 90	1253055 .90	Метод спутниковых геодезических измерений (определений)	$Mt=\sqrt{(0.07^2+0.07^2)}=0.10$	–
н63У	–	–	419559. 82	1253049 .09	Метод спутниковых геодезических измерений (определений)	$Mt=\sqrt{(0.07^2+0.07^2)}=0.10$	–
н64У	–	–	419569. 34	1253047 .36	Метод спутниковых геодезических измерений (определений)	$Mt=\sqrt{(0.07^2+0.07^2)}=0.10$	–
н65У	–	–	419574. 18	1253046 .51	Метод спутниковых геодезических измерений (определений)	$Mt=\sqrt{(0.07^2+0.07^2)}=0.10$	–
н66У	–	–	419574. 06	1253045 .37	Метод спутниковых геодезических измерений (определений)	$Mt=\sqrt{(0.07^2+0.07^2)}=0.10$	–
н67У	–	–	419576.	1253044	Метод	$Mt=\sqrt{(0.07^2+0.07^2)}=0.10$	–

			62	.92	спутниковых геодезических измерений (определений)		
н61У	–	–	419600.33	1253041.76	Метод спутниковых геодезических измерений (определений)	$Mt=\sqrt{(0.07^2+0.07^2)}=0.10$	–

2. Сведения о частях границ уточняемого земельного участка с кадастровым номером 48:19:6330101:6

Обозначение части границ		Горизонтальное проложение (S), м	Описание прохождения части границ	Сведения о согласовании местоположения границ (согласовано/спорное)
от т.	до т.			
1	2	3	4	5
н61У	н60У	13.34	–	–
н60У	н59У	8.86	–	–
н59У	н58У	8.11	–	–
н58У	н57У	7.75	–	–
н57У	н56У	10.89	–	–
н56У	н62У	5.56	–	–
н62У	н63У	6.90	–	–
н63У	н64У	9.68	–	–
н64У	н65У	4.91	–	–
н65У	н66У	1.15	–	–
н66У	н67У	2.60	–	–
н67У	н61У	23.92	–	–

3. Сведения о характеристиках уточняемого земельного участка с кадастровым номером 48:19:6330101:6

№ п/п	Наименование характеристики	Значение характеристики
1	2	3
1.	Адрес земельного участка	–
1.1	Сведения о местоположении земельного участка (при отсутствии адреса) в структурированном в соответствии с федеральной информационной адресной системой виде	Липецкая обл, Елец г, Заречная ул, 16
1.2	Дополнительные сведения о местоположении земельного участка	–

1	2	3	4	5	6	7	8
н26У	–	–	419604. 23	1253028 .42	Метод спутниковых геодезических измерений (определений)	$Mt=\sqrt{(0.07^2+0.07^2)}=0.10$	–
н61У	–	–	419600. 33	1253041 .76	Метод спутниковых геодезических измерений (определений)	$Mt=\sqrt{(0.07^2+0.07^2)}=0.10$	–
н67У	–	–	419576. 62	1253044 .92	Метод спутниковых геодезических измерений (определений)	$Mt=\sqrt{(0.07^2+0.07^2)}=0.10$	–
н66У	–	–	419574. 06	1253045 .37	Метод спутниковых геодезических измерений (определений)	$Mt=\sqrt{(0.07^2+0.07^2)}=0.10$	–
н65У	–	–	419574. 18	1253046 .51	Метод спутниковых геодезических измерений (определений)	$Mt=\sqrt{(0.07^2+0.07^2)}=0.10$	–
н64У	–	–	419569. 34	1253047 .36	Метод спутниковых геодезических измерений (определений)	$Mt=\sqrt{(0.07^2+0.07^2)}=0.10$	–
н63У	–	–	419559. 82	1253049 .09	Метод спутниковых геодезических измерений (определений)	$Mt=\sqrt{(0.07^2+0.07^2)}=0.10$	–
н68У	–	–	419559. 09	1253044 .29	Метод спутниковых геодезических измерений (определений)	$Mt=\sqrt{(0.07^2+0.07^2)}=0.10$	–
н69У	–	–	419557. 75	1253036 .00	Метод спутниковых геодезических измерений (определений)	$Mt=\sqrt{(0.07^2+0.07^2)}=0.10$	–
н70У	–	–	419557. 55	1253034 .76	Метод спутниковых геодезических измерений (определений)	$Mt=\sqrt{(0.07^2+0.07^2)}=0.10$	–

н71У	–	–	419567. 73	1253032 .55	Метод спутниковых геодезических измерений (определений)	$Mt=\sqrt{(0.07^2+0.07^2)}=0.10$	–
н72У	–	–	419584. 28	1253029 .56	Метод спутниковых геодезических измерений (определений)	$Mt=\sqrt{(0.07^2+0.07^2)}=0.10$	–
н27У	–	–	419590. 98	1253028 .71	Метод спутниковых геодезических измерений (определений)	$Mt=\sqrt{(0.07^2+0.07^2)}=0.10$	–
н26У	–	–	419604. 23	1253028 .42	Метод спутниковых геодезических измерений (определений)	$Mt=\sqrt{(0.07^2+0.07^2)}=0.10$	–

2. Сведения о частях границ уточняемого земельного участка с кадастровым номером 48:19:6330101:7

Обозначение части границ		Горизонтальное проложение (S), м	Описание прохождения части границ	Сведения о согласовании местоположения границ (согласовано/спорное)
от т.	до т.			
1	2	3	4	5
н26У	н61У	13.90	–	–
н61У	н67У	23.92	–	–
н67У	н66У	2.60	–	–
н66У	н65У	1.15	–	–
н65У	н64У	4.91	–	–
н64У	н63У	9.68	–	–
н63У	н68У	4.86	–	–
н68У	н69У	8.40	–	–
н69У	н70У	1.26	–	–
н70У	н71У	10.42	–	–
н71У	н72У	16.82	–	–
н72У	н27У	6.75	–	–
н27У	н26У	13.25	–	–

3. Сведения о характеристиках уточняемого земельного участка с кадастровым номером 48:19:6330101:7

№ п/п	Наименование характеристики	Значение характеристики
1	2	3
1.	Адрес земельного участка	–
1.1	Сведения о местоположении земельного участка (при отсутствии адреса) в структурированном в соответствии с федеральной информационной адресной системой виде	Липецкая обл, Елец г, Заречная ул, 18 д
1.2	Дополнительные сведения о местоположении земельного участка	–
2.	Площадь земельного участка \pm величина предельной погрешности определения (вычисления) площади ($P \pm \Delta P$), м ²	625 кв.м \pm 5.81 кв.м
3.	Формула, примененная для вычисления предельной погрешности определения площади земельного участка с подставленными значениями (ΔP), м ²	$\Delta P = 2 * 0.10 * \sqrt{625} * \sqrt{((1 + 2.26^2)/(2 * 2.26))} = 5.81$
4.	Площадь земельного участка согласно сведениям Единого государственного реестра недвижимости ($P_{\text{кад}}$), м ²	626
5.	Оценка расхождения P и $P_{\text{кад}}$ ($P - P_{\text{кад}}$), м ²	1 кв.м
6.	Предельные минимальный и максимальный размеры земельного участка ($P_{\text{мин}}$ и $P_{\text{макс}}$), м ²	300 1000
7.	Кадастровый номер или иной государственный учетный номер (инвентарный) объекта недвижимости, расположенного на земельном участке	48:19:6330101:27
8.	Вид (виды) разрешенного использования	под жилую застройку
8.1	Дополнительные сведения об использовании земельного участка	–
9.	Сведения о земельных участках (землях общего пользования, территории общего пользования), посредством которых обеспечивается доступ	–
10.	Иные сведения	–

4. Пояснения к сведениям об уточняемом земельном участке с кадастровым номером: 48:19:6330101:7

1. –

Сведения об уточняемых земельных участках, необходимые для исправления реестровых ошибок в сведениях о местоположении их границ

1. Сведения о характерных точках границ уточняемого земельного участка с кадастровым номером 48:19:6330101:8

Система координат МСК-48, зона 1

Зона № 1

Обозначен	Координаты, м	Метод	Формулы,	Описание
-----------	---------------	-------	----------	----------

не характерн ых точек границ	содержатся в Едином государственном реестре недвижимости		определены в ходе выполнения комплексных кадастровых работ		определения координат	примененные для расчета средней квадратической погрешности определения координат характерных точек границ (Mt), с подставленными в такие формулы значениями и итоговые (вычисленные) значения Mt, м	закреплен я точки
	X	Y	X	Y			
1	2	3	4	5	6	7	8
н27У	–	–	419590. 98	1253028 .71	Метод спутниковых геодезических измерений (определений)	$Mt=\sqrt{(0.07^2+0.07^2)}=0.10$	–
н28У	–	–	419589. 52	1253004 .96	Метод спутниковых геодезических измерений (определений)	$Mt=\sqrt{(0.07^2+0.07^2)}=0.10$	–
н73У	–	–	419571. 05	1253007 .70	Метод спутниковых геодезических измерений (определений)	$Mt=\sqrt{(0.07^2+0.07^2)}=0.10$	–
н74У	–	–	419553. 42	1253010 .39	Метод спутниковых геодезических измерений (определений)	$Mt=\sqrt{(0.07^2+0.07^2)}=0.10$	–
н75У	–	–	419554. 83	1253019 .17	Метод спутниковых геодезических измерений (определений)	$Mt=\sqrt{(0.07^2+0.07^2)}=0.10$	–
н76У	–	–	419555. 21	1253020 .92	Метод спутниковых геодезических измерений (определений)	$Mt=\sqrt{(0.07^2+0.07^2)}=0.10$	–
н77У	–	–	419556. 43	1253028 .78	Метод спутниковых геодезических измерений (определений)	$Mt=\sqrt{(0.07^2+0.07^2)}=0.10$	–
н70У	–	–	419557. 55	1253034 .76	Метод спутниковых геодезических	$Mt=\sqrt{(0.07^2+0.07^2)}=0.10$	–

					измерений (определений)		
н71У	–	–	419567. 73	1253032 .55	Метод спутниковых геодезических измерений (определений)	$Mt=\sqrt{(0.07^2+0.07^2)}=0.10$	–
н72У	–	–	419584. 28	1253029 .56	Метод спутниковых геодезических измерений (определений)	$Mt=\sqrt{(0.07^2+0.07^2)}=0.10$	–
н27У	–	–	419590. 98	1253028 .71	Метод спутниковых геодезических измерений (определений)	$Mt=\sqrt{(0.07^2+0.07^2)}=0.10$	–

2. Сведения о частях границ уточняемого земельного участка с кадастровым номером 48:19:6330101:8

Обозначение части границ		Горизонтальное проложение (S), м	Описание прохождения части границ	Сведения о согласовании местоположения границ (согласовано/спорное)
от т.	до т.			
1	2	3	4	5
н27У	н28У	23.79	–	–
н28У	н73У	18.67	–	–
н73У	н74У	17.83	–	–
н74У	н75У	8.89	–	–
н75У	н76У	1.79	–	–
н76У	н77У	7.95	–	–
н77У	н70У	6.08	–	–
н70У	н71У	10.42	–	–
н71У	н72У	16.82	–	–
н72У	н27У	6.75	–	–

3. Сведения о характеристиках уточняемого земельного участка с кадастровым номером 48:19:6330101:8

№ п/п	Наименование характеристики	Значение характеристики
1	2	3
1.	Адрес земельного участка	–
1.1	Сведения о местоположении земельного участка (при отсутствии адреса) в структурированном в соответствии с	Липецкая обл, Елец г, Заречная ул, 20

	федеральной информационной адресной системой виде	
1.2	Дополнительные сведения о местоположении земельного участка	–
2.	Площадь земельного участка \pm величина предельной погрешности определения (вычисления) площади ($P \pm \Delta P$), м ²	845 кв.м \pm 5.89 кв.м
3.	Формула, примененная для вычисления предельной погрешности определения площади земельного участка с подставленными значениями (ΔP), м ²	$\Delta P = 2 * 0.10 * \sqrt{845} * \sqrt{((1 + 1.26^2)/(2 * 1.26))} = 5.89$
4.	Площадь земельного участка согласно сведениям Единого государственного реестра недвижимости ($P_{\text{кад}}$), м ²	842
5.	Оценка расхождения P и $P_{\text{кад}}$ ($P - P_{\text{кад}}$), м ²	3 кв.м
6.	Предельные минимальный и максимальный размеры земельного участка ($P_{\text{мин}}$ и $P_{\text{макс}}$), м ²	300 1000
7.	Кадастровый номер или иной государственный учетный номер (инвентарный) объекта недвижимости, расположенного на земельном участке	–
8.	Вид (виды) разрешенного использования	под жилую застройку
8.1	Дополнительные сведения об использовании земельного участка	–
9.	Сведения о земельных участках (землях общего пользования, территории общего пользования), посредством которых обеспечивается доступ	–
10.	Иные сведения	–

4. Пояснения к сведениям об уточняемом земельном участке с кадастровым номером: 48:19:6330101:8

1. –

Сведения об уточняемых земельных участках, необходимые для исправления реестровых ошибок в сведениях о местоположении их границ

1. Сведения о характерных точках границ уточняемого земельного участка с кадастровым номером 48:19:6330101:9

Система координат МСК-48, зона 1

Зона № 1

Обозначение характерных точек границ	Координаты, м				Метод определения координат	Формулы, примененные для расчета средней квадратической погрешности определения координат характерных точек границ (M_t), с подставленными в такие формулы значениями и	Описание закрепления точки
	содержатся в Едином государственном реестре недвижимости		определены в ходе выполнения комплексных кадастровых работ				
	X	Y	X	Y			

						ИТОГОВЫЕ (ВЫЧИСЛЕННЫЕ) значения Mt, м	
1	2	3	4	5	6	7	8
н29У	–	–	419589. 10	1252994 .91	Метод спутниковых геодезических измерений (определений)	$Mt=\sqrt{(0.07^2+0.07^2)}=0.10$	–
н28У	–	–	419589. 52	1253004 .96	Метод спутниковых геодезических измерений (определений)	$Mt=\sqrt{(0.07^2+0.07^2)}=0.10$	–
н73У	–	–	419571. 05	1253007 .70	Метод спутниковых геодезических измерений (определений)	$Mt=\sqrt{(0.07^2+0.07^2)}=0.10$	–
н78У	–	–	419553. 42	1253010 .38	Метод спутниковых геодезических измерений (определений)	$Mt=\sqrt{(0.07^2+0.07^2)}=0.10$	–
н79У	–	–	419550. 92	1252993 .82	Метод спутниковых геодезических измерений (определений)	$Mt=\sqrt{(0.07^2+0.07^2)}=0.10$	–
н80У	–	–	419566. 12	1252992 .95	Метод спутниковых геодезических измерений (определений)	$Mt=\sqrt{(0.07^2+0.07^2)}=0.10$	–
н29У	–	–	419589. 10	1252994 .91	Метод спутниковых геодезических измерений (определений)	$Mt=\sqrt{(0.07^2+0.07^2)}=0.10$	–

2. Сведения о частях границ уточняемого земельного участка с кадастровым номером 48:19:6330101:9

Обозначение части границ		Горизонтальное проложение (S), м	Описание прохождения части границ	Сведения о согласовании местоположения границ (согласовано/спорное)
от т.	до т.			
1	2	3	4	5
н29У	н28У	10.06	–	–
н28У	н73У	18.67	–	–

н73У	н78У	17.83	–	–
н78У	н79У	16.75	–	–
н79У	н80У	15.22	–	–
н80У	н29У	23.06	–	–

3. Сведения о характеристиках уточняемого земельного участка с кадастровым номером 48:19:6330101:9

№ п/п	Наименование характеристики	Значение характеристики
1	2	3
1.	Адрес земельного участка	–
1.1	Сведения о местоположении земельного участка (при отсутствии адреса) в структурированном в соответствии с федеральной информационной адресной системой виде	Липецкая обл, Елец г, Заречная ул, 22 д
1.2	Дополнительные сведения о местоположении земельного участка	–
2.	Площадь земельного участка \pm величина предельной погрешности определения (вычисления) площади ($P \pm \Delta P$), м ²	522 кв.м \pm 5.27 кв.м
3.	Формула, примененная для вычисления предельной погрешности определения площади земельного участка с подставленными значениями (ΔP), м ²	$\Delta P = 2 * 0.10 * \sqrt{522} * \sqrt{((1 + 2.21^2)/(2 * 2.21))} = 5.27$
4.	Площадь земельного участка согласно сведениям Единого государственного реестра недвижимости ($P_{\text{кад}}$), м ²	522
5.	Оценка расхождения P и $P_{\text{кад}}$ ($P - P_{\text{кад}}$), м ²	0 кв.м
6.	Предельные минимальный и максимальный размеры земельного участка ($P_{\text{мин}}$ и $P_{\text{макс}}$), м ²	300 1000
7.	Кадастровый номер или иной государственный учетный номер (инвентарный) объекта недвижимости, расположенного на земельном участке	–
8.	Вид (виды) разрешенного использования	под жилую застройку
8.1	Дополнительные сведения об использовании земельного участка	–
9.	Сведения о земельных участках (землях общего пользования, территории общего пользования), посредством которых обеспечивается доступ	–
10.	Иные сведения	–

4. Пояснения к сведениям об уточняемом земельном участке с кадастровым номером: 48:19:6330101:9

1.	–
----	---

Сведения об уточняемых земельных участках, необходимые для исправления реестровых ошибок в сведениях о местоположении их границ

1. Сведения о характерных точках границ уточняемого земельного участка с кадастровым номером 48:19:6330101:11

Система координат МСК-48, зона 1

Зона № 1

Обозначение характерных точек границ	Координаты, м				Метод определения координат	Формулы, примененные для расчета средней квадратической погрешности определения координат характерных точек границ (Mt), с подставленными в такие формулы значениями и итоговые (вычисленные) значения Mt, м	Описание закрепления точки
	содержатся в Едином государственном реестре недвижимости		определены в ходе выполнения комплексных кадастровых работ				
	X	Y	X	Y			
1	2	3	4	5	6	7	8
н30У	–	–	419590. 88	1252980. .55	Метод спутниковых геодезических измерений (определений)	$Mt=\sqrt{(0.07^2+0.07^2)}=0.10$	–
н29У	–	–	419589. 10	1252994. .91	Метод спутниковых геодезических измерений (определений)	$Mt=\sqrt{(0.07^2+0.07^2)}=0.10$	–
н80У	–	–	419566. 12	1252992. .95	Метод спутниковых геодезических измерений (определений)	$Mt=\sqrt{(0.07^2+0.07^2)}=0.10$	–
н81У	–	–	419572. 13	1252974. .20	Метод спутниковых геодезических измерений (определений)	$Mt=\sqrt{(0.07^2+0.07^2)}=0.10$	–
н82У	–	–	419579. 47	1252976. .18	Метод спутниковых геодезических измерений (определений)	$Mt=\sqrt{(0.07^2+0.07^2)}=0.10$	–
н83У	–	–	419582. 90	1252977. .58	Метод спутниковых геодезических измерений	$Mt=\sqrt{(0.07^2+0.07^2)}=0.10$	–

					(определений)		
н84У	–	–	419586. 46	1252979 .03	Метод спутниковых геодезических измерений (определений)	$Mt=\sqrt{(0.07^2+0.07^2)}=0.10$	–
н30У	–	–	419590. 88	1252980 .55	Метод спутниковых геодезических измерений (определений)	$Mt=\sqrt{(0.07^2+0.07^2)}=0.10$	–

2. Сведения о частях границ уточняемого земельного участка с кадастровым номером 48:19:6330101:11

Обозначение части границ		Горизонтальное проложение (S), м	Описание прохождения части границ	Сведения о согласовании местоположения границ (согласовано/спорное)
от т.	до т.			
1	2	3	4	5
н30У	н29У	14.47	–	–
н29У	н80У	23.06	–	–
н80У	н81У	19.69	–	–
н81У	н82У	7.60	–	–
н82У	н83У	3.70	–	–
н83У	н84У	3.84	–	–
н84У	н30У	4.67	–	–

3. Сведения о характеристиках уточняемого земельного участка с кадастровым номером 48:19:6330101:11

№ п/п	Наименование характеристики	Значение характеристики
1	2	3
1.	Адрес земельного участка	–
1.1	Сведения о местоположении земельного участка (при отсутствии адреса) в структурированном в соответствии с федеральной информационной адресной системой виде	Липецкая обл, Елец г, Яна Фабрициуса ул, 58 д
1.2	Дополнительные сведения о местоположении земельного участка	–
2.	Площадь земельного участка \pm величина предельной погрешности определения (вычисления) площади ($P \pm \Delta P$), м ²	365 кв.м \pm 3.85 кв.м
3.	Формула, примененная для вычисления предельной погрешности определения площади земельного участка с подставленными значениями (ΔP), м ²	$\Delta P = 2 * 0.10 * \sqrt{365} * \sqrt{((1 + 1.20^2)/(2 * 1.20))} = 3.85$

4.	Площадь земельного участка согласно сведениям Единого государственного реестра недвижимости ($P_{\text{кад}}$), м^2	360
5.	Оценка расхождения P и $P_{\text{кад}}$ ($P - P_{\text{кад}}$), м^2	5 кв.м
6.	Предельные минимальный и максимальный размеры земельного участка ($P_{\text{мин}}$ и $P_{\text{макс}}$), м^2	300 1000
7.	Кадастровый номер или иной государственный учетный номер (инвентарный) объекта недвижимости, расположенного на земельном участке	–
8.	Вид (виды) разрешенного использования	для размещения домовладения
8.1	Дополнительные сведения об использовании земельного участка	–
9.	Сведения о земельных участках (землях общего пользования, территории общего пользования), посредством которых обеспечивается доступ	–
10.	Иные сведения	–

4. Пояснения к сведениям об уточняемом земельном участке с кадастровым номером: [48:19:6330101:11](#)

1.	–
----	---

Сведения об уточняемых земельных участках, необходимые для исправления реестровых ошибок в сведениях о местоположении их границ

1. Сведения о характерных точках границ уточняемого земельного участка с кадастровым номером [48:19:6330101:10](#)

Система координат МСК-48, зона 1

Зона № 1

Обозначение характерных точек границ	Координаты, м				Метод определения координат	Формулы, примененные для расчета средней квадратической погрешности определения координат характерных точек границ (M_t), с подставленными в такие формулы значениями и итоговые (вычисленные) значения M_t , м	Описание закрепления точки
	содержатся в Едином государственном реестре недвижимости		определены в ходе выполнения комплексных кадастровых работ				
	X	Y	X	Y			
1	2	3	4	5	6	7	8
н85У	–	–	419550.89	1252993.83	Метод спутниковых геодезических измерений (определений)	$M_t = \sqrt{(0.07^2 + 0.07^2)} = 0.10$	–

н86У	–	–	419549. 93	1252983 .95	Метод спутниковых геодезических измерений (определений)	$Mt=\sqrt{(0.07^2+0.07^2)}=0.10$	–
н87У	–	–	419549. 26	1252978 .44	Метод спутниковых геодезических измерений (определений)	$Mt=\sqrt{(0.07^2+0.07^2)}=0.10$	–
н88У	–	–	419549. 75	1252972 .73	Метод спутниковых геодезических измерений (определений)	$Mt=\sqrt{(0.07^2+0.07^2)}=0.10$	–
н89У	–	–	419548. 57	1252971 .48	Метод спутниковых геодезических измерений (определений)	$Mt=\sqrt{(0.07^2+0.07^2)}=0.10$	–
н90У	–	–	419548. 82	1252969 .04	Метод спутниковых геодезических измерений (определений)	$Mt=\sqrt{(0.07^2+0.07^2)}=0.10$	–
н91У	–	–	419550. 16	1252967 .93	Метод спутниковых геодезических измерений (определений)	$Mt=\sqrt{(0.07^2+0.07^2)}=0.10$	–
н92У	–	–	419561. 82	1252968 .93	Метод спутниковых геодезических измерений (определений)	$Mt=\sqrt{(0.07^2+0.07^2)}=0.10$	–
н93У	–	–	419561. 69	1252970 .41	Метод спутниковых геодезических измерений (определений)	$Mt=\sqrt{(0.07^2+0.07^2)}=0.10$	–
н81У	–	–	419572. 13	1252974 .20	Метод спутниковых геодезических измерений (определений)	$Mt=\sqrt{(0.07^2+0.07^2)}=0.10$	–
н80У	–	–	419566. 12	1252992 .95	Метод спутниковых геодезических измерений (определений)	$Mt=\sqrt{(0.07^2+0.07^2)}=0.10$	–
н85У	–	–	419550.	1252993	Метод	$Mt=\sqrt{(0.07^2+0.07^2)}=0.10$	–

			89	.83	спутниковых геодезических измерений (определений)	
--	--	--	----	-----	--	--

2. Сведения о частях границ уточняемого земельного участка с кадастровым номером 48:19:6330101:10

Обозначение части границ		Горизонтальное проложение (S), м	Описание прохождения части границ	Сведения о согласовании местоположения границ (согласовано/спорное)
от т.	до т.			
1	2	3	4	5
н85У	н86У	9.93	–	–
н86У	н87У	5.55	–	–
н87У	н88У	5.73	–	–
н88У	н89У	1.72	–	–
н89У	н90У	2.45	–	–
н90У	н91У	1.74	–	–
н91У	н92У	11.70	–	–
н92У	н93У	1.49	–	–
н93У	н81У	11.11	–	–
н81У	н80У	19.69	–	–
н80У	н85У	15.26	–	–

3. Сведения о характеристиках уточняемого земельного участка с кадастровым номером 48:19:6330101:10

№ п/п	Наименование характеристики	Значение характеристики
1	2	3
1.	Адрес земельного участка	–
1.1	Сведения о местоположении земельного участка (при отсутствии адреса) в структурированном в соответствии с федеральной информационной адресной системой виде	Липецкая обл, Елец г, Яна Фабрициуса ул, № 56
1.2	Дополнительные сведения о местоположении земельного участка	–
2.	Площадь земельного участка ± величина предельной погрешности определения (вычисления) площади ($P \pm \Delta P$), м ²	459 кв.м ± 4.30 кв.м
3.	Формула, примененная для вычисления предельной погрешности определения площади земельного участка с подставленными значениями (ΔP), м ²	$\Delta P = 2 * 0.10 * \sqrt{459} * \sqrt{((1 + 1.10^2)/(2 * 1.10))} = 4.30$
4.	Площадь земельного участка согласно сведениям Единого	449

	государственного реестра недвижимости ($P_{\text{кад}}$), м^2	
5.	Оценка расхождения P и $P_{\text{кад}}$ ($P - P_{\text{кад}}$), м^2	10 кв.м
6.	Предельные минимальный и максимальный размеры земельного участка ($P_{\text{мин}}$ и $P_{\text{макс}}$), м^2	300 1000
7.	Кадастровый номер или иной государственный учетный номер (инвентарный) объекта недвижимости, расположенного на земельном участке	48:19:6330101:28
8.	Вид (виды) разрешенного использования	Для размещения домовладения
8.1	Дополнительные сведения об использовании земельного участка	—
9.	Сведения о земельных участках (землях общего пользования, территории общего пользования), посредством которых обеспечивается доступ	—
10.	Иные сведения	—

4. Пояснения к сведениям об уточняемом земельном участке с кадастровым номером: 48:19:6330101:10

1.	—
----	---

**Описание местоположения зданий, сооружений,
объектов незавершенного строительства на земельном участке**

1. Сведения о характерных точках контура объекта недвижимости с кадастровым номером 48:19:6330101:27

Система координат МСК-48, зона 1

Зона № 1

Обозначение характерных точек контура	Содержатся в Едином государственном реестре недвижимости		Определены в ходе выполнения комплексных кадастровых работ		Метод определения координат	Формулы, примененные для расчета средней квадратической погрешности определения координат характерных точек (M_t), м, с подставленными в такие формулы значениями и итоговые (вычисленные) значения M_t , м
	Координаты, м	Радиус, м	Координаты, м	Радиус, м		

	X	Y	R	X	Y	R		
1	2	3	4	5	6	7	8	9
н1О	–	–	–	41955 7.75	12530 36.00	–	Метод спутниковых геодезических измерений (определен)	$Mt=\sqrt{(0.07^2+0.07^2)}=0.10$
н2О	–	–	–	41956 4.86	12530 34.84	–	Метод спутниковых геодезических измерений (определен)	$Mt=\sqrt{(0.07^2+0.07^2)}=0.10$
н3О	–	–	–	41956 6.21	12530 43.12	–	Метод спутниковых геодезических измерений (определен)	$Mt=\sqrt{(0.07^2+0.07^2)}=0.10$
н4О	–	–	–	41955 9.09	12530 44.29	–	Метод спутниковых геодезических измерений (определен)	$Mt=\sqrt{(0.07^2+0.07^2)}=0.10$
н1О	–	–	–	41955 7.75	12530 36.00	–	Метод спутниковых геодезических измерений (определен)	$Mt=\sqrt{(0.07^2+0.07^2)}=0.10$

2. Сведения о характеристиках объекта недвижимости с кадастровым номером 48:19:6330101:27

№ п/п	Наименование характеристики	Значение характеристики
1	2	3
1.	Вид объекта недвижимости	Здание
2.	Ранее присвоенный государственный учетный номер (инвентарный) здания, сооружения, объекта незавершенного строительства	–
3.	Кадастровый номер земельного участка (земельных участков), в границах которого (которых) расположены здание, сооружение, объект незавершенного строительства	48:19:6330101:7
4.	Уникальный учетный номер кадастрового квартала, в границах которого расположены здание, сооружение, объект незавершенного строительства	48:19:6330101
5.	Адрес здания, сооружения, объекта незавершенного строительства	Липецкая обл., Елец г, Заречная ул, 18 д
5.1	Сведения о местоположении здания, сооружения, объекта	–

	незавершенного строительства (при отсутствии адреса) в структурированном в соответствии с федеральной информационной адресной системой виде	
5.2	Дополнительные сведения о местоположении	–
6.	Иные сведения	–

3. Пояснения к сведениям об объекте недвижимости с кадастровым номером 48:19:6330101:27

1.	–
----	---

**Описание местоположения зданий, сооружений,
объектов незавершенного строительства на земельном участке**

1. Сведения о характерных точках контура объекта недвижимости с кадастровым номером 48:19:6330101:22

Система координат МСК-48, зона 1

Зона № 1

Обозначение характерных точек контура	Содержатся в Едином государственном реестре недвижимости		Определены в ходе выполнения комплексных кадастровых работ			Метод определения координат	Формулы, примененные для расчета средней квадратической погрешности определения координат характерных точек (M_t), м, с подставленными в такие формулы значениями и итоговые (вычисленные) значения M_t , м	
	Координаты, м		Координаты, м		Радиус, м			
	X	Y	X	Y	R			
1	2	3	4	5	6	7	8	9
н5О	–	–	–	41955 9.82	12530 49.09	–	Метод спутниковых геодезических измерений (определен	$M_t = \sqrt{(0.07^2 + 0.07^2)} = 0.10$
н6О	–	–	–	41956 9.34	12530 47.36	–	Метод спутниковых геодезических измерений	$M_t = \sqrt{(0.07^2 + 0.07^2)} = 0.10$

							(определен	
н7О	–	–	–	41957 0.45	12530 54.37	–	Метод спутниковых геодезических измерений (определен	$Mt=\sqrt{(0.07^2+0.07^2)}=0.10$
н8О	–	–	–	41956 0.90	12530 55.90	–	Метод спутниковых геодезических измерений (определен	$Mt=\sqrt{(0.07^2+0.07^2)}=0.10$
н5О	–	–	–	41955 9.82	12530 49.09	–	Метод спутниковых геодезических измерений (определен	$Mt=\sqrt{(0.07^2+0.07^2)}=0.10$

2. Сведения о характеристиках объекта недвижимости с кадастровым номером 48:19:6330101:22

№ п/п	Наименование характеристики	Значение характеристики
1	2	3
1.	Вид объекта недвижимости	Здание
2.	Ранее присвоенный государственный учетный номер (инвентарный) здания, сооружения, объекта незавершенного строительства	–
3.	Кадастровый номер земельного участка (земельных участков), в границах которого (которых) расположены здание, сооружение, объект незавершенного строительства	48:19:6330101:6
4.	Уникальный учетный номер кадастрового квартала, в границах которого расположены здание, сооружение, объект незавершенного строительства	48:19:6330101
5.	Адрес здания, сооружения, объекта незавершенного строительства	Липецкая обл., Елец г, Заречная ул, 16 д
5.1	Сведения о местоположении здания, сооружения, объекта незавершенного строительства (при отсутствии адреса) в структурированном в соответствии с федеральной информационной адресной системой виде	–
5.2	Дополнительные сведения о местоположении	–
6.	Иные сведения	–

3. Пояснения к сведениям об объекте недвижимости с кадастровым номером 48:19:6330101:22

1.	–
----	---

**Описание местоположения зданий, сооружений,
объектов незавершенного строительства на земельном участке**

1. Сведения о характерных точках контура объекта недвижимости с кадастровым номером 48:19:6330101:21

Система координат МСК-48, зона 1

Зона № 1

Обозначение характерных точек контура	Содержатся в Едином государственном реестре недвижимости		Определены в ходе выполнения комплексных кадастровых работ			Метод определения координат	Формулы, примененные для расчета средней квадратической погрешности определения координат характерных точек (M_t), м, с подставленными в такие формулы значениями и итоговые (вычисленные) значения M_t , м	
	Координаты, м		Координаты, м		Радиус, м			
	X	Y	X	Y	R			
1	2	3	4	5	6	7	8	9
н90	–	–	–	41956 1.83	12530 61.38	–	Метод спутниковых геодезических измерений (определен	$M_t = \sqrt{(0.07^2 + 0.07^2)} = 0.10$
н100	–	–	–	41957 2.56	12530 59.51	–	Метод спутниковых геодезических измерений (определен	$M_t = \sqrt{(0.07^2 + 0.07^2)} = 0.10$
н110	–	–	–	41957 4.14	12530 68.58	–	Метод спутниковых геодезических измерений (определен	$M_t = \sqrt{(0.07^2 + 0.07^2)} = 0.10$
н120	–	–	–	41956 3.37	12530 70.41	–	Метод спутниковых геодезических измерений (определен	$M_t = \sqrt{(0.07^2 + 0.07^2)} = 0.10$
н90	–	–	–	41956	12530	–	Метод	$M_t = \sqrt{(0.07^2 + 0.07^2)} = 0.10$

				1.83	61.38		спутниковых геодезических измерений (определен)	
--	--	--	--	------	-------	--	--	--

2. Сведения о характеристиках объекта недвижимости с кадастровым номером 48:19:6330101:21

№ п/п	Наименование характеристики	Значение характеристики
1	2	3
1.	Вид объекта недвижимости	Здание
2.	Ранее присвоенный государственный учетный номер (инвентарный) здания, сооружения, объекта незавершенного строительства	–
3.	Кадастровый номер земельного участка (земельных участков), в границах которого (которых) расположены здание, сооружение, объект незавершенного строительства	48:19:6330101:5
4.	Уникальный учетный номер кадастрового квартала, в границах которого расположены здание, сооружение, объект незавершенного строительства	48:19:6330101
5.	Адрес здания, сооружения, объекта незавершенного строительства	Липецкая обл., Елец г, Заречная ул, 14 д
5.1	Сведения о местоположении здания, сооружения, объекта незавершенного строительства (при отсутствии адреса) в структурированном в соответствии с федеральной информационной адресной системой виде	–
5.2	Дополнительные сведения о местоположении	–
6.	Иные сведения	–

3. Пояснения к сведениям об объекте недвижимости с кадастровым номером 48:19:6330101:21

1.	–
----	---

**Описание местоположения зданий, сооружений,
объектов незавершенного строительства на земельном участке**

1. Сведения о характерных точках контура объекта недвижимости с кадастровым номером 48:19:6330101:20

Система координат МСК-48, зона 1

Зона № 1

Обозначение характерных точек контура	Содержатся в Едином государственном реестре недвижимости	Определены в ходе выполнения комплексных кадастровых работ	Метод определения координат	Формулы, примененные для расчета средней квадратической погрешности определения координат характерных точек
---------------------------------------	--	--	-----------------------------	---

	Координаты, м		Радиус, м	Координаты, м		Радиус, м		(M _t), м, с подставленными в такие формулы значениями и итоговые (вычисленные) значения M _t , м
	X	Y	R	X	Y	R		
1	2	3	4	5	6	7	8	9
н130	–	–	–	41956 4.24	12530 75.55	–	Метод спутниковых геодезических измерений (определен	$M_t = \sqrt{(0.07^2 + 0.07^2)} = 0.10$
н140	–	–	–	41957 5.56	12530 73.64	–	Метод спутниковых геодезических измерений (определен	$M_t = \sqrt{(0.07^2 + 0.07^2)} = 0.10$
н150	–	–	–	41957 6.79	12530 80.60	–	Метод спутниковых геодезических измерений (определен	$M_t = \sqrt{(0.07^2 + 0.07^2)} = 0.10$
н160	–	–	–	41956 5.42	12530 82.52	–	Метод спутниковых геодезических измерений (определен	$M_t = \sqrt{(0.07^2 + 0.07^2)} = 0.10$
н130	–	–	–	41956 4.24	12530 75.55	–	Метод спутниковых геодезических измерений (определен	$M_t = \sqrt{(0.07^2 + 0.07^2)} = 0.10$

2. Сведения о характеристиках объекта недвижимости с кадастровым номером 48:19:6330101:20

№ п/п	Наименование характеристики	Значение характеристики
1	2	3
1.	Вид объекта недвижимости	Здание
2.	Ранее присвоенный государственный учетный номер	–

	(инвентарный) здания, сооружения, объекта незавершенного строительства	
3.	Кадастровый номер земельного участка (земельных участков), в границах которого (которых) расположены здание, сооружение, объект незавершенного строительства	48:19:6330101:4
4.	Уникальный учетный номер кадастрового квартала, в границах которого расположены здание, сооружение, объект незавершенного строительства	48:19:6330101
5.	Адрес здания, сооружения, объекта незавершенного строительства	Липецкая обл., Елец г, Заречная ул, 12 д
5.1	Сведения о местоположении здания, сооружения, объекта незавершенного строительства (при отсутствии адреса) в структурированном в соответствии с федеральной информационной адресной системой виде	–
5.2	Дополнительные сведения о местоположении	–
6.	Иные сведения	–

3. Пояснения к сведениям об объекте недвижимости с кадастровым номером 48:19:6330101:20

1.	–
----	---

**Описание местоположения зданий, сооружений,
объектов незавершенного строительства на земельном участке**

1. Сведения о характерных точках контура объекта недвижимости с кадастровым номером 48:19:6330101:19

Система координат МСК-48, зона 1

Зона № 1

Обозначение характерных точек контура	Содержатся в Едином государственном реестре недвижимости		Определены в ходе выполнения комплексных кадастровых работ		Метод определения координат	Формулы, примененные для расчета средней квадратической погрешности определения координат характерных точек (M_t), м, с подставленными в такие формулы значениями и итоговые (вычисленные) значения M_t , м
	Координаты, м	Радиус, м	Координаты, м	Радиус, м		

	X	Y	R	X	Y	R		
1	2	3	4	5	6	7	8	9
н170	–	–	–	41956 6.95	12530 90.91	–	Метод спутниковых геодезических измерений (определен)	$Mt=\sqrt{(0.07^2+0.07^2)}=0.10$
н180	–	–	–	41957 6.43	12530 89.54	–	Метод спутниковых геодезических измерений (определен)	$Mt=\sqrt{(0.07^2+0.07^2)}=0.10$
н190	–	–	–	41957 7.69	12530 98.33	–	Метод спутниковых геодезических измерений (определен)	$Mt=\sqrt{(0.07^2+0.07^2)}=0.10$
н200	–	–	–	41957 5.04	12530 98.71	–	Метод спутниковых геодезических измерений (определен)	$Mt=\sqrt{(0.07^2+0.07^2)}=0.10$
н210	–	–	–	41957 4.85	12530 97.44	–	Метод спутниковых геодезических измерений (определен)	$Mt=\sqrt{(0.07^2+0.07^2)}=0.10$
н220	–	–	–	41956 8.06	12530 98.42	–	Метод спутниковых геодезических измерений (определен)	$Mt=\sqrt{(0.07^2+0.07^2)}=0.10$
н170	–	–	–	41956 6.95	12530 90.91	–	Метод спутниковых геодезических измерений (определен)	$Mt=\sqrt{(0.07^2+0.07^2)}=0.10$

2. Сведения о характеристиках объекта недвижимости с кадастровым номером 48:19:6330101:19

№ п/п	Наименование характеристики	Значение характеристики
1	2	3
1.	Вид объекта недвижимости	Здание
2.	Ранее присвоенный государственный учетный номер (инвентарный) здания, сооружения, объекта незавершенного строительства	–

1	2	3	4	5	6	7	8	9
н230	–	–	–	41957 0.26	12531 11.69	–	Метод спутниковых геодезических измерений (определен	$Mt=\sqrt{(0.07^2+0.07^2)}=0.10$
н240	–	–	–	41957 9.52	12531 10.76	–	Метод спутниковых геодезических измерений (определен	$Mt=\sqrt{(0.07^2+0.07^2)}=0.10$
н250	–	–	–	41957 9.90	12531 15.97	–	Метод спутниковых геодезических измерений (определен	$Mt=\sqrt{(0.07^2+0.07^2)}=0.10$
н260	–	–	–	41958 4.57	12531 15.57	–	Метод спутниковых геодезических измерений (определен	$Mt=\sqrt{(0.07^2+0.07^2)}=0.10$
н270	–	–	–	41958 5.54	12531 25.28	–	Метод спутниковых геодезических измерений (определен	$Mt=\sqrt{(0.07^2+0.07^2)}=0.10$
н280	–	–	–	41957 1.76	12531 26.67	–	Метод спутниковых геодезических измерений (определен	$Mt=\sqrt{(0.07^2+0.07^2)}=0.10$
н230	–	–	–	41957 0.26	12531 11.69	–	Метод спутниковых геодезических измерений (определен	$Mt=\sqrt{(0.07^2+0.07^2)}=0.10$

2. Сведения о характеристиках объекта недвижимости с кадастровым номером 48:19:6330101:18

№ п/п	Наименование характеристики	Значение характеристики
1	2	3
1.	Вид объекта недвижимости	Здание
2.	Ранее присвоенный государственный учетный номер (инвентарный) здания, сооружения, объекта незавершенного строительства	–
3.	Кадастровый номер земельного участка (земельных участков), в границах которого (которых) расположены здание, сооружение, объект незавершенного строительства	48:19:6330101:2

4.	Уникальный учетный номер кадастрового квартала, в границах которого расположены здание, сооружение, объект незавершенного строительства	48:19:6330101
5.	Адрес здания, сооружения, объекта незавершенного строительства	Липецкая обл., Елец г, Заречная ул, 8 д
5.1	Сведения о местоположении здания, сооружения, объекта незавершенного строительства (при отсутствии адреса) в структурированном в соответствии с федеральной информационной адресной системой виде	–
5.2	Дополнительные сведения о местоположении	–
6.	Иные сведения	–

3. Пояснения к сведениям об объекте недвижимости с кадастровым номером 48:19:6330101:18

1.	–
----	---

Описание местоположения зданий, сооружений, объектов незавершенного строительства на земельном участке

1. Сведения о характерных точках контура объекта недвижимости с кадастровым номером 48:19:6330101:17

Система координат МСК-48, зона 1

Зона № 1

Обозначение характерных точек контура	Содержатся в Едином государственном реестре недвижимости			Определены в ходе выполнения комплексных кадастровых работ			Метод определения координат	Формулы, примененные для расчета средней квадратической погрешности определения координат характерных точек (M_t), м, с подставленными в такие формулы значениями и итоговые (вычисленные) значения M_t , м
	Координаты, м		Радиус, м	Координаты, м		Радиус, м		
	X	Y	R	X	Y	R		
1	2	3	4	5	6	7	8	9
н290	–	–	–	41959	12531	–	Метод	$M_t = \sqrt{(0.07^2 + 0.07^2)} = 0.10$

				7.02	16.00		спутниковых геодезических измерений (определен	
н300	–	–	–	41960 4.19	12531 15.46	–	Метод спутниковых геодезических измерений (определен	$Mt=\sqrt{(0.07^2+0.07^2)}=0.10$
н310	–	–	–	41960 4.84	12531 24.19	–	Метод спутниковых геодезических измерений (определен	$Mt=\sqrt{(0.07^2+0.07^2)}=0.10$
н320	–	–	–	41959 4.38	12531 25.25	–	Метод спутниковых геодезических измерений (определен	$Mt=\sqrt{(0.07^2+0.07^2)}=0.10$
н330	–	–	–	41959 3.40	12531 11.98	–	Метод спутниковых геодезических измерений (определен	$Mt=\sqrt{(0.07^2+0.07^2)}=0.10$
н340	–	–	–	41959 6.71	12531 11.75	–	Метод спутниковых геодезических измерений (определен	$Mt=\sqrt{(0.07^2+0.07^2)}=0.10$
н290	–	–	–	41959 7.02	12531 16.00	–	Метод спутниковых геодезических измерений (определен	$Mt=\sqrt{(0.07^2+0.07^2)}=0.10$

2. Сведения о характеристиках объекта недвижимости с кадастровым номером 48:19:6330101:17

№ п/п	Наименование характеристики	Значение характеристики
1	2	3
1.	Вид объекта недвижимости	Здание
2.	Ранее присвоенный государственный учетный номер (инвентарный) здания, сооружения, объекта незавершенного строительства	–
3.	Кадастровый номер земельного участка (земельных участков), в границах которого (которых) расположены здание, сооружение, объект незавершенного строительства	48:19:6330101:1
4.	Уникальный учетный номер кадастрового квартала, в границах которого расположены здание, сооружение, объект незавершенного строительства	48:19:6330101

5.	Адрес здания, сооружения, объекта незавершенного строительства	Липецкая обл., Елец г, Заречная ул, 6 д
5.1	Сведения о местоположении здания, сооружения, объекта незавершенного строительства (при отсутствии адреса) в структурированном в соответствии с федеральной информационной адресной системой виде	–
5.2	Дополнительные сведения о местоположении	–
6.	Иные сведения	–

3. Пояснения к сведениям об объекте недвижимости с кадастровым номером 48:19:6330101:17

1.	–
----	---

**Описание местоположения зданий, сооружений,
объектов незавершенного строительства на земельном участке**

1. Сведения о характерных точках контура объекта недвижимости с кадастровым номером 48:19:6330101:29

Система координат МСК-48, зона 1

Зона № 1

Обозначение характерных точек контура	Содержатся в Едином государственном реестре недвижимости		Определены в ходе выполнения комплексных кадастровых работ			Метод определения координат	Формулы, примененные для расчета средней квадратической погрешности определения координат характерных точек (M_t), м, с подставленными в такие формулы значениями и итоговые (вычисленные) значения M_t , м	
	Координаты, м		Координаты, м		Радиус, м			
	X	Y	X	Y	R			
1	2	3	4	5	6	7	8	9
н350	–	–	–	41960 1.66	12529 93.37	–	Метод спутниковых геодезических измерений (определен	$M_t = \sqrt{(0.07^2 + 0.07^2)} = 0.10$

н360	–	–	–	41960 4.13	12529 83.67	–	Метод спутниковых геодезических измерений (определен	$Mt=\sqrt{(0.07^2+0.07^2)}=0.10$
н370	–	–	–	41961 0.03	12529 85.17	–	Метод спутниковых геодезических измерений (определен	$Mt=\sqrt{(0.07^2+0.07^2)}=0.10$
н380	–	–	–	41961 1.29	12529 84.01	–	Метод спутниковых геодезических измерений (определен	$Mt=\sqrt{(0.07^2+0.07^2)}=0.10$
н390	–	–	–	41961 4.03	12529 84.71	–	Метод спутниковых геодезических измерений (определен	$Mt=\sqrt{(0.07^2+0.07^2)}=0.10$
н400	–	–	–	41961 4.57	12529 86.33	–	Метод спутниковых геодезических измерений (определен	$Mt=\sqrt{(0.07^2+0.07^2)}=0.10$
н410	–	–	–	41961 5.22	12529 86.49	–	Метод спутниковых геодезических измерений (определен	$Mt=\sqrt{(0.07^2+0.07^2)}=0.10$
н420	–	–	–	41961 2.75	12529 96.19	–	Метод спутниковых геодезических измерений (определен	$Mt=\sqrt{(0.07^2+0.07^2)}=0.10$
н350	–	–	–	41960 1.66	12529 93.37	–	Метод спутниковых геодезических измерений (определен	$Mt=\sqrt{(0.07^2+0.07^2)}=0.10$

2. Сведения о характеристиках объекта недвижимости с кадастровым номером 48:19:6330101:29

№ п/п	Наименование характеристики	Значение характеристики
1	2	3
1.	Вид объекта недвижимости	Здание
2.	Ранее присвоенный государственный учетный номер (инвентарный) здания, сооружения, объекта незавершенного строительства	–

1	2	3	4	5	6	7	8	9
н43О	–	–	–	41960 2.77	12529 84.48	–	Метод спутниковых геодезических измерений (определен	$Mt=\sqrt{(0.07^2+0.07^2)}=0.10$
н44О	–	–	–	41960 0.64	12529 93.51	–	Метод спутниковых геодезических измерений (определен	$Mt=\sqrt{(0.07^2+0.07^2)}=0.10$
н45О	–	–	–	41959 0.69	12529 91.17	–	Метод спутниковых геодезических измерений (определен	$Mt=\sqrt{(0.07^2+0.07^2)}=0.10$
н46О	–	–	–	41959 2.82	12529 82.14	–	Метод спутниковых геодезических измерений (определен	$Mt=\sqrt{(0.07^2+0.07^2)}=0.10$
н43О	–	–	–	41960 2.77	12529 84.48	–	Метод спутниковых геодезических измерений (определен	$Mt=\sqrt{(0.07^2+0.07^2)}=0.10$

2. Сведения о характеристиках объекта недвижимости с кадастровым номером 48:19:6330101:24

№ п/п	Наименование характеристики	Значение характеристики
1	2	3
1.	Вид объекта недвижимости	Здание
2.	Ранее присвоенный государственный учетный номер (инвентарный) здания, сооружения, объекта незавершенного строительства	–
3.	Кадастровый номер земельного участка (земельных участков), в границах которого (которых) расположены здание, сооружение, объект незавершенного строительства	48:19:6330101:15
4.	Уникальный учетный номер кадастрового квартала, в границах которого расположены здание, сооружение, объект незавершенного строительства	48:19:6330101
5.	Адрес здания, сооружения, объекта незавершенного строительства	Липецкая обл., Елец г, Яна Фабрициуса ул, 60 д
5.1	Сведения о местоположении здания, сооружения, объекта незавершенного строительства (при отсутствии адреса) в структурированном в соответствии с федеральной информационной адресной системой виде	–

5.2	Дополнительные сведения о местоположении	–
6.	Иные сведения	–

3. Пояснения к сведениям об объекте недвижимости с кадастровым номером 48:19:6330101:24

1.	–
----	---

**Описание местоположения зданий, сооружений,
объектов незавершенного строительства на земельном участке**

1. Сведения о характерных точках контура объекта недвижимости с кадастровым номером 48:19:6330101:28

Система координат МСК-48, зона 1

Зона № 1

Обозначение характерных точек контура	Содержатся в Едином государственном реестре недвижимости			Определены в ходе выполнения комплексных кадастровых работ			Метод определения координат	Формулы, примененные для расчета средней квадратической погрешности определения координат характерных точек (M_t), м, с подставленными в такие формулы значениями и итоговые (вычисленные) значения M_t , м
	Координаты, м		Радиус, м	Координаты, м		Радиус, м		
	X	Y	R	X	Y	R		
1	2	3	4	5	6	7	8	9
н470	–	–	–	41956 1.82	12529 68.93	–	Метод спутниковых геодезических измерений (определен)	$M_t = \sqrt{(0.07^2 + 0.07^2)} = 0.10$
н480	–	–	–	41956 0.76	12529 81.26	–	Метод спутниковых геодезических измерений (определен)	$M_t = \sqrt{(0.07^2 + 0.07^2)} = 0.10$
н490	–	–	–	41955	12529	–	Метод спутниковых	$M_t = \sqrt{(0.07^2 + 0.07^2)} = 0.10$

				8.86	82.13		геодезических измерений (определен	
н500	–	–	–	41955 5.82	12529 81.87	–	Метод спутниковых геодезических измерений (определен	$Mt=\sqrt{(0.07^2+0.07^2)}=0.10$
н510	–	–	–	41955 4.33	12529 80.71	–	Метод спутниковых геодезических измерений (определен	$Mt=\sqrt{(0.07^2+0.07^2)}=0.10$
н520	–	–	–	41955 4.49	12529 78.89	–	Метод спутниковых геодезических измерений (определен	$Mt=\sqrt{(0.07^2+0.07^2)}=0.10$
н530	–	–	–	41954 9.26	12529 78.44	–	Метод спутниковых геодезических измерений (определен	$Mt=\sqrt{(0.07^2+0.07^2)}=0.10$
н540	–	–	–	41954 9.75	12529 72.73	–	Метод спутниковых геодезических измерений (определен	$Mt=\sqrt{(0.07^2+0.07^2)}=0.10$
н550	–	–	–	41954 8.57	12529 71.48	–	Метод спутниковых геодезических измерений (определен	$Mt=\sqrt{(0.07^2+0.07^2)}=0.10$
н560	–	–	–	41954 8.82	12529 69.04	–	Метод спутниковых геодезических измерений (определен	$Mt=\sqrt{(0.07^2+0.07^2)}=0.10$
н570	–	–	–	41955 0.16	12529 67.93	–	Метод спутниковых геодезических измерений (определен	$Mt=\sqrt{(0.07^2+0.07^2)}=0.10$
н470	–	–	–	41956 1.82	12529 68.93	–	Метод спутниковых геодезических измерений (определен	$Mt=\sqrt{(0.07^2+0.07^2)}=0.10$

2. Сведения о характеристиках объекта недвижимости с кадастровым номером 48:19:6330101:28

№	Наименование характеристики	Значение характеристики
---	-----------------------------	-------------------------

п/п	2	3
1.	Вид объекта недвижимости	Здание
2.	Ранее присвоенный государственный учетный номер (инвентарный) здания, сооружения, объекта незавершенного строительства	–
3.	Кадастровый номер земельного участка (земельных участков), в границах которого (которых) расположены здание, сооружение, объект незавершенного строительства	48:19:6330101:10
4.	Уникальный учетный номер кадастрового квартала, в границах которого расположены здание, сооружение, объект незавершенного строительства	48:19:6330101
5.	Адрес здания, сооружения, объекта незавершенного строительства	Липецкая обл., Елец г, Яна Фабрициуса ул, 56 д
5.1	Сведения о местоположении здания, сооружения, объекта незавершенного строительства (при отсутствии адреса) в структурированном в соответствии с федеральной информационной адресной системой виде	–
5.2	Дополнительные сведения о местоположении	–
6.	Иные сведения	–

3. Пояснения к сведениям об объекте недвижимости с кадастровым номером 48:19:6330101:28

1. –

Сведения о зданиях, сооружениях, объектах незавершенного строительства, необходимые для исправления реестровых ошибок в сведениях об описании их местоположения

1. Сведения о характерных точках контура Здание

вид объекта недвижимости (здание, сооружение, объект незавершенного строительства)

с кадастровым номером 48:19:6330101:31

Система координат МСК-48, зона 1

Зона № 1

Обозначение характерных точек контура	Содержащиеся в Едином государственном реестре недвижимости		Определены в ходе выполнения комплексных кадастровых работ		Метод определения координат	Формулы, примененные для расчета средней квадратической погрешности определения координат характерных точек (M_t), м, с подставленными в такие формулы значениями и итоговые (вычисленные)
	координаты, м	радиус, м	координаты, м	радиус, м		

	X	Y	R	X	Y	R		значения Mt, м
1	2	3	4	5	6	7	8	9
1	419585 .47	125297 9.82	–	41958 6.46	12529 79.03	–	Метод спутниковых геодезических измерений (определений)	$Mt=\sqrt{(0.07^2+0.07^2)}=0.10$
2	419582 .25	125299 0.54	–	41958 3.24	12529 89.75	–	Метод спутниковых геодезических измерений (определений)	$Mt=\sqrt{(0.07^2+0.07^2)}=0.10$
3	419578 .79	125298 9.14	–	41957 9.78	12529 88.35	–	Метод спутниковых геодезических измерений (определений)	$Mt=\sqrt{(0.07^2+0.07^2)}=0.10$
4	419579 .62	125298 6.37	–	41958 0.61	12529 85.58	–	Метод спутниковых геодезических измерений (определений)	$Mt=\sqrt{(0.07^2+0.07^2)}=0.10$
5	419579 .46	125298 6.33	–	41958 0.45	12529 85.54	–	Метод спутниковых геодезических измерений (определений)	$Mt=\sqrt{(0.07^2+0.07^2)}=0.10$
6	419581 .91	125297 8.37	–	41958 2.90	12529 77.58	–	Метод спутниковых геодезических измерений (определений)	$Mt=\sqrt{(0.07^2+0.07^2)}=0.10$
1	419585 .47	125297 9.82	–	41958 6.46	12529 79.03	–	Метод спутниковых геодезических измерений (определений)	$Mt=\sqrt{(0.07^2+0.07^2)}=0.10$

2. Иные сведения об объекте недвижимости с кадастровым номером 48:19:6330101:31

1.–

3. Пояснения к сведениям об объекте недвижимости с кадастровым номером 48:19:6330101:31

1. –

Сведения о зданиях, сооружениях, объектах незавершенного строительства, необходимые для исправления реестровых ошибок в сведениях об описании их местоположения

1. Сведения о характерных точках контура Здание

вид объекта недвижимости (здание, сооружение, объект незавершенного строительства)

с кадастровым номером 48:19:6330101:32

Система координат МСК-48, зона 1

Зона № 1

Обозначение характерных точек контура	Содержащиеся в Едином государственном реестре недвижимости		Определены в ходе выполнения комплексных кадастровых работ			Метод определения координат	Формулы, примененные для расчета средней квадратической погрешности определения координат характерных точек (M_t), м, с подставленными в такие формулы значениями и итоговые (вычисленные) значения M_t , м	
	координаты, м		радиус, м	координаты, м				радиус, м
	X	Y	R	X	Y			R
1	2	3	4	5	6	7	8	9
1	419581 .91	125297 8.37	–	41958 2.90	12529 77.58	–	Метод спутниковых геодезических измерений (определений)	$M_t = \sqrt{(0.07^2 + 0.07^2)} = 0.10$
2	419579 .46	125298 6.33	–	41958 0.45	12529 85.54	–	Метод спутниковых геодезических измерений (определений)	$M_t = \sqrt{(0.07^2 + 0.07^2)} = 0.10$
3	419579 .62	125298 6.37	–	41958 0.61	12529 85.58	–	Метод спутниковых геодезических измерений (определений)	$M_t = \sqrt{(0.07^2 + 0.07^2)} = 0.10$
4	419578 .79	125298 9.14	–	41957 9.78	12529 88.35	–	Метод спутниковых геодезических измерений (определений)	$M_t = \sqrt{(0.07^2 + 0.07^2)} = 0.10$
5	419575 .25	125298 7.71	–	41957 6.24	12529 86.92	–	Метод спутниковых геодезических измерений (определений)	$M_t = \sqrt{(0.07^2 + 0.07^2)} = 0.10$
6	419573 .55	125298 7.13	–	41957 4.54	12529 86.34	–	Метод спутниковых геодезических измерений (определений)	$M_t = \sqrt{(0.07^2 + 0.07^2)} = 0.10$

1	2	3	4	5	6	7	8	9
1	419562 .67	125299 4.21	–	41956 3.82	12529 94.08	–	Метод спутниковых геодезических измерений (определений)	$Mt=\sqrt{(0.07^2+0.07^2)}=0.10$
2	419563 .78	125300 4.25	–	41956 4.93	12530 04.12	–	Метод спутниковых геодезических измерений (определений)	$Mt=\sqrt{(0.07^2+0.07^2)}=0.10$
3	419551 .75	125300 5.57	–	41955 2.90	12530 05.44	–	Метод спутниковых геодезических измерений (определений)	$Mt=\sqrt{(0.07^2+0.07^2)}=0.10$
4	419550 .65	125299 5.53	–	41955 1.80	12529 95.40	–	Метод спутниковых геодезических измерений (определений)	$Mt=\sqrt{(0.07^2+0.07^2)}=0.10$
1	419562 .67	125299 4.21	–	41956 3.82	12529 94.08	–	Метод спутниковых геодезических измерений (определений)	$Mt=\sqrt{(0.07^2+0.07^2)}=0.10$

2. Иные сведения об объекте недвижимости с кадастровым номером 48:19:6330101:34

1.–

3. Пояснения к сведениям об объекте недвижимости с кадастровым номером 48:19:6330101:34

1. –

Сведения о зданиях, сооружениях, объектах незавершенного строительства, необходимые для исправления реестровых ошибок в сведениях об описании их местоположения

1. Сведения о характерных точках контура Здание

вид объекта недвижимости (здание, сооружение, объект незавершенного строительства)

с кадастровым номером 48:19:6330101:245

Система координат МСК-48, зона 1

Зона № 1

Обозначение характерных	Содержащиеся в Едином государственном реестре недвижимости	Определены в ходе выполнения комплексных кадастровых работ	Метод определения координат	Формулы, примененные для расчета средней квадратической
-------------------------	--	--	-----------------------------	---

точек контура	координаты, м		радиус, м	координаты, м		радиус, м		погрешности определения координат характерных точек (M _t), м, с подставленными в такие формулы значениями и итоговые (вычисленные) значения M _t , м
	X	Y	R	X	Y	R		
1	2	3	4	5	6	7	8	9
1	419575 .32	125301 8.70	–	41957 6.96	12530 18.50	–	Метод спутниковых геодезических измерений (определений)	$M_t = \sqrt{(0.07^2 + 0.07^2)} = 0.10$
2	419574 .83	125301 4.69	–	41957 6.47	12530 14.49	–	Метод спутниковых геодезических измерений (определений)	$M_t = \sqrt{(0.07^2 + 0.07^2)} = 0.10$
3	419576 .32	125301 4.51	–	41957 7.96	12530 14.31	–	Метод спутниковых геодезических измерений (определений)	$M_t = \sqrt{(0.07^2 + 0.07^2)} = 0.10$
4	419575 .78	125301 0.04	–	41957 7.42	12530 09.84	–	Метод спутниковых геодезических измерений (определений)	$M_t = \sqrt{(0.07^2 + 0.07^2)} = 0.10$
5	419586 .27	125300 8.76	–	41958 7.91	12530 08.56	–	Метод спутниковых геодезических измерений (определений)	$M_t = \sqrt{(0.07^2 + 0.07^2)} = 0.10$
6	419587 .30	125301 7.24	–	41958 8.94	12530 17.04	–	Метод спутниковых геодезических измерений (определений)	$M_t = \sqrt{(0.07^2 + 0.07^2)} = 0.10$
1	419575 .32	125301 8.70	–	41957 6.96	12530 18.50	–	Метод спутниковых геодезических измерений (определений)	$M_t = \sqrt{(0.07^2 + 0.07^2)} = 0.10$
2. Иные сведения об объекте недвижимости с кадастровым номером 48:19:6330101:245								
1.–								

3. Пояснения к сведениям об объекте недвижимости с кадастровым номером 48:19:6330101:245

1. –

Сведения о зданиях, сооружениях, объектах незавершенного строительства, необходимые для исправления реестровых ошибок в сведениях об описании их местоположения

1. Сведения о характерных точках контура Здание

вид объекта недвижимости (здание, сооружение, объект незавершенного строительства)

с кадастровым номером 48:19:6330101:30

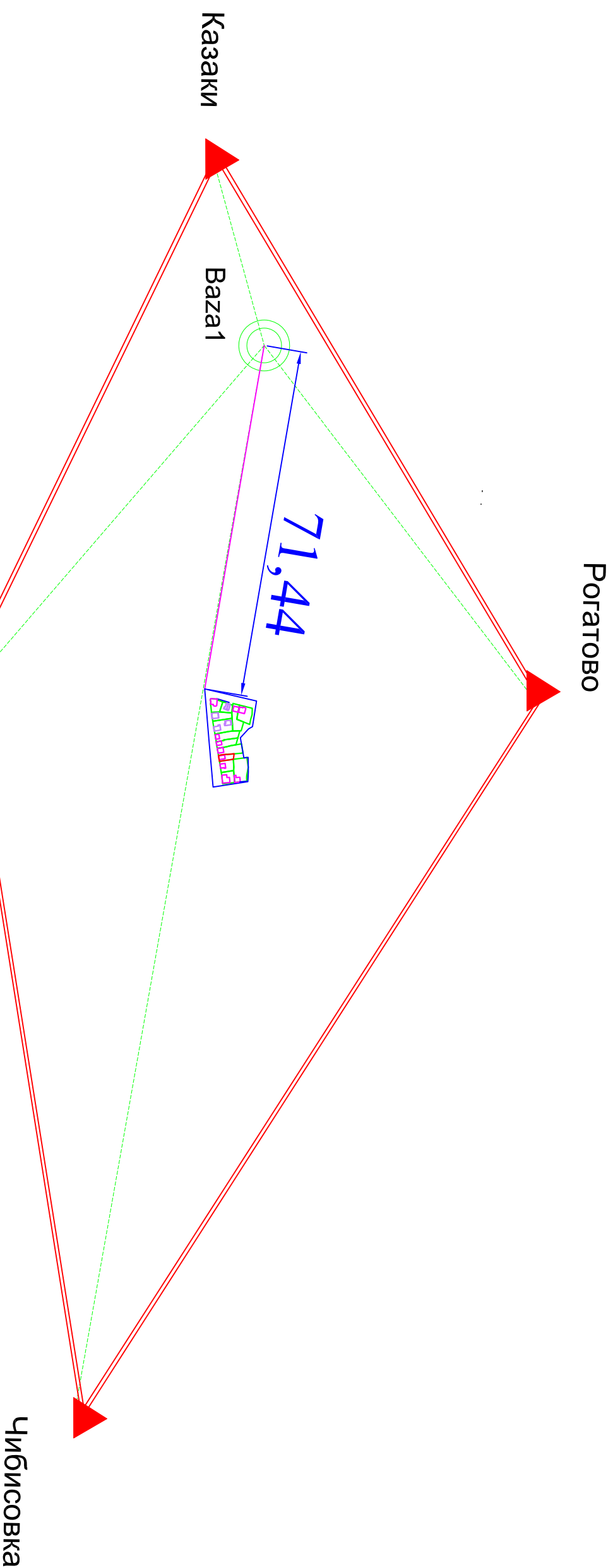
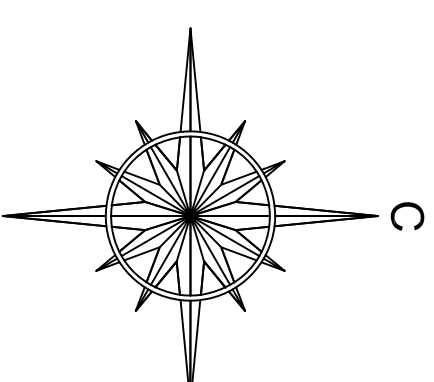
Система координат МСК-48, зона 1

Зона № 1

Обозначение характерных точек контура	Содержащиеся в Едином государственном реестре недвижимости			Определены в ходе выполнения комплексных кадастровых работ			Метод определения координат	Формулы, примененные для расчета средней квадратической погрешности определения координат характерных точек (M_t), м, с подставленными в такие формулы значениями и итоговые (вычисленные) значения M_t , м
	координаты, м		радиус, м	координаты, м		радиус, м		
	X	Y	R	X	Y	R		
1	2	3	4	5	6	7	8	9
1	419555 .70	125302 8.89	–	41955 6.43	12530 28.78	–	Метод спутниковых геодезических измерений (определений)	$M_t = \sqrt{(0.07^2 + 0.07^2)} = 0.10$
2	419554 .48	125302 1.03	–	41955 5.21	12530 20.92	–	Метод спутниковых геодезических измерений (определений)	$M_t = \sqrt{(0.07^2 + 0.07^2)} = 0.10$
3	419563 .25	125301 9.67	–	41956 3.98	12530 19.56	–	Метод спутниковых геодезических измерений (определений)	$M_t = \sqrt{(0.07^2 + 0.07^2)} = 0.10$
4	419562 .91	125301 7.48	–	41956 3.64	12530 17.37	–	Метод спутниковых геодезических измерений (определений)	$M_t = \sqrt{(0.07^2 + 0.07^2)} = 0.10$

5	419566 .29	125301 6.95	–	41956 7.02	12530 16.84	–	Метод спутниковых геодезических измерений (определений)	$Mt=\sqrt{(0.07^2+0.07^2)}=0.10$
6	419567 .85	125302 7.00	–	41956 8.58	12530 26.89	–	Метод спутниковых геодезических измерений (определений)	$Mt=\sqrt{(0.07^2+0.07^2)}=0.10$
1	419555 .70	125302 8.89	–	41955 6.43	12530 28.78	–	Метод спутниковых геодезических измерений (определений)	$Mt=\sqrt{(0.07^2+0.07^2)}=0.10$
2. Иные сведения об объекте недвижимости с кадастровым номером <u>48:19:6330101:30</u>								
1.–								
3. Пояснения к сведениям об объекте недвижимости с кадастровым номером <u>48:19:6330101:30</u>								
1. –								

Схема геодезических построений

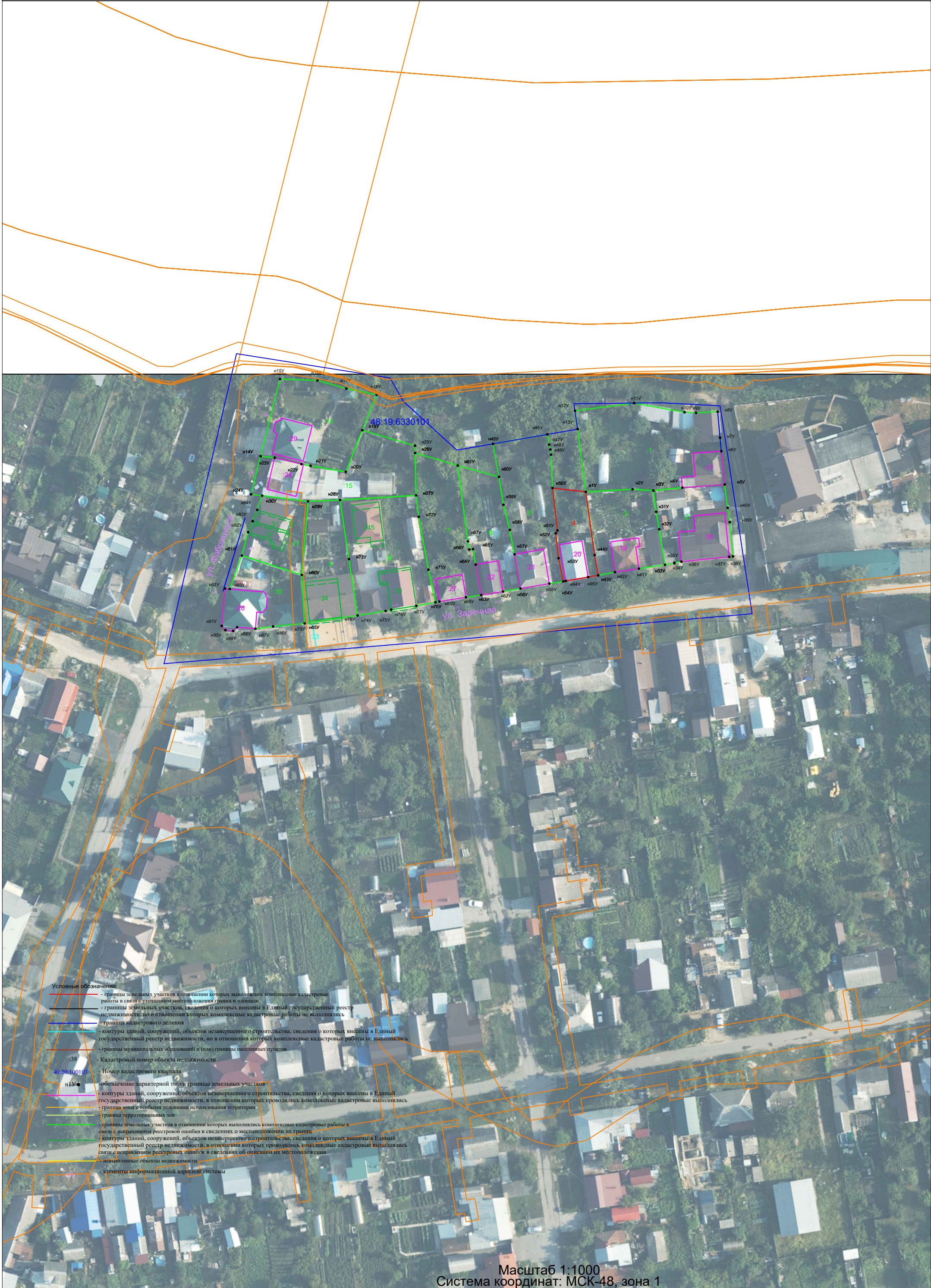


УСЛОВНЫЕ ОБОЗНАЧЕНИЯ И ЗНАКИ

- Vaza 1 - обозначение точки съёмочного обоснования (базовые станции)
- направление на пункты ГГС
- направление на съёмочные точки
- расстояние от точки съёмочного обоснования до объекта работ
- Пункт государственной геодезической сети
- твердое направление между двумя опорно-межевыми знаками
- Обозначение земельного участка

Исправлено

Схема границ земельных участков



- Условные обозначения:**
- границы земельных участков в отношении которых выполнялись комплексные кадастровые работы в связи с уточнением местоположения границ и площади
 - границы земельных участков, сведения о которых внесены в Единый государственный реестр недвижимости, но в отношении которых комплексные кадастровые работы не выполнялись
 - граница кадастрового деления
 - контуры зданий, сооружений, объектов незавершенного строительства, сведения о которых внесены в Единый государственный реестр недвижимости, но в отношении которых комплексные кадастровые работы не выполнялись
 - границы муниципальных образований и (или) границы населенных пунктов
 - Кадастровый номер объекта недвижимости
 - Номер кадастрового квартала
 - обозначение характерной точки границы земельных участков
 - контуры зданий, сооружений, объектов незавершенного строительства, сведения о которых внесены в Единый государственный реестр недвижимости, в отношении которых проводились комплексные кадастровые работы
 - граница зоны с особыми условиями использования территории
 - граница территориальных зон
 - границы земельных участков в отношении которых выполнялись комплексные кадастровые работы в связи с исправлением реестровой ошибки в сведениях о местоположении их границ
 - контуры зданий, сооружений, объектов незавершенного строительства, сведения о которых внесены в Единый государственный реестр недвижимости, в отношении которых проводились комплексные кадастровые работы
 - границы земельных участков, в отношении которых проводились комплексные кадастровые работы в связи с исправлением реестровых ошибок в сведениях об описании их местоположения
 - недвижимые объекты недвижимости
 - элементы информационной адресной системы

Масштаб 1:1000
Система координат: МСК-48, зона 1