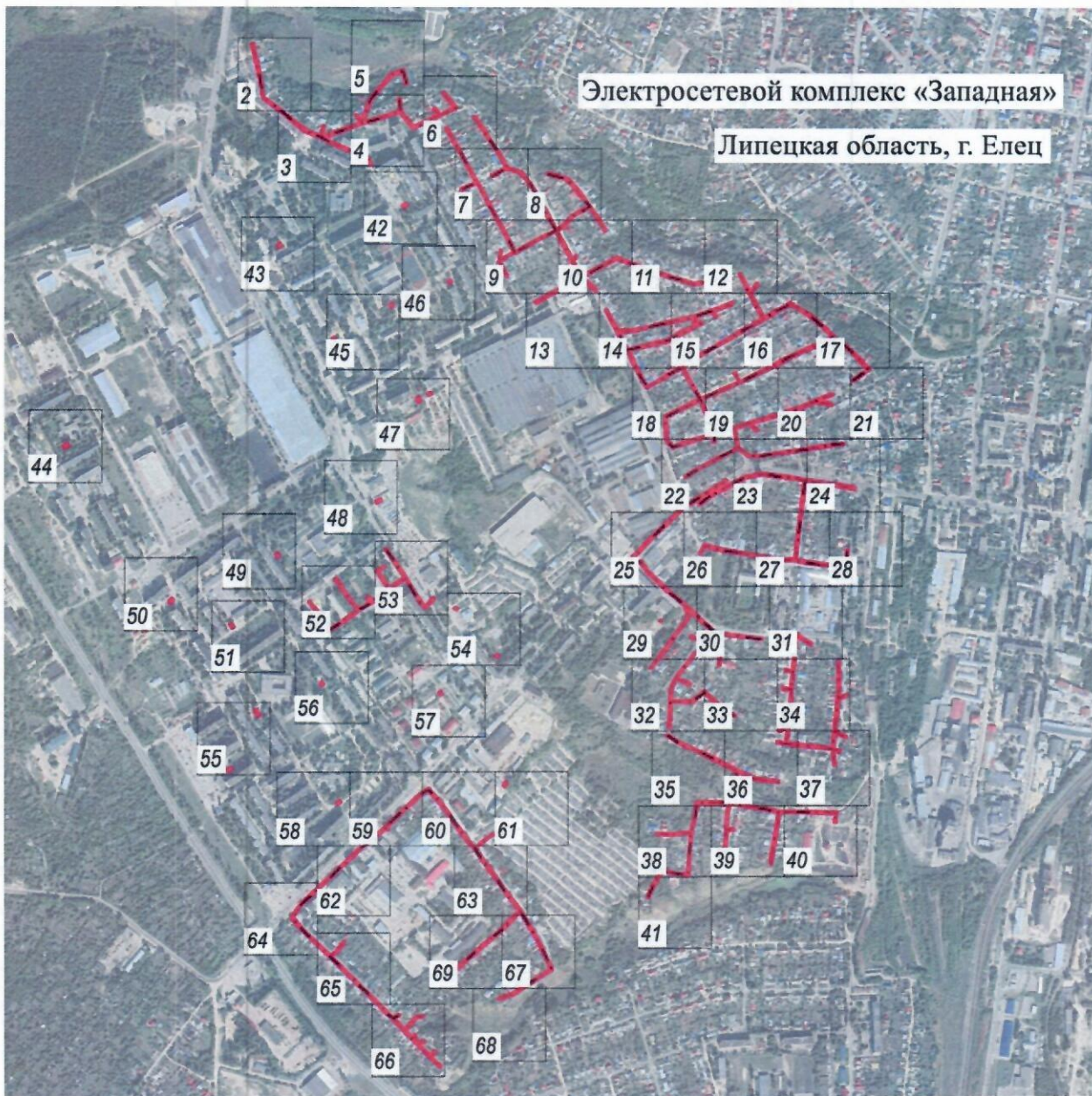


**СХЕМА РАСПОЛОЖЕНИЯ ГРАНИЦ ПУБЛИЧНОГО СЕРВИТУТА**

Обзорная схема



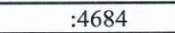
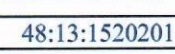
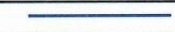


**Электросетевой комплекс "Западная"**

(наименование объекта)



**Масштаб 1 : 15 000**

**Используемые условные знаки и обозначения:**

	- граница публичного сервитута объекта электросетевого хозяйства
	- местоположение сооружения, в отношении которого устанавливается сервитут
	- кадастровый номер земельного участка
	- граница земельного участка
	- номер кадастрового квартала
	- граница кадастрового квартала
	- граница муниципального образования

## СХЕМА РАСПОЛОЖЕНИЯ ГРАНИЦ ПУБЛИЧНОГО СЕРВИТУТА

Электросетевой комплекс "Западная"

(наименование объекта)



Масштаб 1 : 2000

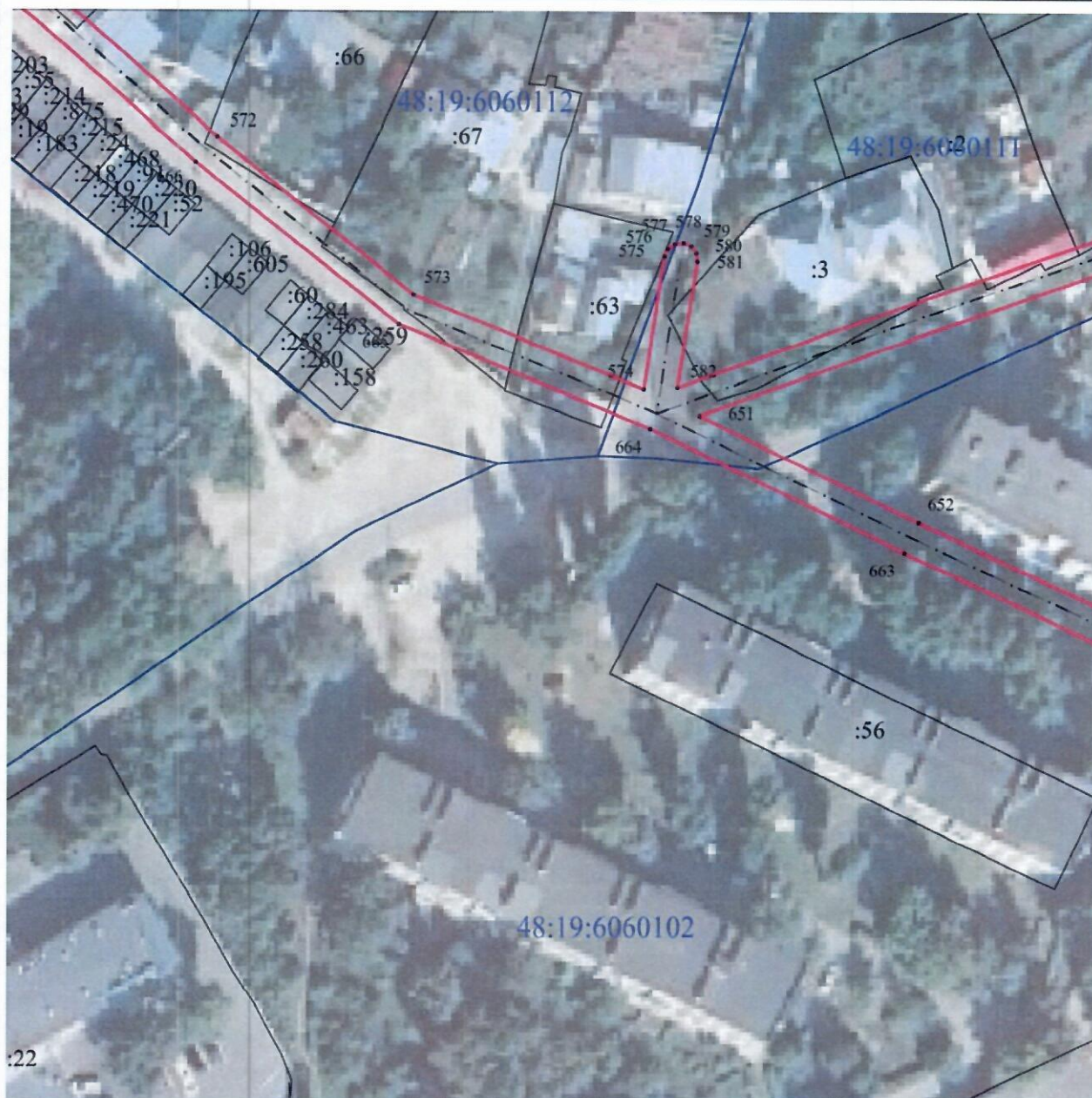
**Условные обозначения:**

	- граница публичного сервитута объекта электросетевого хозяйства
	- кадастровый номер земельного участка
	- граница земельного участка
	- номер кадастрового квартала
	- граница кадастрового квартала
	- граница муниципального образования
	- местоположение сооружения, в отношении которого устанавливается сервитут

## СХЕМА РАСПОЛОЖЕНИЯ ГРАНИЦ ПУБЛИЧНОГО СЕРВИТУТА

Электросетевой комплекс "Западная"

(наименование объекта)



Масштаб 1 : 2000

**Условные обозначения:**

	- граница публичного сервитута объекта электросетевого хозяйства
	- кадастровый номер земельного участка
	- граница земельного участка
	- номер кадастрового квартала
	- граница кадастрового квартала
	- граница муниципального образования
	- местоположение сооружения, в отношении которого устанавливается сервитут

## СХЕМА РАСПОЛОЖЕНИЯ ГРАНИЦ ПУБЛИЧНОГО СЕРВИТУТА

Электросетевой комплекс "Западная"

(наименование объекта)



Масштаб 1 : 2000

**Условные обозначения:**

	- граница публичного сервитута объекта электросетевого хозяйства
	- кадастровый номер земельного участка
	- граница земельного участка
	- номер кадастрового квартала
	- граница кадастрового квартала
	- граница муниципального образования
	- местоположение сооружения, в отношении которого устанавливается сервитут

## СХЕМА РАСПОЛОЖЕНИЯ ГРАНИЦ ПУБЛИЧНОГО СЕРВИТУТА

Электросетевой комплекс "Западная"

(наименование объекта)



Масштаб 1 : 2000

**Условные обозначения:**

	- граница публичного сервитута объекта электросетевого хозяйства
	- кадастровый номер земельного участка
	- граница земельного участка
	- номер кадастрового квартала
	- граница кадастрового квартала
	- граница муниципального образования
	- местоположение сооружения, в отношении которого устанавливается сервитут

**СХЕМА РАСПОЛОЖЕНИЯ ГРАНИЦ ПУБЛИЧНОГО СЕРВИТУТА**


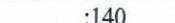

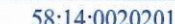


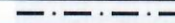
**Электросетевой комплекс "Западная"**

(наименование объекта)



**Масштаб 1 : 2000**

**Условные обозначения:**

	- граница публичного сервитута объекта электросетевого хозяйства
	- кадастровый номер земельного участка
	- граница земельного участка
	- номер кадастрового квартала
	- граница кадастрового квартала
	- граница муниципального образования
	- местоположение сооружения, в отношении которого устанавливается сервитут

**СХЕМА РАСПОЛОЖЕНИЯ ГРАНИЦ ПУБЛИЧНОГО СЕРВИТУТА**

**Электросетевой комплекс "Западная"**

(наименование объекта)



**Масштаб 1 : 2000**

**Условные обозначения:**

	- граница публичного сервитута объекта электросетевого хозяйства
	- кадастровый номер земельного участка
	- граница земельного участка
	- номер кадастрового квартала
	- граница кадастрового квартала
	- граница муниципального образования
	- местоположение сооружения, в отношении которого устанавливается сервитут

**СХЕМА РАСПОЛОЖЕНИЯ ГРАНИЦ ПУБЛИЧНОГО СЕРВИТУТА**

**Электросетевой комплекс "Западная"**

(наименование объекта)



**Масштаб 1 : 2000**

**Условные обозначения:**

	- граница публичного сервитута объекта электросетевого хозяйства
	- кадастровый номер земельного участка
	- граница земельного участка
	- номер кадастрового квартала
	- граница кадастрового квартала
	- граница муниципального образования
	- местоположение сооружения, в отношении которого устанавливается сервитут



## СХЕМА РАСПОЛОЖЕНИЯ ГРАНИЦ ПУБЛИЧНОГО СЕРВИТУТА

**Электросетевой комплекс "Западная"**

(наименование объекта)



Масштаб 1 : 2000

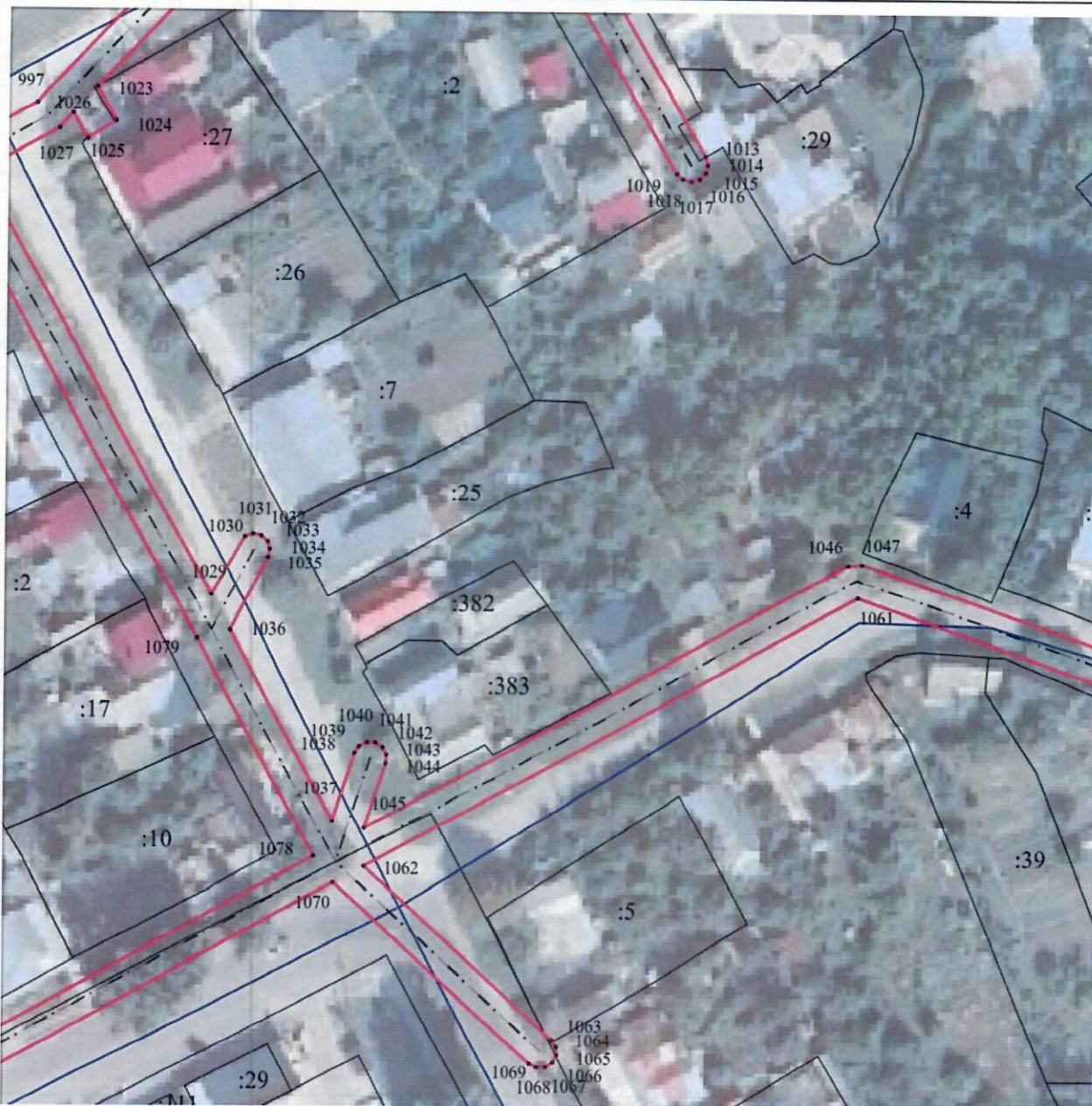
**Условные обозначения:**

	- граница публичного сервитута объекта электросетевого хозяйства
	- кадастровый номер земельного участка
	- граница земельного участка
	- номер кадастрового квартала
	- граница кадастрового квартала
	- граница муниципального образования
	- местоположение сооружения, в отношении которого устанавливается сервитут

**СХЕМА РАСПОЛОЖЕНИЯ ГРАНИЦ ПУБЛИЧНОГО СЕРВИТУТА**

**Электросетевой комплекс "Западная"**

(наименование объекта)



**Масштаб 1 : 2000**

**Условные обозначения:**

	- граница публичного сервитута объекта электросетевого хозяйства
	- кадастровый номер земельного участка
	- граница земельного участка
	- номер кадастрового квартала
	- граница кадастрового квартала
	- граница муниципального образования
	- местоположение сооружения, в отношении которого устанавливается сервитут

**СХЕМА РАСПОЛОЖЕНИЯ ГРАНИЦ ПУБЛИЧНОГО СЕРВИТУТА**

**Электросетевой комплекс "Западная"**

(наименование объекта)



Масштаб 1 : 2000

**Условные обозначения:**

	- граница публичного сервитута объекта электросетевого хозяйства
	- кадастровый номер земельного участка
	- граница земельного участка
	- номер кадастрового квартала
	- граница кадастрового квартала
	- граница муниципального образования
	- местоположение сооружения, в отношении которого устанавливается сервитут

**СХЕМА РАСПОЛОЖЕНИЯ ГРАНИЦ ПУБЛИЧНОГО СЕРВИТУТА**

**Электросетевой комплекс "Западная"**

(наименование объекта)



**Масштаб 1 : 2000**

**Условные обозначения:**

	- граница публичного сервитута объекта электросетевого хозяйства
	- кадастровый номер земельного участка
	- граница земельного участка
	- номер кадастрового квартала
	- граница кадастрового квартала
	- граница муниципального образования
	- местоположение сооружения, в отношении которого устанавливается сервитут

**СХЕМА РАСПОЛОЖЕНИЯ ГРАНИЦ ПУБЛИЧНОГО СЕРВИТУТА**

**Электросетевой комплекс "Западная"**

(наименование объекта)



**Масштаб 1 : 2000**

**Условные обозначения:**

	- граница публичного сервитута объекта электросетевого хозяйства
	- кадастровый номер земельного участка
	- граница земельного участка
	- номер кадастрового квартала
	- граница кадастрового квартала
	- граница муниципального образования
	- местоположение сооружения, в отношении которого устанавливается сервитут

**СХЕМА РАСПОЛОЖЕНИЯ ГРАНИЦ ПУБЛИЧНОГО СЕРВИТУТА**

**Электросетевой комплекс "Западная"**

(наименование объекта)



Масштаб 1 : 2000

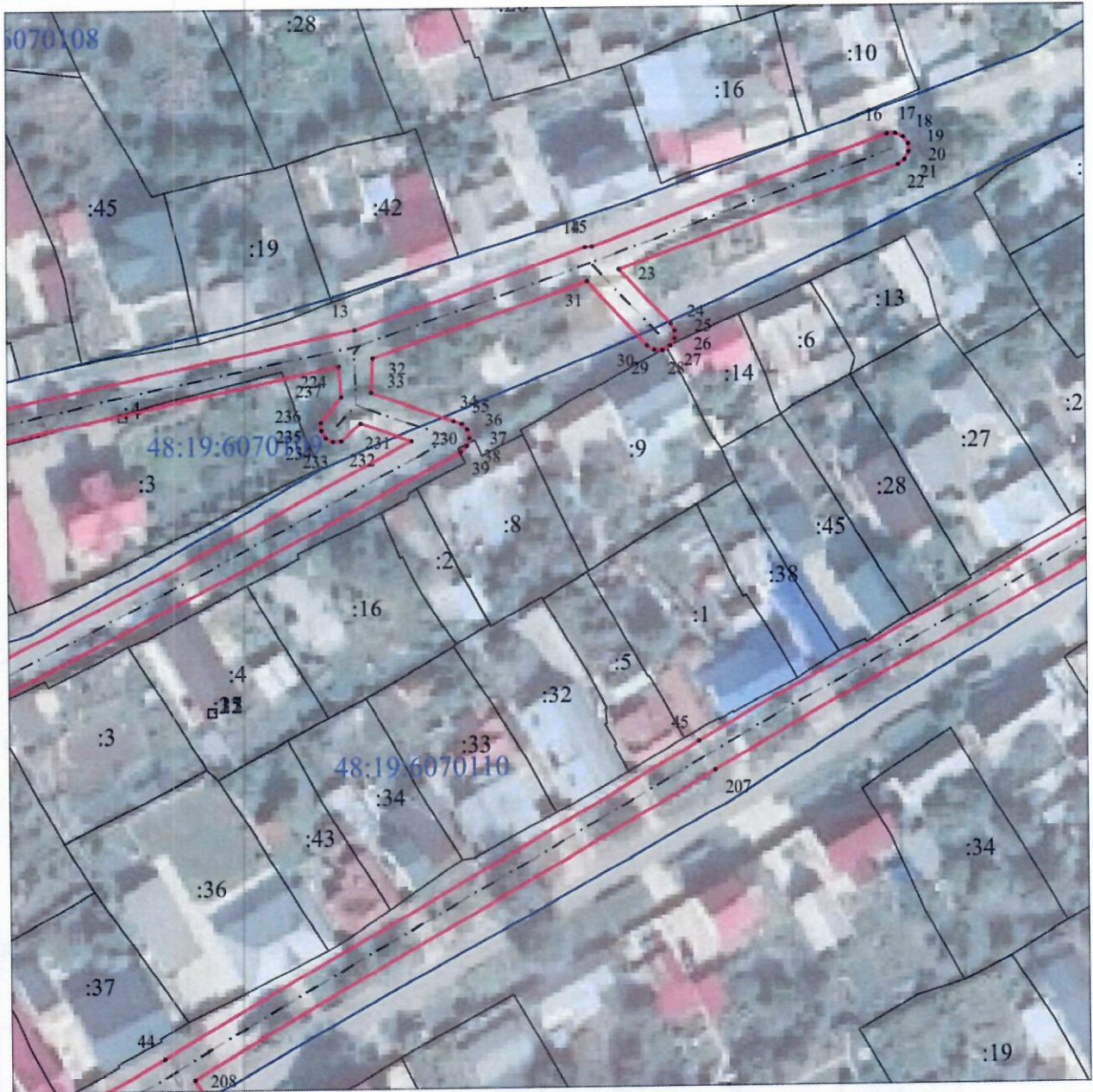
**Условные обозначения:**

	- граница публичного сервитута объекта электросетевого хозяйства
	- кадастровый номер земельного участка
	- граница земельного участка
	- номер кадастрового квартала
	- граница кадастрового квартала
	- граница муниципального образования
	- местоположение сооружения, в отношении которого устанавливается сервитут

## СХЕМА РАСПОЛОЖЕНИЯ ГРАНИЦ ПУБЛИЧНОГО СЕРВИТУТА

**Электросетевой комплекс "Западная"**

(наименование объекта)



Масштаб 1 : 2000

**Условные обозначения:**

	- граница публичного сервитута объекта электросетевого хозяйства
	- кадастровый номер земельного участка
	- граница земельного участка
	- номер кадастрового квартала
	- граница кадастрового квартала
	- граница муниципального образования
	- местоположение сооружения, в отношении которого устанавливается сервитут

**СХЕМА РАСПОЛОЖЕНИЯ ГРАНИЦ ПУБЛИЧНОГО СЕРВИТУТА**

**Электросетевой комплекс "Западная"**

(наименование объекта)



Масштаб 1 : 2000

**Условные обозначения:**

	- граница публичного сервитута объекта электросетевого хозяйства
	- кадастровый номер земельного участка
	- граница земельного участка
	- номер кадастрового квартала
	- граница кадастрового квартала
	- граница муниципального образования
	- местоположение сооружения, в отношении которого устанавливается сервитут



## СХЕМА РАСПОЛОЖЕНИЯ ГРАНИЦ ПУБЛИЧНОГО СЕРВИТУТА

Электросетевой комплекс "Западная"

(наименование объекта)



Масштаб 1 : 2000

**Условные обозначения:**

	- граница публичного сервитута объекта электросетевого хозяйства
	- кадастровый номер земельного участка
	- граница земельного участка
	- номер кадастрового квартала
	- граница кадастрового квартала
	- граница муниципального образования
	- местоположение сооружения, в отношении которого устанавливается сервитут

**СХЕМА РАСПОЛОЖЕНИЯ ГРАНИЦ ПУБЛИЧНОГО СЕРВИТУТА**

**Электросетевой комплекс "Западная"**

(наименование объекта)



Масштаб 1 : 2000

**Условные обозначения:**

	- граница публичного сервитута объекта электросетевого хозяйства
	- кадастровый номер земельного участка
	- граница земельного участка
	- номер кадастрового квартала
	- граница кадастрового квартала
	- граница муниципального образования
	- местоположение сооружения, в отношении которого устанавливается сервитут

## СХЕМА РАСПОЛОЖЕНИЯ ГРАНИЦ ПУБЛИЧНОГО СЕРВИТУТА

Электросетевой комплекс "Западная"

(наименование объекта)



Масштаб 1 : 2000

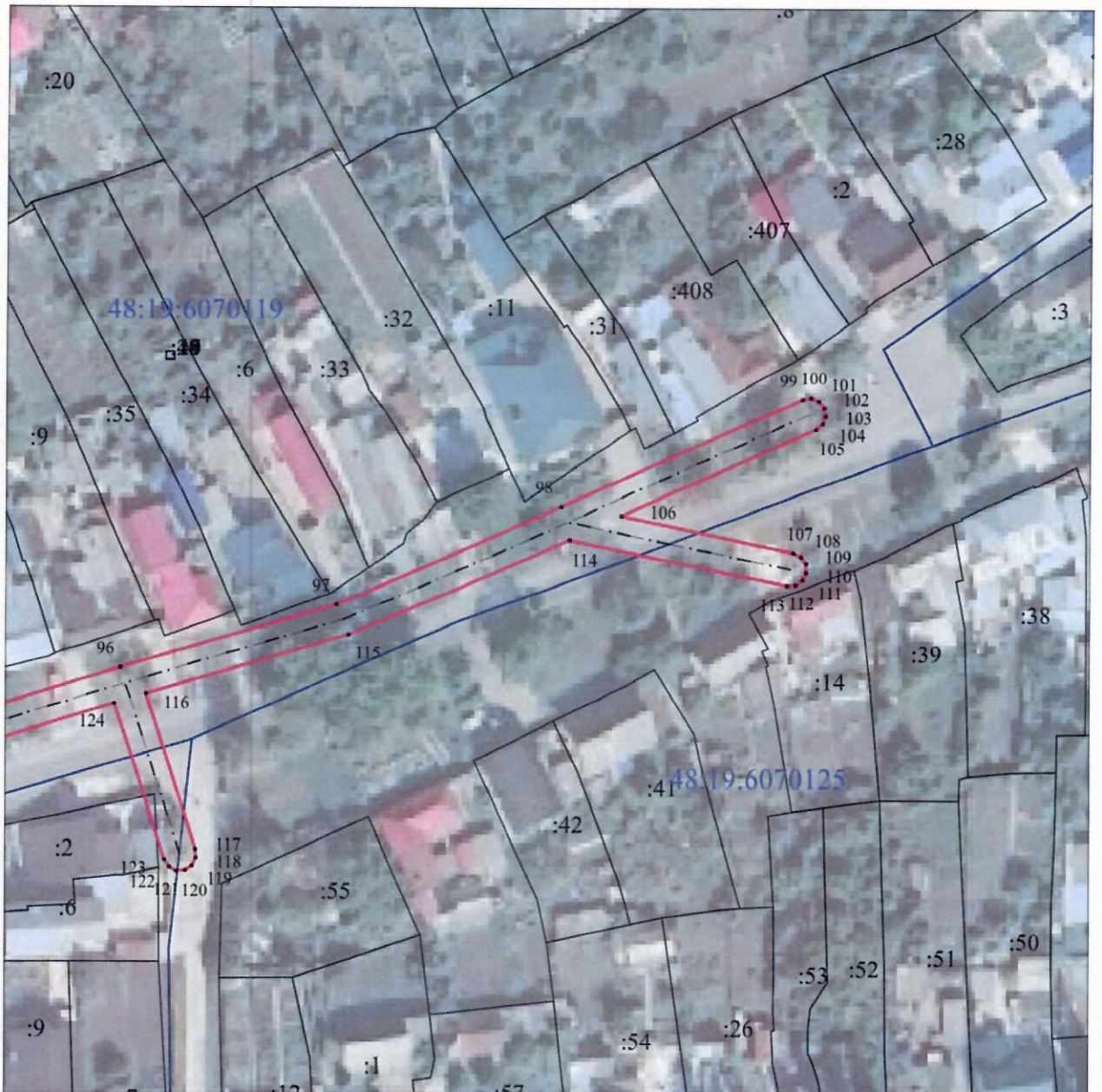
**Условные обозначения:**

	- граница публичного сервитута объекта электросетевого хозяйства
	- кадастровый номер земельного участка
	- граница земельного участка
	- номер кадастрового квартала
	- граница кадастрового квартала
	- граница муниципального образования
	- местоположение сооружения, в отношении которого устанавливается сервитут

## СХЕМА РАСПОЛОЖЕНИЯ ГРАНИЦ ПУБЛИЧНОГО СЕРВИТУТА

Электросетевой комплекс "Западная"

(наименование объекта)



Масштаб 1 : 2000

**Условные обозначения:**

	- граница публичного сервитута объекта электросетевого хозяйства
	- кадастровый номер земельного участка
	- граница земельного участка
	- номер кадастрового квартала
	- граница кадастрового квартала
	- граница муниципального образования
	- местоположение сооружения, в отношении которого устанавливается сервитут

## СХЕМА РАСПОЛОЖЕНИЯ ГРАНИЦ ПУБЛИЧНОГО СЕРВИТУТА

### Электросетевой комплекс "Западная"

(наименование объекта)



Масштаб 1 : 2000

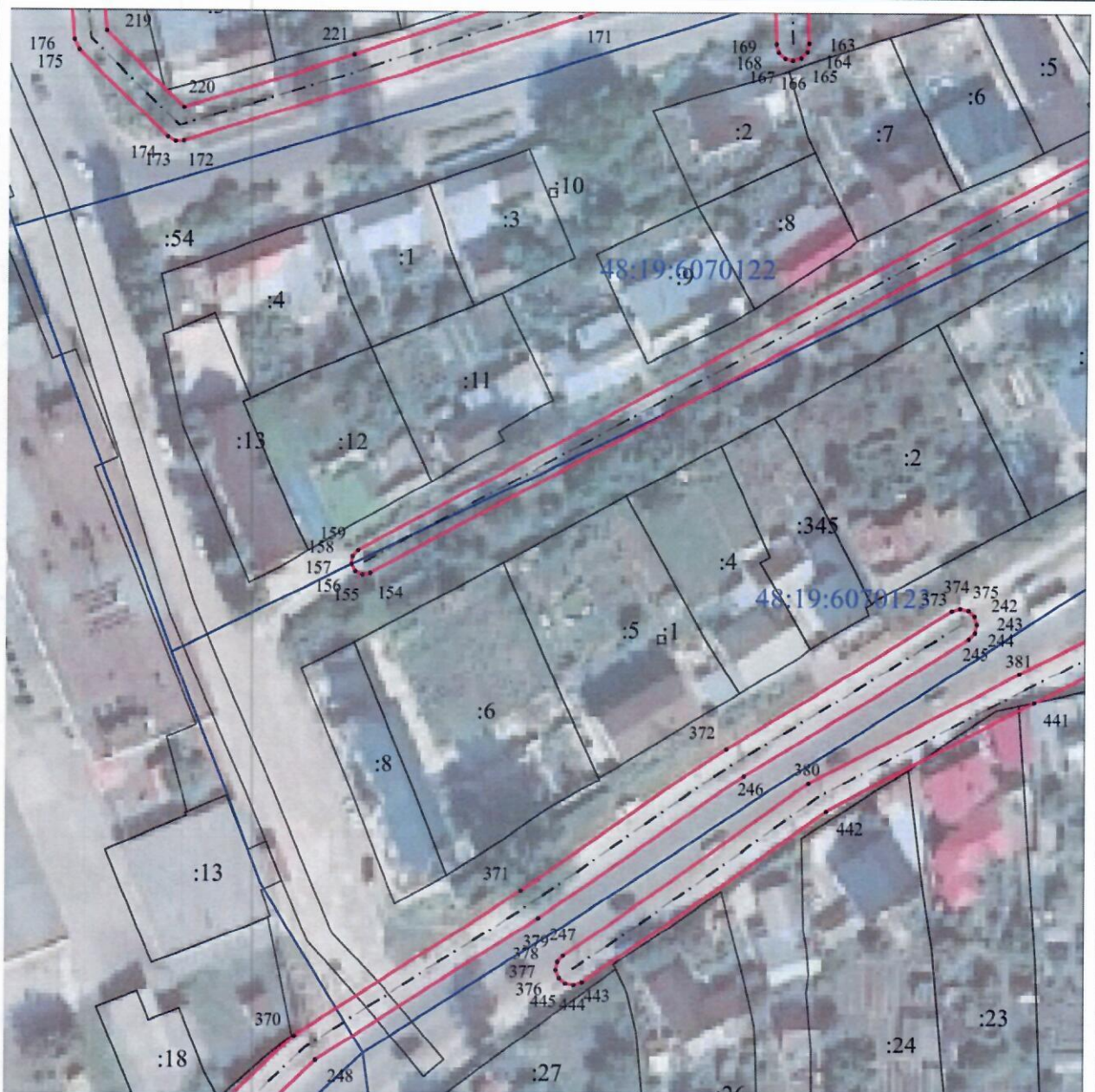
#### Условные обозначения:

	- граница публичного сервитута объекта электросетевого хозяйства
	- кадастровый номер земельного участка
	- граница земельного участка
	- номер кадастрового квартала
	- граница кадастрового квартала
	- граница муниципального образования
	- местоположение сооружения, в отношении которого устанавливается сервитут

## СХЕМА РАСПОЛОЖЕНИЯ ГРАНИЦ ПУБЛИЧНОГО СЕРВИТУТА








Электросетевой комплекс "Западная"

(наименование объекта)



Масштаб 1 : 2000

**Условные обозначения:**

	- граница публичного сервитута объекта электросетевого хозяйства
 :140	- кадастровый номер земельного участка
	- граница земельного участка
 58:14:0020201	- номер кадастрового квартала
	- граница кадастрового квартала
	- граница муниципального образования
	- местоположение сооружения, в отношении которого устанавливается сервитут

# СХЕМА РАСПОЛОЖЕНИЯ ГРАНИЦ ПУБЛИЧНОГО СЕРВИТУТА

## Электросетевой комплекс "Западная"

(наименование объекта)



Масштаб 1 : 2000

### Условные обозначения:

	- граница публичного сервитута объекта электросетевого хозяйства
	- кадастровый номер земельного участка
	- граница земельного участка
	- номер кадастрового квартала
	- граница кадастрового квартала
	- граница муниципального образования
	- местоположение сооружения, в отношении которого устанавливается сервитут

**СХЕМА РАСПОЛОЖЕНИЯ ГРАНИЦ ПУБЛИЧНОГО СЕРВИТУТА**



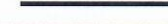




**Электросетевой комплекс "Западная"**

(наименование объекта)



**Масштаб 1 : 2000**

**Условные обозначения:**

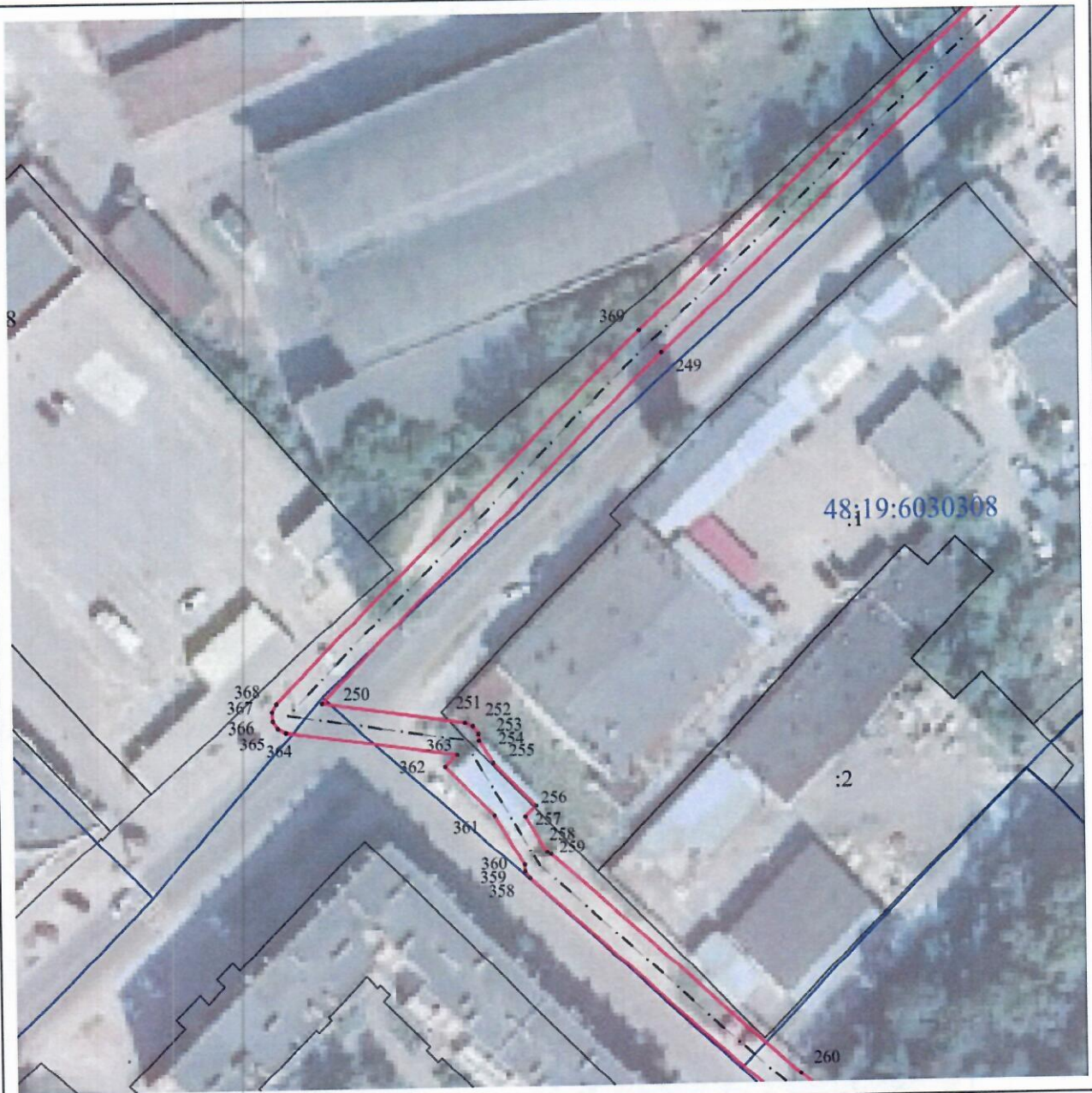
	- граница публичного сервитута объекта электросетевого хозяйства
 :140	- кадастровый номер земельного участка
	- граница земельного участка
 58:14:0020201	- номер кадастрового квартала
	- граница кадастрового квартала
	- граница муниципального образования
	- местоположение сооружения, в отношении которого устанавливается сервитут



**СХЕМА РАСПОЛОЖЕНИЯ ГРАНИЦ ПУБЛИЧНОГО СЕРВИТУТА**




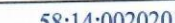



**Электросетевой комплекс "Западная"**

(наименование объекта)



**Масштаб 1 : 2000**

**Условные обозначения:**

	- граница публичного сервитута объекта электросетевого хозяйства
	- кадастровый номер земельного участка
	- граница земельного участка
	- номер кадастрового квартала
	- граница кадастрового квартала
	- граница муниципального образования
	- местоположение сооружения, в отношении которого устанавливается сервитут

**СХЕМА РАСПОЛОЖЕНИЯ ГРАНИЦ ПУБЛИЧНОГО СЕРВИТУТА**

**Электросетевой комплекс "Западная"**

(наименование объекта)



**Масштаб 1 : 2000**

**Условные обозначения:**

	- граница публичного сервитута объекта электросетевого хозяйства
	- кадастровый номер земельного участка
	- граница земельного участка
	- номер кадастрового квартала
	- граница кадастрового квартала
	- граница муниципального образования
	- местоположение сооружения, в отношении которого устанавливается сервитут

## СХЕМА РАСПОЛОЖЕНИЯ ГРАНИЦ ПУБЛИЧНОГО СЕРВИТУТА

Электросетевой комплекс "Западная"

(наименование объекта)



Масштаб 1 : 2000

**Условные обозначения:**

	- граница публичного сервитута объекта электросетевого хозяйства
	- кадастровый номер земельного участка
	- граница земельного участка
	- номер кадастрового квартала
	- граница кадастрового квартала
	- граница муниципального образования
	- местоположение сооружения, в отношении которого устанавливается сервитут

## СХЕМА РАСПОЛОЖЕНИЯ ГРАНИЦ ПУБЛИЧНОГО СЕРВИТУТА

Электросетевой комплекс "Западная"

(наименование объекта)



Масштаб 1 : 2000

**Условные обозначения:**

	- граница публичного сервитута объекта электросетевого хозяйства
:140	- кадастровый номер земельного участка
	- граница земельного участка
58:14:0020201	- номер кадастрового квартала
	- граница кадастрового квартала
	- граница муниципального образования
	- местоположение сооружения, в отношении которого устанавливается сервитут

# СХЕМА РАСПОЛОЖЕНИЯ ГРАНИЦ ПУБЛИЧНОГО СЕРВИТУТА

## Электросетевой комплекс "Западная"

(наименование объекта)



Масштаб 1 : 2000

### Условные обозначения:

	- граница публичного сервитута объекта электросетевого хозяйства
	- кадастровый номер земельного участка
	- граница земельного участка
	- номер кадастрового квартала
	- граница кадастрового квартала
	- граница муниципального образования
	- местоположение сооружения, в отношении которого устанавливается сервитут

## СХЕМА РАСПОЛОЖЕНИЯ ГРАНИЦ ПУБЛИЧНОГО СЕРВИТУТА

Электросетевой комплекс "Западная"

(наименование объекта)



Масштаб 1 : 2000

**Условные обозначения:**

	- граница публичного сервитута объекта электросетевого хозяйства
	- кадастровый номер земельного участка
	- граница земельного участка
	- номер кадастрового квартала
	- граница кадастрового квартала
	- граница муниципального образования
	- местоположение сооружения, в отношении которого устанавливается сервитут

**СХЕМА РАСПОЛОЖЕНИЯ ГРАНИЦ ПУБЛИЧНОГО СЕРВИТУТА**

**Электросетевой комплекс "Западная"**

(наименование объекта)



Масштаб 1 : 2000

**Условные обозначения:**

	- граница публичного сервитута объекта электросетевого хозяйства
	- кадастровый номер земельного участка
	- граница земельного участка
	- номер кадастрового квартала
	- граница кадастрового квартала
	- граница муниципального образования
	- местоположение сооружения, в отношении которого устанавливается сервитут

**СХЕМА РАСПОЛОЖЕНИЯ ГРАНИЦ ПУБЛИЧНОГО СЕРВИТУТА**

**Электросетевой комплекс "Западная"**

(наименование объекта)



**Масштаб 1 : 2000**

**Условные обозначения:**

	- граница публичного сервитута объекта электросетевого хозяйства
	- кадастровый номер земельного участка
	- граница земельного участка
	- номер кадастрового квартала
	- граница кадастрового квартала
	- граница муниципального образования
	- местоположение сооружения, в отношении которого устанавливается сервитут



**СХЕМА РАСПОЛОЖЕНИЯ ГРАНИЦ ПУБЛИЧНОГО СЕРВИТУТА**

**Электросетевой комплекс "Западная"**

(наименование объекта)



**Масштаб 1 : 2000**

**Условные обозначения:**

	- граница публичного сервитута объекта электросетевого хозяйства
	- кадастровый номер земельного участка
	- граница земельного участка
	- номер кадастрового квартала
	- граница кадастрового квартала
	- граница муниципального образования
	- местоположение сооружения, в отношении которого устанавливается сервитут

## СХЕМА РАСПОЛОЖЕНИЯ ГРАНИЦ ПУБЛИЧНОГО СЕРВИТУТА

Электросетевой комплекс "Западная"

(наименование объекта)



Масштаб 1 : 2000

**Условные обозначения:**

	- граница публичного сервитута объекта электросетевого хозяйства
	- кадастровый номер земельного участка
	- граница земельного участка
	- номер кадастрового квартала
	- граница кадастрового квартала
	- граница муниципального образования
	- местоположение сооружения, в отношении которого устанавливается сервитут

**СХЕМА РАСПОЛОЖЕНИЯ ГРАНИЦ ПУБЛИЧНОГО СЕРВИТУТА**

**Электросетевой комплекс "Западная"**

(наименование объекта)



**Масштаб 1 : 2000**

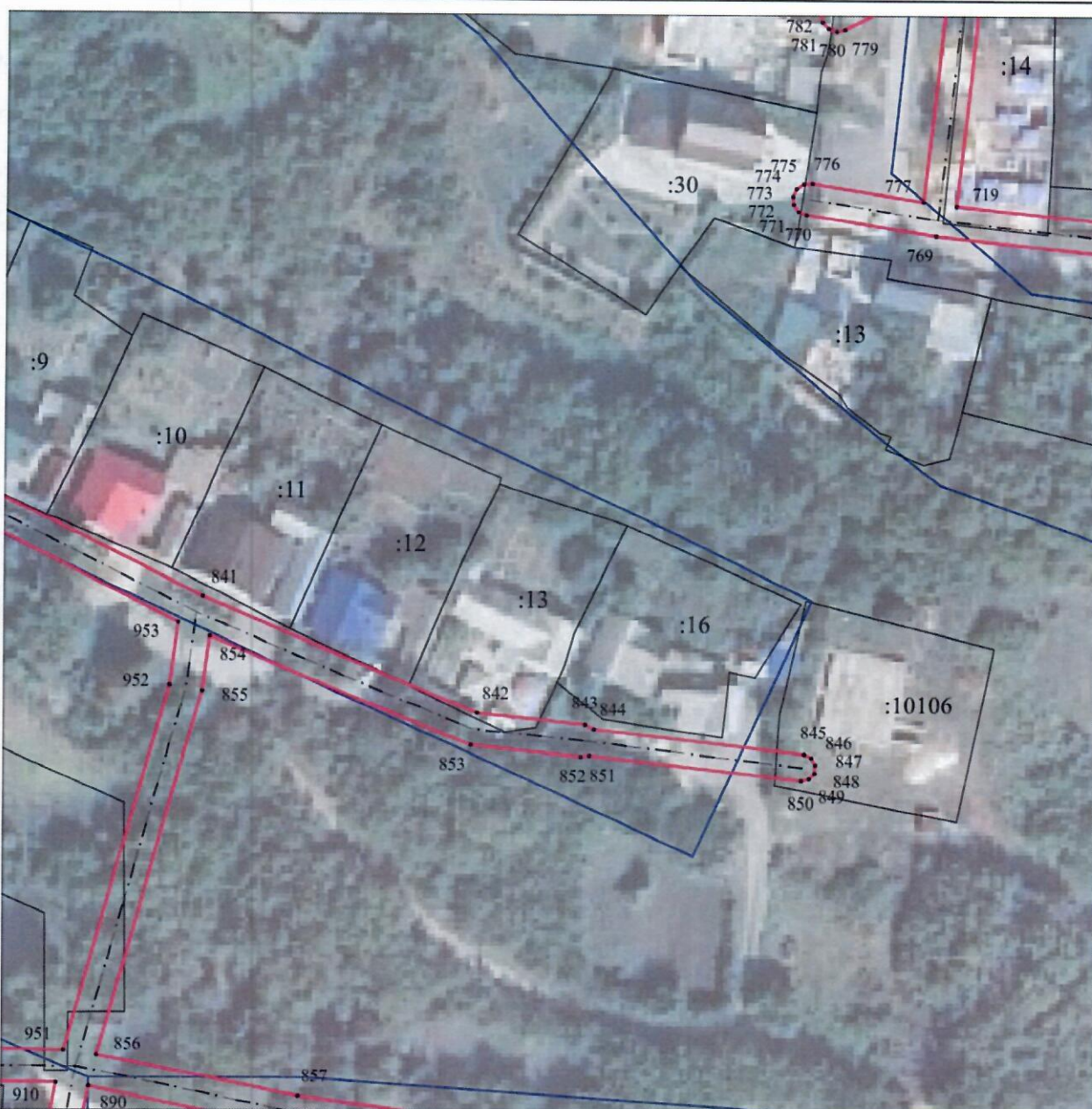
**Условные обозначения:**

	- граница публичного сервитута объекта электросетевого хозяйства
	- кадастровый номер земельного участка
	- граница земельного участка
	- номер кадастрового квартала
	- граница кадастрового квартала
	- граница муниципального образования
	- местоположение сооружения, в отношении которого устанавливается сервитут

**СХЕМА РАСПОЛОЖЕНИЯ ГРАНИЦ ПУБЛИЧНОГО СЕРВИТУТА**

**Электросетевой комплекс "Западная"**

(наименование объекта)



**Масштаб 1 : 2000**

**Условные обозначения:**

	- граница публичного сервитута объекта электросетевого хозяйства
:140	- кадастровый номер земельного участка
	- граница земельного участка
58:14:0020201	- номер кадастрового квартала
	- граница кадастрового квартала
	- граница муниципального образования
	- местоположение сооружения, в отношении которого устанавливается сервитут

**СХЕМА РАСПОЛОЖЕНИЯ ГРАНИЦ ПУБЛИЧНОГО СЕРВИТУТА**

**Электросетевой комплекс "Западная"**

(наименование объекта)



**Масштаб 1 : 2000**

**Условные обозначения:**

	- граница публичного сервитута объекта электросетевого хозяйства
:140	- кадастровый номер земельного участка
	- граница земельного участка
58:14:0020201	- номер кадастрового квартала
	- граница кадастрового квартала
	- граница муниципального образования
	- местоположение сооружения, в отношении которого устанавливается сервитут

## СХЕМА РАСПОЛОЖЕНИЯ ГРАНИЦ ПУБЛИЧНОГО СЕРВИТУТА

Электросетевой комплекс "Западная"

(наименование объекта)



Масштаб 1 : 2000

**Условные обозначения:**

	- граница публичного сервитута объекта электросетевого хозяйства
	- кадастровый номер земельного участка
	- граница земельного участка
	- номер кадастрового квартала
	- граница кадастрового квартала
	- граница муниципального образования
	- местоположение сооружения, в отношении которого устанавливается сервитут

## СХЕМА РАСПОЛОЖЕНИЯ ГРАНИЦ ПУБЛИЧНОГО СЕРВИТУТА

Электросетевой комплекс "Западная"

(наименование объекта)



Масштаб 1 : 2000

**Условные обозначения:**

	- граница публичного сервитута объекта электросетевого хозяйства
	- кадастровый номер земельного участка
	- граница земельного участка
	- номер кадастрового квартала
	- граница кадастрового квартала
	- граница муниципального образования
	- местоположение сооружения, в отношении которого устанавливается сервитут

## СХЕМА РАСПОЛОЖЕНИЯ ГРАНИЦ ПУБЛИЧНОГО СЕРВИТУТА

Электросетевой комплекс "Западная"

(наименование объекта)



Масштаб 1 : 2000

**Условные обозначения:**

	- граница публичного сервитута объекта электросетевого хозяйства
	- кадастровый номер земельного участка
	- граница земельного участка
	- номер кадастрового квартала
	- граница кадастрового квартала
	- граница муниципального образования
	- местоположение сооружения, в отношении которого устанавливается сервитут



**СХЕМА РАСПОЛОЖЕНИЯ ГРАНИЦ ПУБЛИЧНОГО СЕРВИТУТА**

**Электросетевой комплекс "Западная"**  
(наименование объекта)



**Масштаб 1 : 2000**

**Условные обозначения:**

	- граница публичного сервитута объекта электросетевого хозяйства
	- кадастровый номер земельного участка
	- граница земельного участка
	- номер кадастрового квартала
	- граница кадастрового квартала
	- граница муниципального образования
	- местоположение сооружения, в отношении которого устанавливается сервитут

## СХЕМА РАСПОЛОЖЕНИЯ ГРАНИЦ ПУБЛИЧНОГО СЕРВИТУТА

Электросетевой комплекс "Западная"

(наименование объекта)



Масштаб 1 : 2000

**Условные обозначения:**

	- граница публичного сервитута объекта электросетевого хозяйства
	- кадастровый номер земельного участка
	- граница земельного участка
	- номер кадастрового квартала
	- граница кадастрового квартала
	- граница муниципального образования
	- местоположение сооружения, в отношении которого устанавливается сервитут

## СХЕМА РАСПОЛОЖЕНИЯ ГРАНИЦ ПУБЛИЧНОГО СЕРВИТУТА

Электросетевой комплекс "Западная"

(наименование объекта)



Масштаб 1 : 2000

**Условные обозначения:**

	- граница публичного сервитута объекта электросетевого хозяйства
	- кадастровый номер земельного участка
	- граница земельного участка
	- номер кадастрового квартала
	- граница кадастрового квартала
	- граница муниципального образования
	- местоположение сооружения, в отношении которого устанавливается сервитут

## СХЕМА РАСПОЛОЖЕНИЯ ГРАНИЦ ПУБЛИЧНОГО СЕРВИТУТА

Электросетевой комплекс "Западная"

(наименование объекта)



Масштаб 1 : 2000

**Условные обозначения:**

	- граница публичного сервитута объекта электросетевого хозяйства
:140	- кадастровый номер земельного участка
	- граница земельного участка
58:14:0020201	- номер кадастрового квартала
	- граница кадастрового квартала
	- граница муниципального образования
	- местоположение сооружения, в отношении которого устанавливается сервитут

**СХЕМА РАСПОЛОЖЕНИЯ ГРАНИЦ ПУБЛИЧНОГО СЕРВИТУТА**

**Электросетевой комплекс "Западная"**

(наименование объекта)



**Масштаб 1 : 2000**

**Условные обозначения:**

	- граница публичного сервитута объекта электросетевого хозяйства
	- кадастровый номер земельного участка
	- граница земельного участка
	- номер кадастрового квартала
	- граница кадастрового квартала
	- граница муниципального образования
	- местоположение сооружения, в отношении которого устанавливается сервитут

## СХЕМА РАСПОЛОЖЕНИЯ ГРАНИЦ ПУБЛИЧНОГО СЕРВИТУТА

Электросетевой комплекс "Западная"

(наименование объекта)



Масштаб 1 : 2000

**Условные обозначения:**

	- граница публичного сервитута объекта электросетевого хозяйства
	- кадастровый номер земельного участка
	- граница земельного участка
	- номер кадастрового квартала
	- граница кадастрового квартала
	- граница муниципального образования
	- местоположение сооружения, в отношении которого устанавливается сервитут

**СХЕМА РАСПОЛОЖЕНИЯ ГРАНИЦ ПУБЛИЧНОГО СЕРВИТУТА**

**Электросетевой комплекс "Западная"**

(наименование объекта)



**Масштаб 1 : 2000**

**Условные обозначения:**

	- граница публичного сервитута объекта электросетевого хозяйства
:140	- кадастровый номер земельного участка
	- граница земельного участка
58:14:0020201	- номер кадастрового квартала
	- граница кадастрового квартала
	- граница муниципального образования
	- местоположение сооружения, в отношении которого устанавливается сервитут

## СХЕМА РАСПОЛОЖЕНИЯ ГРАНИЦ ПУБЛИЧНОГО СЕРВИТУТА

Электросетевой комплекс "Западная"

(наименование объекта)



Масштаб 1 : 2000

**Условные обозначения:**

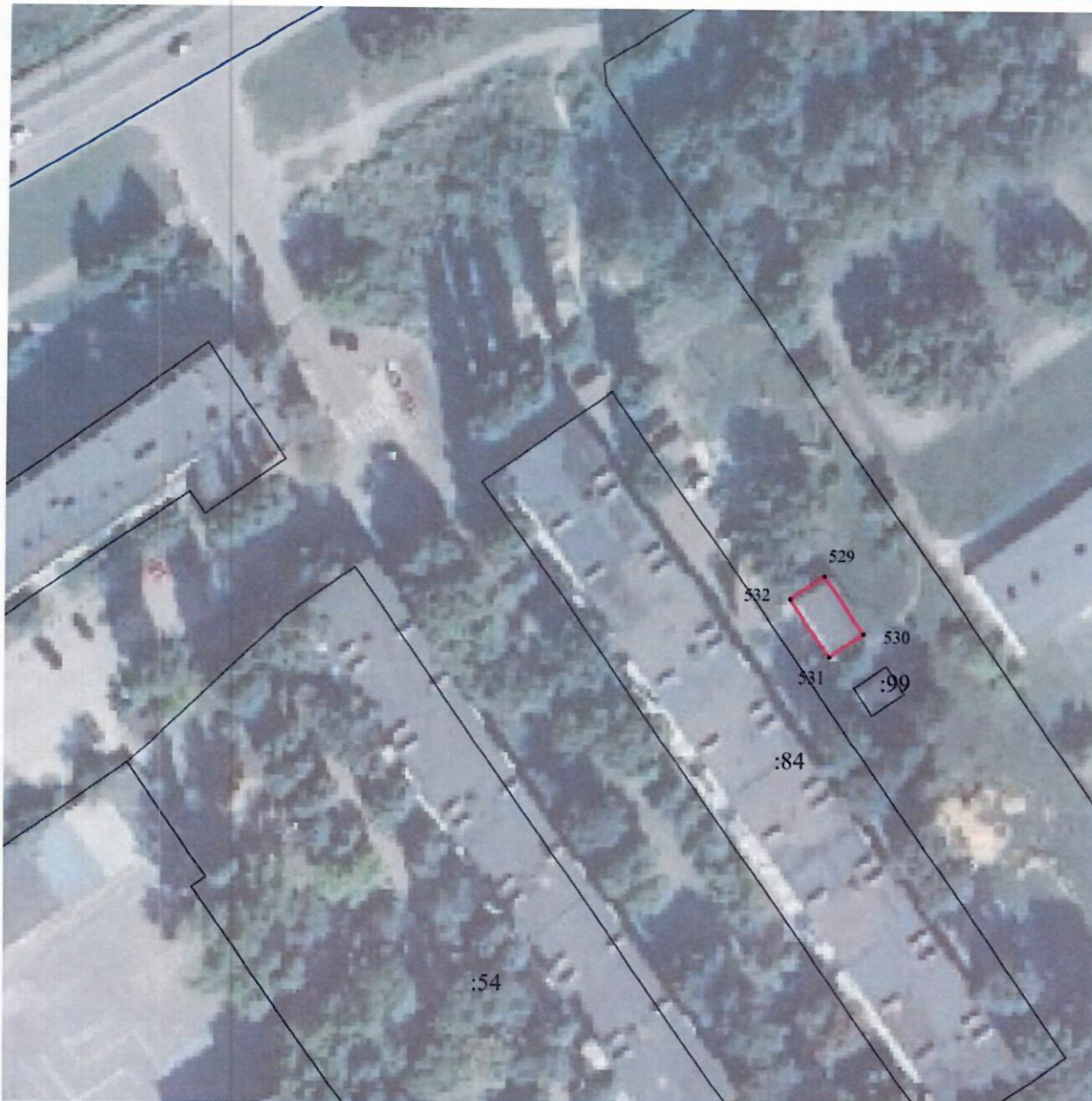
	- граница публичного сервитута объекта электросетевого хозяйства
	- кадастровый номер земельного участка
	- граница земельного участка
	- номер кадастрового квартала
	- граница кадастрового квартала
	- граница муниципального образования
	- местоположение сооружения, в отношении которого устанавливается сервитут



**СХЕМА РАСПОЛОЖЕНИЯ ГРАНИЦ ПУБЛИЧНОГО СЕРВИТУТА**

**Электросетевой комплекс "Западная"**

(наименование объекта)



**Масштаб 1 : 2000**

**Условные обозначения:**

	- граница публичного сервитута объекта электросетевого хозяйства
	- кадастровый номер земельного участка
	- граница земельного участка
	- номер кадастрового квартала
	- граница кадастрового квартала
	- граница муниципального образования
	- местоположение сооружения, в отношении которого устанавливается сервитут

## СХЕМА РАСПОЛОЖЕНИЯ ГРАНИЦ ПУБЛИЧНОГО СЕРВИТУТА

Электросетевой комплекс "Западная"

(наименование объекта)



Масштаб 1 : 2000

**Условные обозначения:**

	- граница публичного сервитута объекта электросетевого хозяйства
	- кадастровый номер земельного участка
	- граница земельного участка
	- номер кадастрового квартала
	- граница кадастрового квартала
	- граница муниципального образования
	- местоположение сооружения, в отношении которого устанавливается сервитут

## СХЕМА РАСПОЛОЖЕНИЯ ГРАНИЦ ПУБЛИЧНОГО СЕРВИТУТА

Электросетевой комплекс "Западная"

(наименование объекта)



Масштаб 1 : 2000

**Условные обозначения:**

	- граница публичного сервитута объекта электросетевого хозяйства
:140	- кадастровый номер земельного участка
	- граница земельного участка
58:14:0020201	- номер кадастрового квартала
	- граница кадастрового квартала
	- граница муниципального образования
	- местоположение сооружения, в отношении которого устанавливается сервитут

## СХЕМА РАСПОЛОЖЕНИЯ ГРАНИЦ ПУБЛИЧНОГО СЕРВИТУТА

Электросетевой комплекс "Западная"

(наименование объекта)



Масштаб 1 : 2000

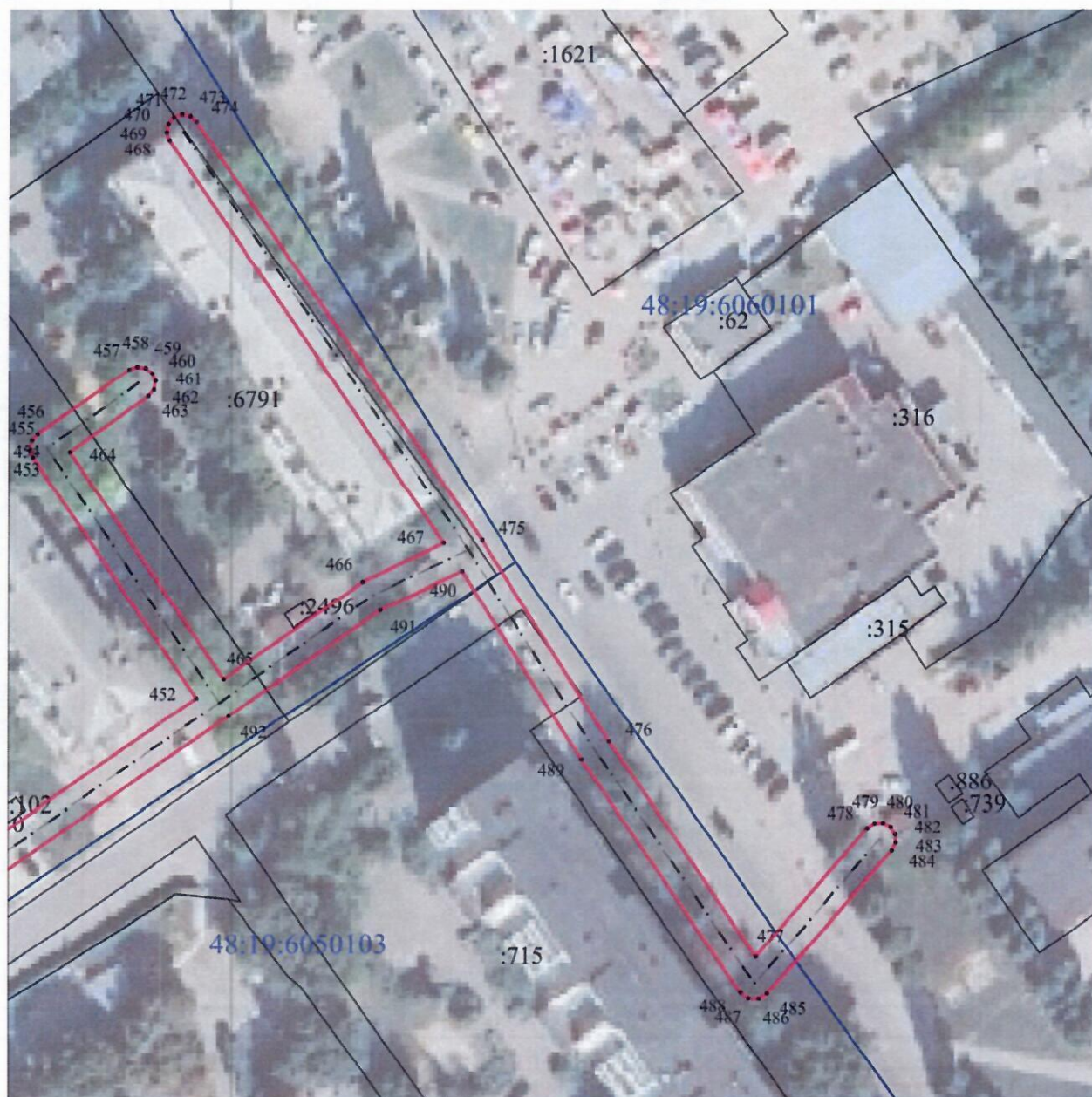
**Условные обозначения:**

	- граница публичного сервитута объекта электросетевого хозяйства
	- кадастровый номер земельного участка
	- граница земельного участка
	- номер кадастрового квартала
	- граница кадастрового квартала
	- граница муниципального образования
	- местоположение сооружения, в отношении которого устанавливается сервитут

## СХЕМА РАСПОЛОЖЕНИЯ ГРАНИЦ ПУБЛИЧНОГО СЕРВИТУТА

Электросетевой комплекс "Западная"

(наименование объекта)



Масштаб 1 : 2000

## Условные обозначения:

	- граница публичного сервитута объекта электросетевого хозяйства
	- кадастровый номер земельного участка
	- граница земельного участка
	- номер кадастрового квартала
	- граница кадастрового квартала
	- граница муниципального образования
	- местоположение сооружения, в отношении которого устанавливается сервитут

## СХЕМА РАСПОЛОЖЕНИЯ ГРАНИЦ ПУБЛИЧНОГО СЕРВИТУТА








Электросетевой комплекс "Западная"

(наименование объекта)



Масштаб 1 : 2000

## Условные обозначения:

	- граница публичного сервитута объекта электросетевого хозяйства
	- кадастровый номер земельного участка
	- граница земельного участка
	- номер кадастрового квартала
	- граница кадастрового квартала
	- граница муниципального образования
	- местоположение сооружения, в отношении которого устанавливается сервитут

**СХЕМА РАСПОЛОЖЕНИЯ ГРАНИЦ ПУБЛИЧНОГО СЕРВИТУТА**

**Электросетевой комплекс "Западная"**

(наименование объекта)



**Масштаб 1 : 2000**

**Условные обозначения:**

	- граница публичного сервитута объекта электросетевого хозяйства
	- кадастровый номер земельного участка
	- граница земельного участка
	- номер кадастрового квартала
	- граница кадастрового квартала
	- граница муниципального образования
	- местоположение сооружения, в отношении которого устанавливается сервитут

## СХЕМА РАСПОЛОЖЕНИЯ ГРАНИЦ ПУБЛИЧНОГО СЕРВИТУТА

Электросетевой комплекс "Западная"

(наименование объекта)



Масштаб 1 : 2000

**Условные обозначения:**

	- граница публичного сервитута объекта электросетевого хозяйства
	- кадастровый номер земельного участка
	- граница земельного участка
	- номер кадастрового квартала
	- граница кадастрового квартала
	- граница муниципального образования
	- местоположение сооружения, в отношении которого устанавливается сервитут



**СХЕМА РАСПОЛОЖЕНИЯ ГРАНИЦ ПУБЛИЧНОГО СЕРВИТУТА**

**Электросетевой комплекс "Западная"**

(наименование объекта)



**Масштаб 1 : 2000**

**Условные обозначения:**

	- граница публичного сервитута объекта электросетевого хозяйства
	- кадастровый номер земельного участка
	- граница земельного участка
	- номер кадастрового квартала
	- граница кадастрового квартала
	- граница муниципального образования
	- местоположение сооружения, в отношении которого устанавливается сервитут

## СХЕМА РАСПОЛОЖЕНИЯ ГРАНИЦ ПУБЛИЧНОГО СЕРВИТУТА

Электросетевой комплекс "Западная"

(наименование объекта)



Масштаб 1 : 2000

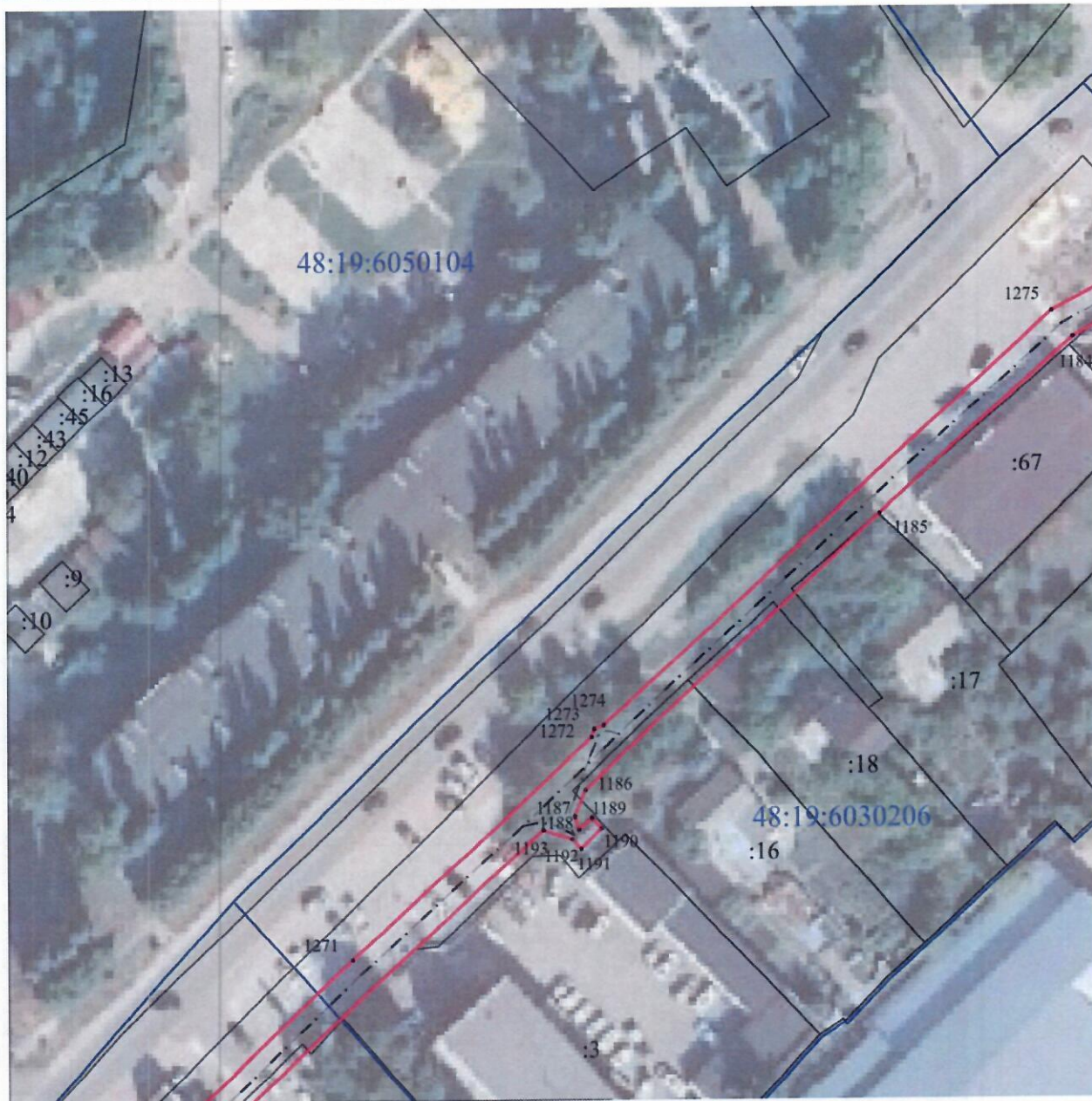
**Условные обозначения:**

	- граница публичного сервитута объекта электросетевого хозяйства
	- кадастровый номер земельного участка
	- граница земельного участка
	- номер кадастрового квартала
	- граница кадастрового квартала
	- граница муниципального образования
	- местоположение сооружения, в отношении которого устанавливается сервитут

**СХЕМА РАСПОЛОЖЕНИЯ ГРАНИЦ ПУБЛИЧНОГО СЕРВИТУТА**

**Электросетевой комплекс "Западная"**

(наименование объекта)



**Масштаб 1 : 2000**

**Условные обозначения:**

	- граница публичного сервитута объекта электросетевого хозяйства
	- кадастровый номер земельного участка
	- граница земельного участка
	- номер кадастрового квартала
	- граница кадастрового квартала
	- граница муниципального образования
	- местоположение сооружения, в отношении которого устанавливается сервитут

## СХЕМА РАСПОЛОЖЕНИЯ ГРАНИЦ ПУБЛИЧНОГО СЕРВИТУТА

Электросетевой комплекс "Западная"

(наименование объекта)



Масштаб 1 : 2000

**Условные обозначения:**

	- граница публичного сервитута объекта электросетевого хозяйства
	- кадастровый номер земельного участка
	- граница земельного участка
	- номер кадастрового квартала
	- граница кадастрового квартала
	- граница муниципального образования
	- местоположение сооружения, в отношении которого устанавливается сервитут

**СХЕМА РАСПОЛОЖЕНИЯ ГРАНИЦ ПУБЛИЧНОГО СЕРВИТУТА**

**Электросетевой комплекс "Западная"**

(наименование объекта)



**Масштаб 1 : 2000**

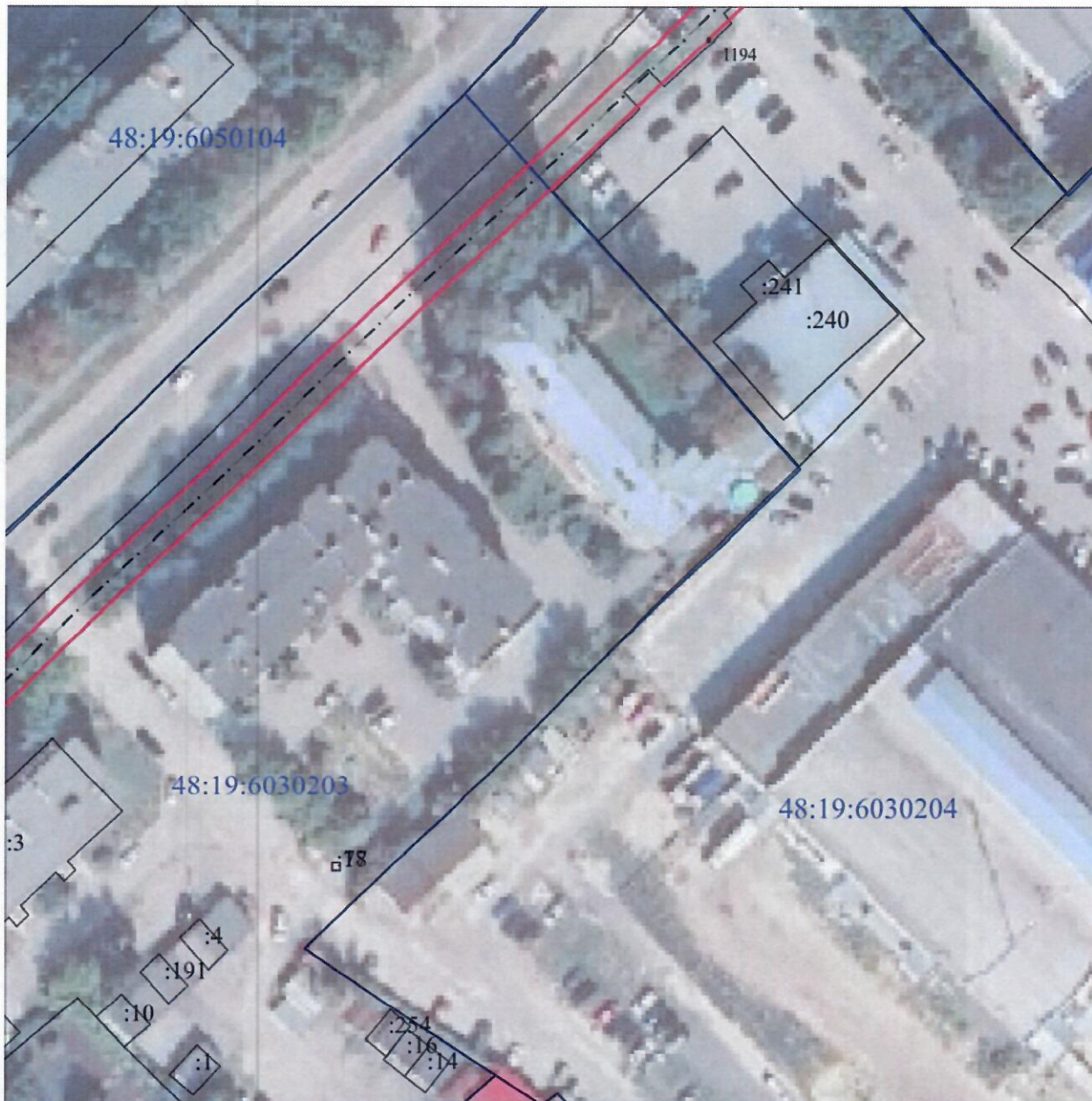
**Условные обозначения:**

	- граница публичного сервитута объекта электросетевого хозяйства
:140	- кадастровый номер земельного участка
	- граница земельного участка
58:14:0020201	- номер кадастрового квартала
	- граница кадастрового квартала
	- граница муниципального образования
	- местоположение сооружения, в отношении которого устанавливается сервитут

## СХЕМА РАСПОЛОЖЕНИЯ ГРАНИЦ ПУБЛИЧНОГО СЕРВИТУТА

Электросетевой комплекс "Западная"

(наименование объекта)



Масштаб 1 : 2000

**Условные обозначения:**

	- граница публичного сервитута объекта электросетевого хозяйства
	- кадастровый номер земельного участка
	- граница земельного участка
	- номер кадастрового квартала
	- граница кадастрового квартала
	- граница муниципального образования
	- местоположение сооружения, в отношении которого устанавливается сервитут

**СХЕМА РАСПОЛОЖЕНИЯ ГРАНИЦ ПУБЛИЧНОГО СЕРВИТУТА**





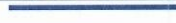

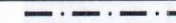
**Электросетевой комплекс "Западная"**

(наименование объекта)



**Масштаб 1 : 2000**

**Условные обозначения:**

	- граница публичного сервитута объекта электросетевого хозяйства
 :140	- кадастровый номер земельного участка
	- граница земельного участка
 58:14:0020201	- номер кадастрового квартала
	- граница кадастрового квартала
	- граница муниципального образования
	- местоположение сооружения, в отношении которого устанавливается сервитут

## СХЕМА РАСПОЛОЖЕНИЯ ГРАНИЦ ПУБЛИЧНОГО СЕРВИТУТА

Электросетевой комплекс "Западная"

(наименование объекта)



Масштаб 1 : 2000

**Условные обозначения:**

	- граница публичного сервитута объекта электросетевого хозяйства
	- кадастровый номер земельного участка
	- граница земельного участка
	- номер кадастрового квартала
	- граница кадастрового квартала
	- граница муниципального образования
	- местоположение сооружения, в отношении которого устанавливается сервитут



**СХЕМА РАСПОЛОЖЕНИЯ ГРАНИЦ ПУБЛИЧНОГО СЕРВИТУТА**

**Электросетевой комплекс "Западная"**

(наименование объекта)



**Масштаб 1 : 2000**

**Условные обозначения:**

	- граница публичного сервитута объекта электросетевого хозяйства
:140	- кадастровый номер земельного участка
	- граница земельного участка
58:14:0020201	- номер кадастрового квартала
	- граница кадастрового квартала
	- граница муниципального образования
	- местоположение сооружения, в отношении которого устанавливается сервитут

## СХЕМА РАСПОЛОЖЕНИЯ ГРАНИЦ ПУБЛИЧНОГО СЕРВИТУТА

Электросетевой комплекс "Западная"

(наименование объекта)



Масштаб 1 : 2000

**Условные обозначения:**

	- граница публичного сервитута объекта электросетевого хозяйства
	- кадастровый номер земельного участка
	- граница земельного участка
	- номер кадастрового квартала
	- граница кадастрового квартала
	- граница муниципального образования
	- местоположение сооружения, в отношении которого устанавливается сервитут

**СХЕМА РАСПОЛОЖЕНИЯ ГРАНИЦ ПУБЛИЧНОГО СЕРВИТУТА**

**Электросетевой комплекс "Западная"**

(наименование объекта)



**Масштаб 1 : 2000**

**Условные обозначения:**

	- граница публичного сервитута объекта электросетевого хозяйства
:140	- кадастровый номер земельного участка
	- граница земельного участка
58:14:0020201	- номер кадастрового квартала
	- граница кадастрового квартала
	- граница муниципального образования
	- местоположение сооружения, в отношении которого устанавливается сервитут

**СХЕМА РАСПОЛОЖЕНИЯ ГРАНИЦ ПУБЛИЧНОГО СЕРВИТУТА**

**Электросетевой комплекс "Западная"**

(наименование объекта)



**Масштаб 1 : 2000**

**Условные обозначения:**

	- граница публичного сервитута объекта электросетевого хозяйства
	- кадастровый номер земельного участка
	- граница земельного участка
	- номер кадастрового квартала
	- граница кадастрового квартала
	- граница муниципального образования
	- местоположение сооружения, в отношении которого устанавливается сервитут

**СХЕМА РАСПОЛОЖЕНИЯ ГРАНИЦ ПУБЛИЧНОГО СЕРВИТУТА**

**Электросетевой комплекс "Западная"**

(наименование объекта)



Масштаб 1 : 2000

**Условные обозначения:**

	- граница публичного сервитута объекта электросетевого хозяйства
	- кадастровый номер земельного участка
	- граница земельного участка
	- номер кадастрового квартала
	- граница кадастрового квартала
	- граница муниципального образования
	- местоположение сооружения, в отношении которого устанавливается сервитут

## СХЕМА РАСПОЛОЖЕНИЯ ГРАНИЦ ПУБЛИЧНОГО СЕРВИТУТА

Электросетевой комплекс «Западная»

(наименование объекта)

Сведения о характерных точках границ объекта

Площадь объекта 65762 кв.м

48:19:6030101:11	3,53	КВ.М.
48:19:6030101:14	0,49	КВ.М.
48:19:6030101:17	71,00	КВ.М.
48:19:6030101:7	6,98	КВ.М.
48:19:6030101:8	16,87	КВ.М.
48:19:6030203:75	5,96	КВ.М.
48:19:6030204:3	32,74	КВ.М.
48:19:6030205:10	29,10	КВ.М.
48:19:6030205:12	6,70	КВ.М.
48:19:6030205:13	1,41	КВ.М.
48:19:6030205:14	1,12	КВ.М.
48:19:6030205:19	41,44	КВ.М.
48:19:6030205:20	9,88	КВ.М.
48:19:6030205:21	0,13	КВ.М.
48:19:6030205:22	8,54	КВ.М.
48:19:6030205:5	15,26	КВ.М.
48:19:6030205:53	51,88	КВ.М.
48:19:6030205:6	19,24	КВ.М.
48:19:6030205:8	14,98	КВ.М.
48:19:6030206:10	9,34	КВ.М.
48:19:6030206:16	31,00	КВ.М.
48:19:6030206:17	7,49	КВ.М.
48:19:6030206:18	21,77	КВ.М.
48:19:6030206:2	13,96	КВ.М.
48:19:6030206:277	4,71	КВ.М.
48:19:6030206:278	5,73	КВ.М.
48:19:6030206:3	0,44	КВ.М.
48:19:6030206:5	45,51	КВ.М.
48:19:6030206:66	27,46	КВ.М.
48:19:6030206:67	0,05	КВ.М.
48:19:6030206:68	54,20	КВ.М.
48:19:6030206:8	14,01	КВ.М.
48:19:6030206:9	20,51	КВ.М.
48:19:6030304:1	0,02	КВ.М.
48:19:6030304:11	35,64	КВ.М.
48:19:6030304:14	6,37	КВ.М.
48:19:6030304:16	4,74	КВ.М.
48:19:6030304:17	3,84	КВ.М.
48:19:6030304:2	11,73	КВ.М.
48:19:6030304:24	0,21	КВ.М.
48:19:6030304:25	122,92	КВ.М.
48:19:6030304:26	8,78	КВ.М.
48:19:6030304:27	55,24	КВ.М.
48:19:6030304:29	5,69	КВ.М.
48:19:6030304:30	4,69	КВ.М.
48:19:6030304:5	3,99	КВ.М.
48:19:6030304:7	3,62	КВ.М.
48:19:6030304:8	2,32	КВ.М.
48:19:6030304:9	2,24	КВ.М.
48:19:6030305:1	93,74	КВ.М.
48:19:6030308:1	14,01	КВ.М.
48:19:6030309:17	2,29	КВ.М.
48:19:6030309:22	0,96	КВ.М.
48:19:6030309:23	16,13	КВ.М.
48:19:6030310:2	0,10	КВ.М.

48:19:6030310:3	6,98	КВ.М.
48:19:6030311:21	1,08	КВ.М.
48:19:6030312:1	21,67	КВ.М.
48:19:6030314:5	2,14	КВ.М.
48:19:6030314:6	7,25	КВ.М.
48:19:6030323:1	35,12	КВ.М.
48:19:6030323:10	26,26	КВ.М.
48:19:6030323:11	35,62	КВ.М.
48:19:6030323:13	7,72	КВ.М.
48:19:6030323:5	28,23	КВ.М.
48:19:6030323:7	18,62	КВ.М.
48:19:6030326:8	5,47	КВ.М.
48:19:6030326:9	16,85	КВ.М.
48:19:6050102:2	6,34	КВ.М.
48:19:6050102:2664	34,50	КВ.М.
48:19:6050102:2666	3,04	КВ.М.
48:19:6050102:82	60,10	КВ.М.
48:19:6050102:86	84,91	КВ.М.
48:19:6050103:699	3,08	КВ.М.
48:19:6050103:715	77,15	КВ.М.
48:19:6060101:108	4,06	КВ.М.
48:19:6060103:1	6,88	КВ.М.
48:19:6060106:5	0,12	КВ.М.
48:19:6060107:14	12,60	КВ.М.
48:19:6060107:19	7,08	КВ.М.
48:19:6060107:5	1,85	КВ.М.
48:19:6060107:6	0,10	КВ.М.
48:19:6060108:1	16,40	КВ.М.
48:19:6060108:27	6,16	КВ.М.
48:19:6070105:1	1,97	КВ.М.
48:19:6070105:2	47,54	КВ.М.
48:19:6070105:31	0,01	КВ.М.
48:19:6070107:31	1,99	КВ.М.
48:19:6070107:35	8,25	КВ.М.
48:19:6070107:36	0,13	КВ.М.
48:19:6070107:6	6,50	КВ.М.
48:19:6070108:35	16,96	КВ.М.
48:19:6070108:5	0,42	КВ.М.
48:19:6070109:1	56,27	КВ.М.
48:19:6070109:3	16,94	КВ.М.
48:19:6070109:4	0,15	КВ.М.
48:19:6070109:6	1,62	КВ.М.
48:19:6070112:5	1,96	КВ.М.
48:19:6070112:6	4,22	КВ.М.
48:19:6070113:26	22,63	КВ.М.
48:19:6070113:9	3,54	КВ.М.
48:19:6070120:2	1,15	КВ.М.
48:19:6070120:4	3,77	КВ.М.
48:19:6070120:5	11,42	КВ.М.
48:19:6070124:2	4,66	КВ.М.
48:19:6070124:4	0,47	КВ.М.
48:19:6070124:5	1,29	КВ.М.
48:19:0000000:10106	22,03	КВ.М.
48:19:0000000:54	39,09	КВ.М.
48:19:0000000:6703	3690,57	КВ.М.
48:19:0000000:6791	515,50	КВ.М.
48:19:6030311:14	140,53	КВ.М.
48:19:6030323:4	5,30	КВ.М.
48:19:6070107:32	3,45	КВ.М.
48:19:6030202:13	0,20	КВ.М.
48:19:6030202:14	7,53	КВ.М.
48:19:6030202:2	3,49	КВ.М.
48:19:6030202:3	144,22	КВ.М.
48:19:6030303:1	59,83	КВ.М.
48:19:6030303:13	21,71	КВ.М.

48:19:6030303:14	38,38	КВ.М.	
48:19:6030303:18	0,36	КВ.М.	
48:19:6030303:2	1,09	КВ.М.	
48:19:6030303:5	5,73	КВ.М.	
48:19:6030303:8	0,10	КВ.М.	
48:19:6030324:1	4,23	КВ.М.	
48:19:6030324:2	4,44	КВ.М.	
48:19:6030325:1	17,75	КВ.М.	
48:19:6030325:10	9,47	КВ.М.	
48:19:6030325:7	28,23	КВ.М.	
48:19:6070118:3	0,05	КВ.М.	
48:19:6060105:13	3,30	КВ.М.	
48:19:6060105:14	3,07	КВ.М.	
48:19:6060105:19	0,17	КВ.М.	
48:19:6060105:9	1,44	КВ.М.	
48:19:6060108:19	1,36	КВ.М.	
48:19:6060110:1	49,83	КВ.М.	
48:19:6060110:10	117,17	КВ.М.	
48:19:6060110:11	0,50	КВ.М.	
48:19:6060110:12	45,30	КВ.М.	
48:19:6060110:13	8,01	КВ.М.	
48:19:6060110:4	144,23	КВ.М.	
48:19:6060110:5	10,13	КВ.М.	
48:19:6060111:2	17,06	КВ.М.	
48:19:6060111:3	100,87	КВ.М.	
48:19:6060111:4	126,93	КВ.М.	
48:19:6060111:5	104,21	КВ.М.	
48:19:6060111:6	20,81	КВ.М.	
48:19:6060112:199	8,07	КВ.М.	
48:19:6060112:278	7,94	КВ.М.	
48:19:6060112:279	10,23	КВ.М.	
48:19:6060112:280	10,32	КВ.М.	
48:19:6060112:3	10,91	КВ.М.	
48:19:6060112:53	7,33	КВ.М.	
48:19:6060112:57	6,17	КВ.М.	
48:19:6060112:63	81,86	КВ.М.	
48:19:6060112:66	15,79	КВ.М.	
48:19:6060112:67	122,65	КВ.М.	
48:19:6060112:68	69,45	КВ.М.	
48:19:6060112:70	39,03	КВ.М.	
48:19:6060112:9	9,79	КВ.М.	
48:19:6070106:27	2,81	КВ.М.	
48:19:6070106:29	7,02	КВ.М.	
48:19:6070110:14	0,12	КВ.М.	
48:19:6070110:8	0,60	КВ.М.	
48:19:6070110:9	0,13	КВ.М.	
48:19:6030302:1	7,93	КВ.М.	
неограниченные земли в КК №	48:19:6030101	1090,6	КВ.М.
неограниченные земли в КК №	48:19:6030201	2627,649	КВ.М.
неограниченные земли в КК №	48:19:6030203	958,51	КВ.М.
неограниченные земли в КК №	48:19:6030204	2458,31	КВ.М.
неограниченные земли в КК №	48:19:6030206	2576,61	КВ.М.
неограниченные земли в КК №	48:19:6030208	55,063	КВ.М.
неограниченные земли в КК №	48:19:6030301	36,566	КВ.М.
неограниченные земли в КК №	48:19:6030302	964,15	КВ.М.
неограниченные земли в КК №	48:19:6030304	2708,23	КВ.М.
неограниченные земли в КК №	48:19:6030305	272,63	КВ.М.
неограниченные земли в КК №	48:19:6030306	416,771	КВ.М.
неограниченные земли в КК №	48:19:6030307	64,766	КВ.М.
неограниченные земли в КК №	48:19:6030308	415,44	КВ.М.
неограниченные земли в КК №	48:19:6030309	2534,06	КВ.М.
неограниченные земли в КК №	48:19:6030310	196,49	КВ.М.
неограниченные земли в КК №	48:19:6030311	3308,85	КВ.М.
неограниченные земли в КК №	48:19:6030312	105,23	КВ.М.
неограниченные земли в КК №	48:19:6030313	50,604	КВ.М.



неразграниченные земли в КК №	48:19:6030314	1069,34	КВ.М.
неразграниченные земли в КК №	48:19:6030323	1047,33	КВ.М.
неразграниченные земли в КК №	48:19:6030326	496,98	КВ.М.
неразграниченные земли в КК №	48:19:6050101	68,404	КВ.М.
неразграниченные земли в КК №	48:19:6050102	2048,64	КВ.М.
неразграниченные земли в КК №	48:19:6050103	362,07	КВ.М.
неразграниченные земли в КК №	48:19:6050104	262,76	КВ.М.
неразграниченные земли в КК №	48:19:6060101	439,95	КВ.М.
неразграниченные земли в КК №	48:19:6060102	813,03	КВ.М.
неразграниченные земли в КК №	48:19:6060103	2119,72	КВ.М.
неразграниченные земли в КК №	48:19:6060104	237,74	КВ.М.
неразграниченные земли в КК №	48:19:6060106	318,47	КВ.М.
неразграниченные земли в КК №	48:19:6060107	1573,93	КВ.М.
неразграниченные земли в КК №	48:19:6060108	76,621	КВ.М.
неразграниченные земли в КК №	48:19:6060131	682,36	КВ.М.
неразграниченные земли в КК №	48:19:6060201	269,79	КВ.М.
неразграниченные земли в КК №	48:19:6070105	888,61	КВ.М.
неразграниченные земли в КК №	48:19:6070107	903,96	КВ.М.
неразграниченные земли в КК №	48:19:6070108	1268,18	КВ.М.
неразграниченные земли в КК №	48:19:6070109	1495,27	КВ.М.
неразграниченные земли в КК №	48:19:6070111	76,07	КВ.М.
неразграниченные земли в КК №	48:19:6070112	302,08	КВ.М.
неразграниченные земли в КК №	48:19:6070113	502,88	КВ.М.
неразграниченные земли в КК №	48:19:6070114	255,36	КВ.М.
неразграниченные земли в КК №	48:19:6070119	1449,32	КВ.М.
неразграниченные земли в КК №	48:19:6070120	188,35	КВ.М.
неразграниченные земли в КК №	48:19:6070122	608,06	КВ.М.
неразграниченные земли в КК №	48:19:6070123	656,12	КВ.М.
неразграниченные земли в КК №	48:19:6070124	684,22	КВ.М.
неразграниченные земли в КК №	48:19:6070125	600,84	КВ.М.
неразграниченные земли в КК №	48:19:6030202	412,72	КВ.М.
неразграниченные земли в КК №	48:19:6030303	1820,75	КВ.М.
неразграниченные земли в КК №	48:19:6030324	574,47	КВ.М.
неразграниченные земли в КК №	48:19:6030325	1649,32	КВ.М.
неразграниченные земли в КК №	48:19:6070118	1007,41	КВ.М.
неразграниченные земли в КК №	48:19:6060105	1907,61	КВ.М.
неразграниченные земли в КК №	48:19:6060110	1009,71	КВ.М.
неразграниченные земли в КК №	48:19:6060111	823,76	КВ.М.
неразграниченные земли в КК №	48:19:6060112	954,92	КВ.М.
неразграниченные земли в КК №	48:19:6070106	1141,32	КВ.М.
неразграниченные земли в КК №	48:19:6070110	2373,61	КВ.М.
неразграниченные земли в КК №	48:19:6030205	1799,37	КВ.М.

Обозначение характерных точек границ	Координаты, м	
	X	Y
1	2	3
565	419314.46	1249421.17
566	419314.43	1249422.46
567	419313.77	1249423.57
568	419312.63	1249424.20
569	419238.28	1249442.53
570	419197.01	1249449.29
571	419171.43	1249481.96
572	419144.27	1249513.36
573	419120.07	1249543.45
574	419105.96	1249578.41
575	419126.04	1249581.39
576	419127.23	1249581.90
577	419128.00	1249582.94
578	419128.14	1249584.23

579	419127.63	1249585.41
580	419126.59	1249586.19
581	419125.30	1249586.33
582	419106.21	1249583.50
583	419135.86	1249666.99
584	419151.46	1249657.43
585	419152.70	1249657.06
586	419153.96	1249657.36
587	419154.90	1249658.25
588	419155.27	1249659.49
589	419154.97	1249660.75
590	419154.08	1249661.69
591	419140.42	1249670.07
592	419170.62	1249680.13
593	419194.99	1249690.34
594	419246.68	1249735.53
595	419247.41	1249736.68
596	419255.90	1249764.71
597	419255.94	1249766.02
598	419255.30	1249767.18
599	419254.16	1249767.84
600	419227.74	1249774.94
601	419226.45	1249774.95
602	419225.32	1249774.30
603	419224.68	1249773.18
604	419224.68	1249771.88
605	419225.32	1249770.76
606	419226.44	1249770.12
607	419250.37	1249763.69
608	419242.83	1249738.80
609	419192.69	1249694.80
610	419168.95	1249684.84
611	419138.32	1249674.63
612	419149.95	1249713.42
613	419165.06	1249756.07
614	419191.11	1249754.31
615	419192.38	1249754.56
616	419193.36	1249755.41
617	419193.78	1249756.63
618	419193.53	1249757.90
619	419192.67	1249758.88
620	419191.45	1249759.29
621	419164.28	1249761.13
622	419127.86	1249789.65
623	419154.41	1249844.04
624	419167.61	1249834.11
625	419168.81	1249833.63
626	419170.09	1249833.81
627	419171.11	1249834.61
628	419171.59	1249835.81
629	419171.41	1249837.09
630	419170.61	1249838.11
631	419156.69	1249848.58
632	419172.69	1249879.99
633	419202.64	1249855.80

634	419203.82	1249855.27
635	419205.11	1249855.41
636	419206.16	1249856.17
637	419206.68	1249857.35
638	419206.54	1249858.64
639	419205.78	1249859.68
640	419173.43	1249885.81
641	419172.08	1249886.36
642	419170.65	1249886.06
643	419169.63	1249885.00
644	419151.27	1249848.95
645	419122.49	1249790.00
646	419122.31	1249788.35
647	419123.20	1249786.95
648	419160.38	1249757.83
649	419145.21	1249715.04
650	419132.16	1249671.52
651	419102.08	1249586.84
652	419085.74	1249620.22
653	419053.23	1249689.65
654	419052.39	1249690.64
655	419051.18	1249691.07
656	419050.40	1249691.77
657	419049.17	1249691.68
658	419048.18	1249690.73
659	419040.65	1249694.64
660	419038.14	1249689.81
661	419047.42	1249684.99
662	419048.72	1249687.50
663	419081.21	1249618.10
664	419100.17	1249579.39
665	419115.57	1249541.23
666	419140.40	1249510.19
667	419167.53	1249478.83
668	419193.67	1249445.44
669	419195.24	1249444.51
670	419237.19	1249437.65
671	419311.43	1249419.34
672	419312.72	1249419.37
673	419313.83	1249420.03
565	419314.46	1249421.17
6	418711.17	1250226.54
7	418711.47	1250227.80
8	418711.10	1250229.04
9	418710.16	1250229.93
10	418664.70	1250254.62
11	418665.15	1250285.94
12	418681.99	1250357.07
13	418697.89	1250429.59
14	418710.33	1250464.86
15	418710.42	1250465.93
16	418727.07	1250511.16
17	418727.18	1250512.45
18	418726.63	1250513.62

19	418725.57	1250514.36
20	418724.28	1250514.47
21	418723.11	1250513.92
22	418722.37	1250512.86
23	418706.92	1250470.11
24	418698.52	1250478.00
25	418697.37	1250478.61
26	418696.08	1250478.57
27	418694.98	1250477.89
28	418694.37	1250476.75
29	418694.41	1250475.46
30	418695.09	1250474.36
31	418705.16	1250465.24
32	418693.53	1250432.26
33	418688.07	1250432.04
34	418683.57	1250444.65
35	418683.18	1250445.88
36	418682.23	1250446.76
37	418680.96	1250447.04
38	418679.73	1250446.65
39	418678.86	1250445.69
40	418639.13	1250369.25
41	418618.22	1250279.96
42	418542.04	1250321.49
43	418570.00	1250369.31
44	418586.87	1250399.64
45	418634.43	1250481.84
46	418690.73	1250581.91
47	418744.92	1250551.92
48	418746.05	1250551.64
49	418787.63	1250528.95
50	418788.89	1250528.65
51	418790.13	1250529.02
52	418791.02	1250529.96
53	418791.32	1250531.22
54	418790.94	1250532.46
55	418790.00	1250533.35
56	418750.72	1250554.48
57	418768.19	1250567.84
58	418768.98	1250568.86
59	418769.15	1250570.15
60	418768.65	1250571.34
61	418767.63	1250572.13
62	418766.35	1250572.30
63	418765.15	1250571.81
64	418746.16	1250556.95
65	418693.25	1250586.23
66	418710.01	1250613.85
67	418726.99	1250644.86
68	418710.79	1250676.10
69	418688.29	1250705.45
70	418652.04	1250744.30
71	418628.44	1250774.32
72	418603.59	1250800.56
73	418581.60	1250825.47

74	418580.35	1250826.24
75	418578.88	1250826.17
76	418577.71	1250825.29
77	418551.52	1250789.31
78	418551.06	1250788.10
79	418551.26	1250786.82
80	418552.07	1250785.82
81	418553.28	1250785.35
82	418554.56	1250785.55
83	418555.57	1250786.37
84	418579.91	1250819.82
85	418599.87	1250797.22
86	418624.58	1250771.14
87	418647.20	1250742.37
88	418625.43	1250699.16
89	418608.79	1250661.18
90	418574.00	1250585.65
91	418535.74	1250506.40
92	418506.74	1250445.16
93	418472.37	1250459.46
94	418432.46	1250474.45
95	418455.77	1250552.18
96	418481.54	1250635.20
97	418491.28	1250668.07
98	418505.97	1250702.15
99	418522.25	1250738.91
100	418522.45	1250740.19
101	418521.98	1250741.39
102	418520.98	1250742.21
103	418519.70	1250742.41
104	418518.49	1250741.94
105	418517.68	1250740.93
106	418504.57	1250711.34
107	418499.21	1250737.61
108	418498.63	1250738.77
109	418497.55	1250739.48
110	418496.26	1250739.56
111	418495.10	1250738.98
112	418494.39	1250737.90
113	418494.31	1250736.61
114	418501.08	1250703.43
115	418486.63	1250669.91
116	418477.48	1250639.09
117	418454.23	1250646.76
118	418452.93	1250646.83
119	418451.78	1250646.25
120	418451.07	1250645.17
121	418451.00	1250643.88
122	418451.58	1250642.72
123	418452.66	1250642.01
124	418476.03	1250634.31
125	418452.31	1250557.86
126	418439.78	1250571.91
127	418438.70	1250572.63
128	418437.40	1250572.70

129	418436.25	1250572.12
130	418435.54	1250571.04
131	418435.46	1250569.74
132	418436.04	1250568.59
133	418450.58	1250552.28
134	418441.32	1250521.39
135	418398.47	1250529.37
136	418380.33	1250554.44
137	418381.13	1250584.24
138	418386.49	1250614.54
139	418390.46	1250644.56
140	418405.73	1250740.66
141	418408.29	1250765.06
142	418408.04	1250766.27
143	418407.12	1250767.09
144	418405.89	1250767.22
145	418404.82	1250766.60
146	418404.32	1250765.47
147	418401.78	1250741.26
148	418386.50	1250645.15
149	418382.55	1250615.19
150	418377.16	1250584.79
151	418376.31	1250553.87
152	418376.69	1250552.64
153	418394.96	1250527.39
154	418331.26	1250409.53
155	418331.03	1250408.31
156	418331.56	1250407.20
157	418332.64	1250406.60
158	418333.87	1250406.76
159	418334.77	1250407.61
160	418398.39	1250525.31
161	418440.16	1250517.54
162	418427.52	1250475.38
163	418412.49	1250475.96
164	418411.23	1250475.66
165	418410.29	1250474.78
166	418409.91	1250473.54
167	418410.21	1250472.28
168	418411.10	1250471.33
169	418412.34	1250470.96
170	418425.98	1250470.54
171	418416.21	1250440.86
172	418397.32	1250380.48
173	418397.27	1250379.17
174	418397.90	1250378.02
175	418411.01	1250364.38
176	418412.61	1250363.61
177	418438.79	1250361.52
178	418470.50	1250360.42
179	418471.89	1250360.79
180	418472.85	1250361.86
181	418491.89	1250402.57
182	418509.09	1250438.49
183	418581.28	1250399.87

184	418565.68	1250371.82
185	418536.44	1250321.78
186	418536.10	1250320.51
187	418536.45	1250319.25
188	418537.40	1250318.34
189	418570.95	1250299.84
190	418618.11	1250274.11
191	418619.47	1250273.49
192	418707.78	1250225.53
193	418709.03	1250225.23
194	418710.27	1250225.60
6	418711.17	1250226.54
195	418568.41	1250522.64
196	418554.27	1250529.54
197	418553.12	1250530.45
198	418578.51	1250583.49
199	418597.20	1250623.51
200	418629.92	1250696.97
201	418650.77	1250738.35
202	418684.39	1250702.30
203	418706.47	1250673.57
204	418721.65	1250644.92
205	418705.72	1250616.41
206	418687.58	1250586.51
207	418630.09	1250484.32
208	418583.74	1250404.22
209	418511.25	1250443.01
210	418552.18	1250528.50
211	418567.60	1250520.83
212	418566.79	1250518.95
213	418570.75	1250517.20
214	418572.65	1250521.49
215	418568.68	1250523.24
195	418568.41	1250522.64
216	418504.61	1250440.64
217	418469.02	1250365.47
218	418439.13	1250366.51
219	418413.95	1250368.52
220	418402.53	1250380.42
221	418410.55	1250406.41
222	418430.97	1250469.67
223	418470.49	1250454.82
216	418504.61	1250440.64
224	418692.25	1250427.10
225	418677.12	1250358.21
226	418660.22	1250286.82
227	418659.75	1250257.31
228	418622.77	1250277.48
229	418643.71	1250367.22
230	418680.58	1250438.17
231	418683.33	1250430.44
232	418680.60	1250427.48
233	418680.54	1250426.19
234	418681.14	1250425.04
235	418682.23	1250424.35

236	418683.52	1250424.29
237	418687.38	1250427.43
224	418692.25	1250427.10
238	417792.50	1249436.85
239	417807.96	1249429.50
240	417810.32	1249434.44
241	417794.86	1249441.80
238	417792.50	1249436.85
242	418324.90	1250501.94
243	418323.66	1250502.31
244	418322.40	1250502.01
245	418321.45	1250501.13
246	418300.25	1250466.85
247	418278.97	1250435.52
248	418256.91	1250401.49
249	418199.51	1250340.86
250	418146.38	1250287.76
251	418143.14	1250309.79
252	418142.63	1250310.98
253	418141.59	1250311.75
254	418140.43	1250311.89
255	418136.88	1250313.95
256	418130.07	1250320.52
257	418128.45	1250318.84
258	418122.83	1250322.10
259	418122.52	1250322.72
260	418088.41	1250360.79
261	418049.80	1250406.95
262	418015.62	1250441.83
263	417981.86	1250478.13
264	417969.18	1250579.83
265	417968.70	1250581.03
266	417967.69	1250581.83
267	417966.40	1250582.01
268	417965.20	1250581.53
269	417964.40	1250580.51
270	417964.22	1250579.23
271	417976.51	1250480.59
272	417939.78	1250492.38
273	417907.44	1250487.13
274	417906.26	1250486.59
275	417905.52	1250485.54
276	417905.40	1250484.25
277	417905.94	1250483.07
278	417906.99	1250482.33
279	417908.28	1250482.21
280	417938.84	1250487.43
281	417975.04	1250475.81
282	417954.34	1250452.74
283	417931.51	1250430.74
284	417877.34	1250389.97
285	417865.32	1250418.76
286	417864.53	1250419.79



287	417863.33	1250420.28
288	417862.05	1250420.11
289	417861.02	1250419.32
290	417860.53	1250418.12
291	417860.70	1250416.84
292	417873.02	1250387.35
293	417852.00	1250378.02
294	417827.17	1250377.28
295	417827.92	1250392.15
296	417826.42	1250420.04
297	417848.04	1250450.01
298	417848.51	1250451.58
299	417847.90	1250453.11
300	417812.68	1250493.85
301	417793.34	1250521.05
302	417792.34	1250521.87
303	417791.06	1250522.09
304	417789.85	1250521.64
305	417789.03	1250520.64
306	417788.81	1250519.36
307	417789.26	1250518.15
308	417808.67	1250490.86
309	417842.83	1250451.33
310	417821.84	1250422.25
311	417821.37	1250420.65
312	417822.92	1250392.28
313	417822.14	1250377.05
314	417795.37	1250375.34
315	417765.46	1250374.19
316	417764.23	1250373.81
317	417763.35	1250372.86
318	417763.06	1250371.59
319	417763.45	1250370.36
320	417764.39	1250369.48
321	417765.66	1250369.19
322	417795.60	1250370.34
323	417824.65	1250372.20
324	417852.64	1250373.04
325	417877.77	1250384.05
326	417934.65	1250426.85
327	417955.50	1250446.91
328	417969.29	1250420.38
329	417970.17	1250419.42
330	417971.40	1250419.03
331	417972.66	1250419.31
332	417973.62	1250420.19
333	417974.01	1250421.42
334	417973.73	1250422.68
335	417959.19	1250450.65
336	417979.51	1250473.31
337	418011.98	1250438.40
338	418039.93	1250409.90
339	418018.99	1250416.35
340	418018.03	1250417.16
341	418016.75	1250417.37

342	418015.54	1250416.91
343	417957.34	1250375.68
344	417916.93	1250345.09
345	417916.10	1250343.80
346	417900.63	1250331.56
347	417899.94	1250330.53
348	417900.00	1250329.29
349	417900.76	1250328.33
350	417901.95	1250327.99
351	417903.11	1250328.42
352	417918.76	1250340.62
353	417919.95	1250341.11
354	417960.27	1250371.62
355	418017.94	1250412.50
356	418046.03	1250403.67
357	418084.60	1250357.55
358	418118.80	1250319.38
359	418119.88	1250318.67
360	418120.87	1250318.62
361	418128.64	1250314.11
362	418136.36	1250306.66
363	418138.28	1250308.51
364	418142.16	1250282.13
365	418142.72	1250280.88
366	418143.84	1250280.12
367	418145.20	1250280.06
368	418146.39	1250280.72
369	418203.07	1250337.36
370	418260.69	1250398.22
371	418283.12	1250432.74
372	418304.42	1250464.09
373	418325.71	1250498.49
374	418326.08	1250499.73
375	418325.78	1250500.99
242	418324.90	1250501.94
376	418269.61	1250438.66
377	418270.83	1250438.22
378	418272.10	1250438.45
379	418273.09	1250439.28
380	418299.13	1250476.69
381	418316.21	1250508.87
382	418333.62	1250543.74
383	418340.07	1250579.32
384	418333.99	1250631.03
385	418327.16	1250680.14
386	418321.33	1250717.54
387	418308.81	1250791.46
388	418308.27	1250792.63
389	418307.21	1250793.38
390	418305.93	1250793.51
391	418304.75	1250792.97
392	418304.00	1250791.91
393	418303.88	1250790.62
394	418310.42	1250751.78

395	418321.80	1250681.91
396	418147.30	1250660.39
397	418142.28	1250682.87
398	418131.35	1250768.72
399	418164.53	1250772.87
400	418165.73	1250773.36
401	418166.52	1250774.38
402	418166.70	1250775.66
403	418166.21	1250776.86
404	418165.19	1250777.65
405	418163.91	1250777.83
406	418128.25	1250773.37
407	418127.05	1250772.88
408	418126.26	1250771.86
409	418126.08	1250770.58
410	418137.34	1250682.10
411	418142.91	1250657.35
412	418143.13	1250623.99
413	418136.32	1250622.37
414	418136.18	1250623.20
415	418131.62	1250622.45
416	418132.62	1250616.36
417	418137.18	1250617.11
418	418136.63	1250620.48
419	418143.36	1250622.09
420	418161.75	1250507.78
421	418166.63	1250481.00
422	418174.32	1250452.71
423	418158.94	1250444.72
424	418157.98	1250443.85
425	418157.59	1250442.61
426	418157.87	1250441.35
427	418158.75	1250440.39
428	418159.98	1250440.00
429	418161.24	1250440.28
430	418178.41	1250449.20
431	418179.55	1250450.42
432	418179.67	1250452.08
433	418171.53	1250482.00
434	418166.69	1250508.57
435	418148.13	1250623.77
436	418147.92	1250655.43
437	418322.55	1250676.96
438	418329.03	1250630.41
439	418335.08	1250579.83
440	418328.98	1250545.65
441	418311.78	1250511.18
442	418294.94	1250479.42
443	418268.99	1250442.14
444	418268.55	1250440.92
445	418268.78	1250439.65
376	418269.61	1250438.66
446	417846.28	1249848.85
447	417849.88	1249853.83

448	417844.14	1249857.98
449	417840.54	1249853.00
446	417846.28	1249848.85
450	418063.32	1249692.40
451	418058.08	1249695.98
452	418083.72	1249732.93
453	418120.11	1249708.14
454	418121.32	1249707.72
455	418122.58	1249707.94
456	418123.56	1249708.76
457	418133.43	1249722.68
458	418133.88	1249723.90
459	418133.66	1249725.17
460	418132.84	1249726.17
461	418131.62	1249726.62
462	418130.35	1249726.40
463	418129.35	1249725.58
464	418120.90	1249713.66
465	418086.58	1249737.04
466	418101.25	1249758.05
467	418107.09	1249770.37
468	418168.11	1249728.58
469	418169.33	1249728.15
470	418170.60	1249728.39
471	418171.58	1249729.23
472	418172.01	1249730.45
473	418171.78	1249731.72
474	418170.93	1249732.70
475	418107.50	1249776.15
476	418077.06	1249795.40
477	418044.69	1249817.71
478	418063.75	1249834.52
479	418064.47	1249835.60
480	418064.55	1249836.89
481	418063.98	1249838.05
482	418062.90	1249838.77
483	418061.61	1249838.85
484	418060.45	1249838.28
485	418038.98	1249819.35
486	418038.20	1249818.07
487	418038.29	1249816.58
488	418039.21	1249815.41
489	418074.26	1249791.25
490	418102.89	1249773.16
491	418097.03	1249760.74
492	418081.03	1249737.83
493	417987.96	1249603.66
494	417987.52	1249602.45
495	417987.75	1249601.17
496	417988.58	1249600.18
497	417990.04	1249599.78
498	418021.19	1249578.31
499	418053.83	1249554.01
500	418055.00	1249553.61

501	418056.18	1249553.98
502	418056.92	1249554.97
503	418056.93	1249556.21
504	418056.22	1249557.21
505	418023.55	1249581.54
506	417993.21	1249602.46
507	418035.19	1249662.97
508	418063.98	1249641.32
509	418102.27	1249613.65
510	418103.48	1249613.19
511	418104.75	1249613.40
512	418105.76	1249614.22
513	418106.22	1249615.43
514	418106.01	1249616.70
515	418105.20	1249617.71
516	418066.96	1249645.33
517	418038.04	1249667.08
518	418055.80	1249692.69
519	418060.65	1249689.36
520	418061.22	1249689.02
521	418060.51	1249687.89
522	418064.45	1249685.44
523	418067.98	1249691.09
524	418064.04	1249693.55
450	418063.32	1249692.40
525	417867.46	1249579.43
526	417870.29	1249583.45
527	417865.11	1249587.10
528	417862.27	1249583.08
525	417867.46	1249579.43
529	418163.42	1249482.68
530	418154.80	1249488.59
531	418151.26	1249483.42
532	418159.88	1249477.52
529	418163.42	1249482.68
533	417929.68	1249977.05
534	417934.26	1249981.27
535	417930.89	1249984.93
536	417926.31	1249980.71
533	417929.68	1249977.05
537	417514.48	1249520.68
538	417511.51	1249516.39
539	417516.74	1249512.77
540	417519.71	1249517.06
537	417514.48	1249520.68
541	418446.54	1249736.70
542	418450.31	1249745.43
543	418444.24	1249748.05
544	418440.47	1249739.33
541	418446.54	1249736.70

545	417993.66	1249378.94
546	418001.65	1249373.12
547	418004.88	1249377.54
548	417996.89	1249383.37
545	417993.66	1249378.94
549	418646.14	1249606.53
550	418648.95	1249611.73
551	418642.64	1249615.13
552	418639.84	1249609.93
549	418646.14	1249606.53
553	418857.05	1249481.69
554	418859.67	1249487.14
555	418853.15	1249490.28
556	418850.52	1249484.83
553	418857.05	1249481.69
557	418773.37	1249868.52
558	418776.60	1249873.88
559	418772.13	1249876.59
560	418768.89	1249871.22
557	418773.37	1249868.52
561	418723.30	1249737.22
562	418725.53	1249741.68
563	418719.87	1249744.51
564	418717.64	1249740.05
561	418723.30	1249737.22
674	418404.29	1248997.35
675	418409.23	1249006.87
676	418403.57	1249009.81
677	418398.63	1249000.29
674	418404.29	1248997.35
678	417678.41	1249377.09
679	417674.07	1249380.02
680	417668.51	1249371.75
681	417672.85	1249368.82
678	417678.41	1249377.09
682	417601.34	1249615.73
683	417607.24	1249623.82
684	417603.01	1249626.90
685	417597.11	1249618.82
682	417601.34	1249615.73
686	418057.67	1249236.37
687	418064.06	1249244.57
688	418059.12	1249248.42
689	418052.73	1249240.22
686	418057.67	1249236.37

690	418511.42	1249797.08
691	418514.53	1249802.96
692	418505.18	1249807.90
693	418502.07	1249802.02
690	418511.42	1249797.08
694	418522.06	1249821.47
695	418526.58	1249830.57
696	418521.58	1249833.06
697	418517.06	1249823.96
694	418522.06	1249821.47
698	418042.60	1249887.47
699	418038.04	1249891.92
700	418034.17	1249887.95
701	418038.73	1249883.50
698	418042.60	1249887.47
702	417979.08	1250659.74
703	417978.48	1250665.79
704	417973.22	1250665.27
705	417957.39	1250693.82
706	417956.49	1250694.75
707	417955.24	1250695.11
708	417953.99	1250694.80
709	417953.06	1250693.90
710	417952.70	1250692.65
711	417953.01	1250691.40
712	417969.94	1250660.88
713	417953.60	1250660.19
714	417931.67	1250658.56
715	417890.91	1250655.01
716	417850.35	1250651.55
717	417809.09	1250648.27
718	417767.06	1250644.46
719	417728.30	1250640.34
720	417717.53	1250740.51
721	417754.98	1250744.70
722	417788.82	1250748.33
723	417831.63	1250752.18
724	417868.91	1250754.68
725	417912.99	1250753.11
726	417914.25	1250753.40
727	417915.20	1250754.28
728	417915.58	1250755.52
729	417915.29	1250756.78
730	417914.41	1250757.73
731	417913.17	1250758.11
732	417868.96	1250759.68
733	417835.02	1250757.41
734	417840.42	1250772.74
735	417840.52	1250774.03
736	417839.96	1250775.20
737	417838.89	1250775.93
738	417837.60	1250776.03

739	417836.43	1250775.47
740	417835.70	1250774.40
741	417829.58	1250757.02
742	417788.35	1250753.31
743	417756.11	1250749.86
744	417743.97	1250772.49
745	417743.09	1250773.44
746	417741.85	1250773.81
747	417740.59	1250773.51
748	417739.65	1250772.63
749	417739.27	1250771.39
750	417739.57	1250770.13
751	417750.76	1250749.26
752	417716.22	1250745.33
753	417710.68	1250758.08
754	417709.86	1250759.09
755	417708.66	1250759.56
756	417707.38	1250759.36
757	417706.37	1250758.54
758	417705.90	1250757.34
759	417706.11	1250756.06
760	417710.70	1250745.69
761	417680.14	1250749.60
762	417678.86	1250749.43
763	417677.83	1250748.63
764	417677.34	1250747.44
765	417677.51	1250746.15
766	417678.31	1250745.13
767	417679.50	1250744.64
768	417712.51	1250740.42
769	417723.60	1250637.29
770	417726.83	1250617.78
771	417727.37	1250616.60
772	417728.42	1250615.85
773	417729.71	1250615.72
774	417730.89	1250616.26
775	417731.64	1250617.31
776	417731.77	1250618.60
777	417728.98	1250635.38
778	417762.96	1250638.99
779	417754.98	1250623.28
780	417754.71	1250622.02
781	417755.12	1250620.79
782	417756.08	1250619.92
783	417757.34	1250619.65
784	417758.57	1250620.05
785	417759.44	1250621.02
786	417767.91	1250637.69
787	417784.14	1250620.66
788	417785.25	1250619.99
789	417786.54	1250619.96
790	417787.68	1250620.58
791	417788.35	1250621.69
792	417788.38	1250622.98
793	417787.76	1250624.12



794	417772.67	1250639.95
795	417807.16	1250643.07
796	417809.72	1250624.80
797	417810.23	1250623.61
798	417811.26	1250622.83
799	417812.55	1250622.67
800	417813.74	1250623.18
801	417814.52	1250624.21
802	417814.68	1250625.50
803	417812.15	1250643.50
804	417848.45	1250646.39
805	417851.05	1250630.04
806	417851.58	1250628.86
807	417852.63	1250628.10
808	417853.91	1250627.96
809	417855.10	1250628.49
810	417855.86	1250629.54
811	417855.99	1250630.82
812	417853.45	1250646.80
813	417889.12	1250649.84
814	417891.88	1250636.18
815	417892.46	1250635.02
816	417893.53	1250634.30
817	417894.83	1250634.22
818	417895.98	1250634.80
819	417896.70	1250635.87
820	417896.78	1250637.16
821	417894.14	1250650.27
822	417929.59	1250653.36
823	417930.33	1250643.69
824	417930.76	1250642.47
825	417931.74	1250641.63
826	417933.01	1250641.39
827	417934.23	1250641.82
828	417935.07	1250642.80
829	417934.57	1250653.76
830	417953.85	1250655.19
831	417974.20	1250656.05
832	417975.40	1250656.42
833	417976.27	1250657.33
834	417976.51	1250658.87
835	417976.85	1250659.52
702	417979.08	1250659.74
836	417748.69	1250367.45
837	417748.90	1250368.73
838	417748.44	1250369.94
839	417732.52	1250391.90
840	417687.57	1250489.58
841	417669.07	1250527.13
842	417651.93	1250568.64
843	417650.17	1250584.89
844	417649.50	1250586.26
845	417645.65	1250618.04
846	417645.13	1250619.16

847	417644.05	1250619.76
848	417642.82	1250619.61
849	417641.91	1250618.77
850	417641.68	1250617.56
851	417645.39	1250585.63
852	417645.20	1250584.35
853	417647.00	1250567.75
854	417663.23	1250528.17
855	417655.19	1250527.08
856	417600.38	1250511.52
857	417594.07	1250541.90
858	417588.98	1250579.30
859	417580.29	1250621.05
860	417580.04	1250659.33
861	417578.57	1250706.40
862	417577.78	1250751.09
863	417577.42	1250752.34
864	417576.49	1250753.24
865	417575.24	1250753.55
866	417573.99	1250753.19
867	417573.09	1250752.26
868	417572.87	1250751.37
869	417566.80	1250749.92
870	417561.52	1250750.08
871	417554.86	1250750.14
872	417554.81	1250744.96
873	417561.47	1250744.89
874	417561.50	1250747.87
875	417565.19	1250747.69
876	417572.81	1250749.55
877	417573.57	1250706.30
878	417575.04	1250659.26
879	417575.28	1250622.92
880	417456.88	1250604.75
881	417455.69	1250604.24
882	417454.92	1250603.20
883	417454.77	1250601.92
884	417455.28	1250600.73
885	417456.32	1250599.96
886	417457.60	1250599.81
887	417575.87	1250617.96
888	417584.04	1250578.54
889	417589.12	1250541.13
890	417595.55	1250510.37
891	417569.46	1250505.29
892	417540.29	1250503.84
893	417541.29	1250514.89
894	417541.07	1250516.17
895	417540.24	1250517.16
896	417539.03	1250517.61
897	417537.75	1250517.39
898	417536.76	1250516.56
899	417536.31	1250515.35
900	417535.24	1250503.58
901	417460.32	1250499.36

902	417459.09	1250498.95
903	417458.23	1250497.98
904	417457.96	1250496.72
905	417458.37	1250495.49
906	417459.34	1250494.63
907	417460.60	1250494.36
908	417537.68	1250498.70
909	417569.88	1250500.30
910	417596.06	1250505.38
911	417597.09	1250438.02
912	417564.24	1250431.31
913	417531.53	1250423.94
914	417491.65	1250420.79
915	417429.27	1250416.73
916	417427.98	1250416.28
917	417427.12	1250415.23
918	417426.94	1250413.87
919	417430.89	1250386.49
920	417436.14	1250356.11
921	417405.02	1250337.14
922	417379.70	1250325.55
923	417378.70	1250324.73
924	417378.25	1250323.52
925	417378.47	1250322.24
926	417379.29	1250321.24
927	417380.51	1250320.79
928	417381.78	1250321.01
929	417407.23	1250332.66
930	417440.19	1250352.73
931	417441.17	1250353.83
932	417441.35	1250355.29
933	417435.83	1250387.24
934	417432.28	1250411.88
935	417458.74	1250413.34
936	417529.19	1250418.75
937	417525.95	1250376.15
938	417527.40	1250344.14
939	417527.80	1250342.91
940	417528.75	1250342.04
941	417530.02	1250341.76
942	417531.25	1250342.15
943	417532.12	1250343.11
944	417532.40	1250344.38
945	417530.95	1250375.92
946	417534.25	1250419.45
947	417565.27	1250426.42
948	417600.14	1250433.54
949	417601.59	1250434.43
950	417602.14	1250436.05
951	417601.05	1250506.53
952	417656.04	1250522.15
953	417665.34	1250523.41
954	417683.05	1250487.44
955	417728.08	1250389.59
956	417744.39	1250367.00

957	417745.39	1250366.19
958	417746.67	1250365.98
959	417747.88	1250366.45
836	417748.69	1250367.45
960	419125.35	1249863.74
961	419125.65	1249865.00
962	419125.28	1249866.24
963	419124.34	1249867.13
964	419000.07	1249935.32
965	418970.32	1249951.52
966	418875.15	1250003.98
967	418842.24	1250021.20
968	418873.96	1250079.03
969	418889.48	1250109.72
970	418961.66	1250070.67
971	418994.31	1250052.06
972	419019.76	1250031.34
973	419030.17	1250002.27
974	419013.54	1249969.18
975	419013.27	1249967.92
976	419013.68	1249966.69
977	419014.65	1249965.83
978	419015.92	1249965.56
979	419017.14	1249965.97
980	419018.00	1249966.94
981	419033.88	1249998.53
982	419117.24	1249946.04
983	419146.81	1249925.66
984	419148.03	1249925.23
985	419149.30	1249925.46
986	419150.29	1249926.30
987	419150.72	1249927.52
988	419150.49	1249928.79
989	419149.65	1249929.78
990	419120.04	1249950.18
991	419034.94	1250003.77
992	419024.23	1250033.68
993	419023.46	1250034.78
994	418997.31	1250056.07
995	418964.12	1250075.02
996	418892.21	1250113.92
997	418898.03	1250124.85
998	418925.27	1250150.57
999	418944.87	1250184.98
1000	419005.11	1250137.02
1001	419017.10	1250094.96
1002	419017.76	1250093.84
1003	419018.89	1250093.22
1004	419020.19	1250093.24
1005	419021.30	1250093.90
1006	419021.93	1250095.03
1007	419021.91	1250096.32
1008	419009.71	1250139.15
1009	419008.87	1250140.41

1010	418977.69	1250165.61
1011	418945.55	1250190.79
1012	418919.88	1250208.62
1013	418890.65	1250225.95
1014	418889.40	1250226.30
1015	418888.15	1250225.98
1016	418887.22	1250225.07
1017	418886.87	1250223.83
1018	418887.19	1250222.57
1019	418888.10	1250221.65
1020	418917.10	1250204.47
1021	418940.82	1250187.99
1022	418921.56	1250153.95
1023	418900.33	1250133.91
1024	418895.40	1250136.82
1025	418892.82	1250132.44
1026	418896.49	1250130.28
1027	418894.29	1250128.21
1028	418887.84	1250116.31
1029	418823.69	1250151.86
1030	418832.70	1250156.83
1031	418833.10	1250158.06
1032	418832.83	1250159.33
1033	418831.96	1250160.29
1034	418830.73	1250160.69
1035	418829.47	1250160.42
1036	418818.40	1250154.77
1037	418789.85	1250170.36
1038	418800.23	1250173.70
1039	418801.31	1250174.40
1040	418801.90	1250175.55
1041	418801.84	1250176.85
1042	418801.14	1250177.93
1043	418799.99	1250178.52
1044	418798.70	1250178.46
1045	418788.72	1250175.25
1046	418828.36	1250248.24
1047	418828.52	1250250.25
1048	418784.99	1250376.70
1049	418770.62	1250425.58
1050	418773.33	1250457.12
1051	418778.99	1250492.04
1052	418778.86	1250493.33
1053	418778.10	1250494.38
1054	418776.92	1250494.91
1055	418775.63	1250494.78
1056	418774.58	1250494.02
1057	418774.05	1250492.84
1058	418768.38	1250457.83
1059	418765.60	1250425.54
1060	418780.21	1250375.24
1061	418823.44	1250249.67
1062	418783.02	1250175.25
1063	418757.11	1250203.80
1064	418756.02	1250204.50
1065	418754.73	1250204.56
1066	418753.58	1250203.97
1067	418752.88	1250202.88
1068	418752.82	1250201.59

1069	418753.41	1250200.44
1070	418780.50	1250170.59
1071	418726.02	1250070.43
1072	418725.71	1250069.17
1073	418726.07	1250067.93
1074	418727.00	1250067.03
1075	418728.26	1250066.72
1076	418729.50	1250067.08
1077	418730.40	1250068.01
1078	418784.54	1250167.57
1079	418817.15	1250149.76
1080	418885.96	1250111.63
1081	418870.44	1250080.94
1082	418853.51	1250050.49
1083	418837.93	1250022.05
1084	418837.06	1250021.10
1085	418836.89	1250019.47
1086	418819.87	1249987.73
1087	418788.15	1250003.98
1088	418786.93	1250004.18
1089	418785.83	1250003.62
1090	418785.27	1250002.52
1091	418785.46	1250001.30
1092	418786.33	1250000.42
1093	418820.96	1249983.07
1094	418843.29	1249985.84
1095	418844.41	1249986.36
1096	418845.00	1249987.44
1097	418844.85	1249988.67
1098	418844.01	1249989.57
1099	418842.79	1249989.80
1100	418824.29	1249987.51
1101	418839.87	1250016.81
1102	418872.76	1249999.59
1103	418908.22	1249979.96
1104	418995.57	1249932.07
1105	418979.97	1249900.35
1106	418979.72	1249899.08
1107	418980.13	1249897.86
1108	418981.11	1249897.01
1109	418982.38	1249896.76
1110	418983.60	1249897.17
1111	418984.45	1249898.15
1112	418999.96	1249929.67
1113	419121.96	1249862.73
1114	419123.22	1249862.43
1115	419124.46	1249862.80
960	419125.35	1249863.74
1116	418272.05	1249708.15
1117	418276.66	1249705.38
1118	418283.52	1249716.81
1119	418278.91	1249719.57
1116	418272.05	1249708.15
1120	418009.58	1250350.69
1121	418011.38	1250352.25
1122	418009.21	1250354.76
1123	418007.40	1250353.19
1120	418009.58	1250350.69

1124	417631.89	1249826.78
1125	417631.12	1249828.21
1126	417601.45	1249855.64
1127	417566.29	1249881.04
1128	417497.71	1249929.53
1129	417508.52	1249942.81
1130	417523.08	1249959.53
1131	417531.54	1249970.18
1132	417531.97	1249971.33
1133	417531.64	1249972.53
1134	417530.67	1249973.29
1135	417529.43	1249973.35
1136	417528.40	1249972.66
1137	417520.03	1249962.12
1138	417505.48	1249945.41
1139	417494.44	1249931.84
1140	417370.00	1250019.82
1141	417349.07	1250035.53
1142	417299.08	1250067.68
1143	417266.72	1250083.62
1144	417243.56	1250094.24
1145	417217.59	1250106.89
1146	417215.83	1250107.05
1147	417214.41	1250106.02
1148	417194.96	1250076.76
1149	417156.37	1250015.99
1150	417146.52	1249987.09
1151	417146.44	1249985.80
1152	417147.01	1249984.64
1153	417148.09	1249983.92
1154	417149.38	1249983.84
1155	417150.54	1249984.41
1156	417151.26	1249985.49
1157	417160.74	1250013.55
1158	417199.14	1250074.02
1159	417217.36	1250101.43
1160	417241.40	1250089.73
1161	417264.55	1250079.12
1162	417296.50	1250063.40
1163	417343.69	1250033.05
1164	417313.64	1250001.12
1165	417288.70	1249972.65
1166	417233.39	1249910.33
1167	417195.01	1249865.79
1168	417184.29	1249850.67
1169	417183.84	1249849.46
1170	417184.06	1249848.19
1171	417184.89	1249847.19
1172	417186.10	1249846.74
1173	417187.38	1249846.96
1174	417188.37	1249847.79
1175	417198.87	1249862.62
1176	417237.13	1249907.01
1177	417264.06	1249936.93
1178	417317.31	1249997.73
1179	417347.86	1250030.19
1180	417367.03	1250015.80
1181	417493.05	1249926.70
1182	417598.16	1249851.86
1183	417626.30	1249825.85

1184	417616.83	1249808.15
1185	417590.16	1249778.92
1186	417548.75	1249734.27
1187	417544.83	1249732.70
1188	417542.83	1249733.29
1189	417544.66	1249735.17
1190	417543.05	1249736.72
1191	417540.00	1249733.59
1192	417541.40	1249732.24
1193	417542.77	1249727.83
1194	417497.20	1249678.69
1195	417366.04	1249540.17
1196	417334.37	1249518.77
1197	417311.07	1249541.23
1198	417250.27	1249601.86
1199	417256.57	1249612.00
1200	417281.05	1249630.13
1201	417281.85	1249631.14
1202	417282.04	1249632.42
1203	417281.57	1249633.63
1204	417280.56	1249634.43
1205	417279.28	1249634.62
1206	417278.07	1249634.15
1207	417253.21	1249615.73
1208	417246.67	1249605.45
1209	417107.24	1249744.49
1210	417113.54	1249756.07
1211	417113.84	1249757.32
1212	417113.47	1249758.57
1213	417112.53	1249759.46
1214	417111.28	1249759.76
1215	417110.04	1249759.39
1216	417109.14	1249758.45
1217	417103.54	1249748.15
1218	417080.34	1249771.12
1219	417108.82	1249796.71
1220	417109.65	1249798.53
1221	417109.84	1249811.13
1222	417109.52	1249812.39
1223	417108.62	1249813.32
1224	417107.38	1249813.67
1225	417106.12	1249813.35
1226	417105.19	1249812.45
1227	417104.67	1249799.70
1228	417076.78	1249774.64
1229	417057.31	1249793.91
1230	417064.58	1249791.56
1231	417065.87	1249791.51
1232	417067.01	1249792.12
1233	417067.70	1249793.22
1234	417067.75	1249794.51
1235	417067.14	1249795.65
1236	417066.04	1249796.34
1237	417051.35	1249800.84
1238	417054.01	1249812.48
1239	417053.96	1249813.78
1240	417053.27	1249814.87
1241	417052.13	1249815.48
1242	417050.83	1249815.43
1243	417049.74	1249814.74
1244	417049.13	1249813.60



1245	417047.14	1249803.99
1246	417021.56	1249829.31
1247	417030.84	1249837.58
1248	417030.94	1249838.87
1249	417030.38	1249840.04
1250	417029.32	1249840.78
1251	417028.03	1249840.88
1252	417018.04	1249832.81
1253	416997.99	1249852.73
1254	416996.87	1249853.38
1255	416995.58	1249853.37
1256	416994.46	1249852.72
1257	416993.81	1249851.60
1258	416993.82	1249850.31
1259	416994.47	1249849.19
1260	417015.61	1249828.56
1261	417016.15	1249827.64
1262	417046.77	1249797.33
1263	417075.24	1249769.14
1264	417102.39	1249742.25
1265	417287.87	1249557.03
1266	417332.36	1249513.77
1267	417333.87	1249513.08
1268	417335.49	1249513.50
1269	417369.06	1249536.18
1270	417395.59	1249563.95
1271	417523.13	1249698.93
1272	417556.50	1249735.20
1273	417557.69	1249735.66
1274	417558.20	1249737.05
1275	417620.74	1249805.01
1276	417631.62	1249825.19
1124	417631.89	1249826.78
1277	417645.47	1250000.75
1278	417641.87	1250004.93
1279	417634.31	1249998.40
1280	417637.92	1249994.23
1277	417645.47	1250000.75
1281	418946.50	1249764.53
1282	418951.69	1249773.82
1283	418946.41	1249776.77
1284	418941.22	1249767.48
1281	418946.50	1249764.53

Handwritten text, possibly a date or page number, located in the upper right margin.

Handwritten text, possibly a page number or reference, located in the lower right margin.